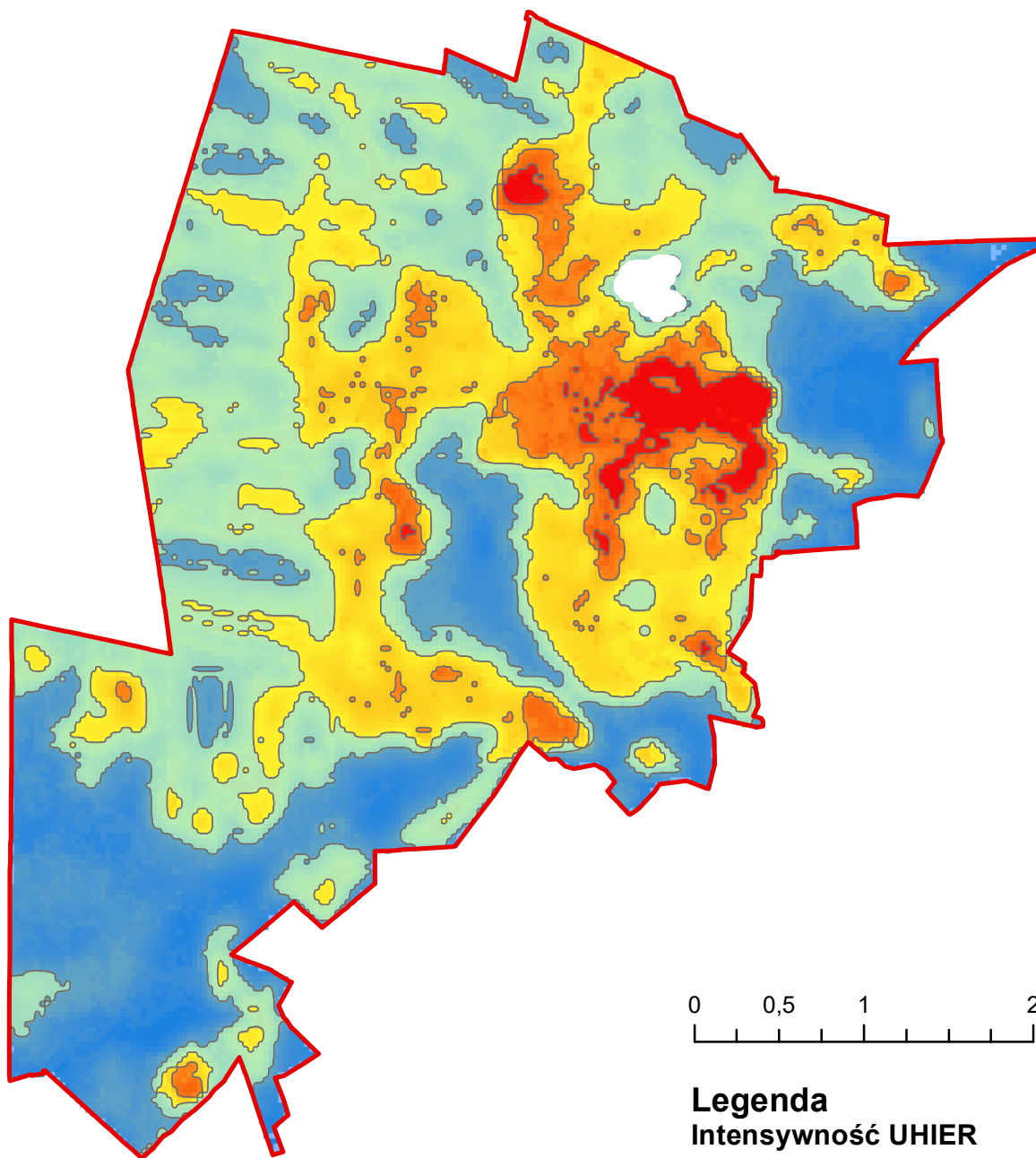


# Udział powierzchni UHIER w danym przedziale intensywności w powierzchni miasta, w sezonie letnim (UHIER)



0 0,5 1 2 Km

## Legenda Intensywność UHIER

-  ekstremalnie niska
-  niska
-  średnia
-  wysoka
-  ekstremalnie wysoka
-  obszar miasta
-  chmura