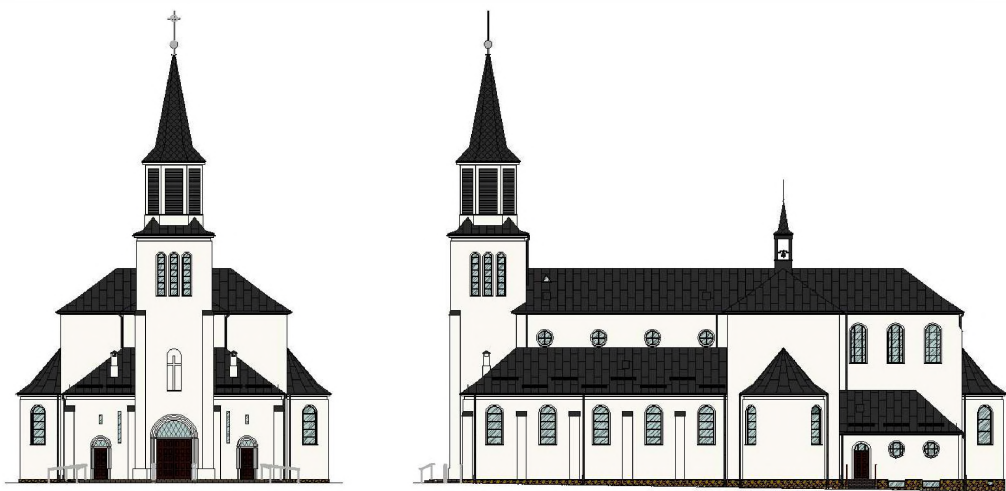




## PROJEKT ARCHITEKTONICZNO-BUDOWLANY

<b>NAZWA ZADANIA</b>	<b>Remont budynku zabytkowego Kościoła pw. Podwyższenia Krzyża Świętego i św. Stanisława Biskupa i Męczennika w Hajnówce</b>
<b>ADRES BUDOWY</b>	<b>17-200 Hajnówka, działka nr geod. 1319 obręb: Hajnówka 200501_1.0001 jednostka ewidencyjna: Hajnówka 200501_1 identyfikator działki: 200501_1.0001.1319</b>
<b>KAT. OBIEKTU</b>	<b>Kategoria X</b>
<b>INWESTOR</b>	<b>Rzymskokatolicka Parafia pw. Podwyższenia Krzyża Świętego i św. Stanisława Biskupa i Męczennika w Hajnówce ul. ks. Piotra Ściegiennego 7, 17-200 Hajnówka</b>



<b>PROJEKTANT</b> (branża architektoniczna i konstrukcyjno-budowlana)	<b>inż. Roman Żero</b> upr. Nr BŁ 31/81, B108/92	
<b>ASYSTENT</b>	mgr inż. Kamil Stiepaniuk	

Zawartość opracowania:

1. Część opisowa projektu architektoniczno-budowlanego
2. Część rysunkowa projektu architektoniczno-budowlanego

## SPIS ZAWARTOŚCI OPRACOWANIA

1.	<b>Oświadczenie projektantów</b>		3
2.	<b>Opis do projektu remontu zabytkowego kościoła</b>		4-6
	Rzut parteru	Rys. 1	7
	Rzut dachu	Rys. 2	8
	Przekrój pionowy	Rys. 3	9
	Elewacja północna	Rys. 4	10
	Elewacja zachodnia	Rys. 5	11
	Elewacja południowa	Rys. 6	12
	Elewacja wschodnia	Rys. 7	13
	Wykaz stolarki drzwiowej zewnętrznej	Rys. 8	14
	Wykaz stolarki okiennej	Rys. 9	15

## OŚWIADCZENIE

Na podstawie art. 34 ust. 3d punkt 3 ustawy z dnia 7 lipca 1994 Prawo budowlane (Dz.U. z 2021r. poz. 2351 z późn. zm.) oświadczam, że sporządzony projekt architektoniczno – budowlany dotyczący remontu budynku zabytkowego Kościoła pw. Podwyższenia Krzyża Świętego i św. Stanisława, Biskupa i Męczennika położonego na działce nr geod. 1319 przy ulicy ks. Piotra Ściegiennego, 17-200 Hajnówka jest zgodny z obowiązującymi przepisami oraz zasadami wiedzy technicznej.

<b>PROJEKTANT</b> (branża architektoniczna i konstrukcyjno-budowlana)	<b>inż. Roman Żero</b> upr. Nr BŁ 31/81, B108/92	
---	---	--

**Bielsk Podlaski, 04-01-2023**

# OPIS PRAC REMONTOWYCH ZABYTKOWEGO BUDYNKU KOŚCIOŁA

## 1. RODZAJ I KATEGORIA OBIEKTU BUDOWLANEGO

Przedmiotem opracowania jest projekt architektoniczno-budowlany dotyczący remontu zabytkowego Kościoła Podwyższenia Krzyża Świętego i św. Stanisława, Biskupa i Męczennika położone na działce nr geod. 1319 przy ulicy ks. Piotra Ściegiennego, 17-200 Hajnówka. Przedmiotowy obiekt należy do kategorii X obiektów budowlanych.

### 1.1. Bryła budynku

Kościół Podwyższenia Krzyża Świętego i św. Stanisława, Biskupa i Męczennika został wybudowany w latach 1957-1966. Budowla nie jest orientowana, zwrócona częścią ołtarzową na południe. Cała budowla zbudowana jest w systemie bazylikowym. Posiada wyraźnie wydzieloną prostokątną w rzucie nawę główną zwieńczoną dachem dwuspadowym oraz dwie niższe nawy boczne, którą wieńczy dachy jednospadowe. Nawę główną przecina transept również zwieńczony dachem dwuspadowym. Ramiona transeptu zamknięte półkolistymi apsydami. Prezbiterium również zakończone jest półkolistą apsydą. Do prezbiterium obustronnie przylegają dwie zakrystie zwieńczone jednospadowymi dachami. Od północnej strony ponad bryłę główną wznosi się jedna symetrycznie umieszczona wieża. W przekroju początkowo prostokątna, a następnie przechodzi w rzucie w ośmiokąt. Wieńczy ją dach w kształcie ostrosłupa ośmiokątnego, zwieńczony krzyżem. W miejscu przecięcia nawy głównej oraz transeptu dach wieńczy sygnaturka zakończona krzyżem. Do budynku prowadzą trzy wejścia w fasadzie frontowej, jedno główne centralne i dwa boczne oraz dwa zewnętrzne w bocznych ścianach zakrystii.

### 1.2. Konstrukcja budynku

Budynek jest murowany z cegły pełnej otynkowany po obu stronach tynkiem cementowo-wapiennym. Posadowienie stanowią ławy fundamenty obłożone kamieniem. Sklepienia kościoła monolityczne, krzyżowo-żebrowe. Pokrycie dachu stanowi blacha miedziana. Budynek posiada orynnowanie z blachy w kolorze pokrycia. Stolarka drzwiowa drewniana, a stolarka okienna metalowa ze szprosami.

## 2. SPOSÓB UŻYTKOWANIA ORAZ PROGRAM UŻYTKOWY

Budynek jest i nadal będzie użytkowany w celach celebracji kultu religijnego.

## 3. UKŁAD PRZESTRZENNY ORAZ FORMA ARCHITEKTONICZNA

Przedmiotowy budynek kościoła jest budynkiem dwukondygnacyjnym (drugą kondygnację stanowi chór muzyczny od strony północnej). Projektowany budynek jest murowany z cegły pełnej. Dach wielospadowy o spadku 34-50° kryty blachą miedzianą. Główne wejście do budynku oraz dwa boczne zlokalizowane są od frontu budynku i działki, pozostałe dwa boczne wejścia zlokalizowane są w ścianach zakrystii. Elewacja budynku wykonana jest z tynku w kolorze écru, a cokół obłożony jest kamieniem naturalnym.

## 4. CHARAKTERYSTYCZNE PARAMETRY OBIEKTU BUDOWLANEGO

a) kubatura:	
- kubatura zabudowy	8569,23m <sup>3</sup>
b) zestawienie powierzchni:	
- pow. zabudowy:	730,54m <sup>2</sup>
- pow. użytkowa:	613,31m <sup>2</sup>
c) wysokość, długość, szerokość:	
wysokość budynku:	37,00m
długość budynku:	43,14m
szerokość budynku:	24,02m
d) ilość kondygnacji:	
- ilość kondygnacji:	dwie
e) odległość od granicy działki:	
- od strony północnej (frontowej):	2,53m
- od strony południowej:	7,33m
- od strony zachodniej:	14,66m
- od strony wschodniej:	6,47m

## 5. OPINIA GEOTECHNICZNA ORAZ SPOSÓB POSADOWIENIA OBIEKTU

Stwierdzono warunki gruntowe proste, kategorię geotechniczną pierwszą.

## 6. LICZBA LOKALI MIESZKALNYCH I UŻYTKOWYCH

W przedmiotowym budynku brak lokali mieszkalnych. Budynek przeznaczony dla kultu religijnego.

## 7. LICZBA LOKALI MIESZKALNYCH DOSTĘPNYCH DLA OSÓB NIEPEŁNOSPRAWNYCH

W przedmiotowym budynku nie przewiduje lokali mieszkalnych.

## 8. OPIS ZAPEWNIENIA NIEZBĘDNYCH WARUNKÓW DO KORZYSTANIA Z OBIEKTU PRZEZ OSOBY NIEPEŁNOSPRAWNE

Budynek jest przystosowany do potrzeb osób niepełnosprawnych – do wejścia głównego, które nie ma progów prowadzą dwie pochylnie z poziomu przylegającego chodnika.

## **9. WPŁYW OBIEKTU BUDOWLANEGO NA ŚRODOWISKO ORAZ NA ZDROWIE LUDZKIE I OBIEKTY SASIEDNIE**

- a) Zapotrzebowanie w wodę: brak
- b) budynek nie będzie zanieczyszczać powietrza.
- c) usuwanie odpadów tzw. socjalnych i technologicznych: brak
- d) projektowana inwestycja sama sobą nie będzie generować hałasu jak i drgań.
- e) projektowana inwestycja nie wpłynie na istniejący drzewostan, powierzchnię ziemi oraz wody powierzchniowe i podziemne.

## **10. ANALIZA TECHNICZNYCH, ŚRODOWISKOWYCH I EKONOMICZNYCH MOŻLIWOŚCI REALIZACJI WYSOCE WYDAJNYCH SYSTEMÓW ALTERNATYWNYCH ZAOPATRZENIA W ENERGIĘ I CIEPŁO, W TYM ZDECENTRALIZOWANYCH SYSTEMÓW DOSTAWY ENERGII OPARTYCH NA ENERGII ZE ŹRÓDEŁ ODNAWIALNYCH, KOGENERACJE, OGRZEWANIE LUB CHŁODZENIE LOKALNE LUB BLOKOWE, W SZCZEGÓLNOŚCI GDY OPIERA SIĘ CAŁKOWICIE LUB CZĘŚCIOWO NA ENERGII Z ODNAWIALNYCH ŹRÓDEŁ ENERGII**

- a) oszacowanie rocznego zapotrzebowania na energię użytkową do ogrzewania, wentylacji, przygotowania ciepłej wody użytkowej: Nie dotyczy
- b) dostępne nośniki energii: Nie dotyczy
- c) wybór dwóch systemów zaopatrzenia w energię do analizy porównawczej (systemu konwencjonalnego oraz systemu alternatywnego albo systemu konwencjonalnego oraz systemu hybrydowego, rozumianego jako połączenie systemu konwencjonalnego i alternatywnego): Nie dotyczy
- d) obliczenia optymalizacyjno-porównawcze dla wybranych systemów zaopatrzenia w energię: Nie dotyczy
- e) wyniki analizy porównawczej i wybór systemu zaopatrzenia w energię: Nie dotyczy

## **11. ANALIZA TECHNICZNYCH I EKONOMICZNYCH MOŻLIWOŚCI WYKORZYSTANIA URZĄDZEŃ, KTÓRE AUTOMATYCZNIE REGULUJĄ TEMPERATURĘ ODDZIELNIE W POSZCZEGÓLNYCH POMIESZCZENIACH LUB W WYZNACZONEJ STREFIE OGRZEWANEJ**

Nie dotyczy

## **12. INFORMACJE O ZASADNICZYCH ELEMENTACH WYPOSAŻENIA BUDOWLANO-INSTALACYJNEGO**

- a) instalacja wodociągowa: Brak
- b) instalacja kanalizacji sanitarnej: Brak
- c) instalacja kanalizacji deszczowej: Odprowadzenie wód opadowych za pomocą kanalizacji deszczowej
- d) instalacja elektryczna: Budynek zasilany będzie poprzez istniejące przyłącze energetyczne
- e) instalacja ogrzewania: budynek ogrzewany poprzez istniejącą instalację ciepłowniczą poprowadzoną z budynku znajdującego się na tej samej działce (źródłem ciepła jest kocioł na paliwo stałe)
- f) instalacja ciepłej wody: Brak
- g) instalacja gazowa: Brak

## **13. WARUNKI OCHRONY PRZECIWPÓŻAROWEJ**

Nie dotyczy

## **14. PRACE REMONTOWE**

### **14.1. Fundamenty**

#### **14.1.1. Osuszenie fundamentów:**

- wykonanie wierceń w ścianach zewnętrznych niezbędnych do przeprowadzenia usunięcia wilgoci
- usunięcie zawilgocenia z wykorzystaniem metody elektroosmozy, która polega na usunięciu wilgoci z użyciem przyłożonej różnicy potencjału elektrycznego, który powoduje odpływ wilgoci z przegrody

#### **14.1.2. Wykonanie izolacji poziomej (fundamentu po całym obwodzie budynku):**

- wykonanie izolacji poziomej fundamentów z wykorzystaniem metody iniekcji ciśnieniowej jako metody stosunkowo mało inwazyjnej i szybkiej, która daje możliwość wykonania izolacji poziomej w istniejącej przegrodzie bez uszkodzenia wykończenia cokołu i tynków wewnętrznych (poza niezbędnymi wierceniami służącymi do umieszczenia pakery). Iniekcja ciśnieniowa polega na wprowadzeniu pod ciśnieniem w głąb istniejącej ściany specjalnego iniektu, tj. żywicy poliuretanowej lub epoksydowej. Właczany iniekt wypełnia pory w przegrodzie, powodując powstanie warstwy poziomej izolacji przeciwwodnej, która zatrzymuje kapilarne podciąganie wilgoci z dołu fundamentu.
- zaślepienie wykonanych wierceń po pakery

### **14.2. Instalacja odgromowa**

- Odłączenie, częściowy demontaż, przegląd i naprawa istniejącej instalacji odgromowej, ponowne podłączenie oraz wykonanie badań i pomiarów

### **14.3. Stolarka drzwiowa zewnętrzna**

- demontaż skrzydeł drzwi zewnętrznych wraz z ościeżnicami
- montaż nowych ościeżnic drewnianych
- montaż skrzydeł drzwiowych drewnianych
- wykonanie obróbek ościeżnic

#### 14.4. Stolarka okienna

- zabezpieczenie wewnętrznych okien z witrażami przed ewentualnym uszkodzeniem
- demontaż zewnętrznych okien
- montaż nowych okien
- wykonanie obróbek ościeżnic

#### 14.5. Izolacja termiczna poddasza nieużytkowego

- usunięcie ewentualnych zanieczyszczeń na poddaszu nieużytkowym
- ułożenie poziomej warstwy wełny mineralnej na stropie
- przyklejenie pionowej warstwy wełny mineralnej w płytach

#### 14.6. Tynki zewnętrzne

Roboty rozbiórkowe zostaną wykonane tylko na powierzchniach płaskich ścian, różnego rodzaju zdobienia ścian z tynku lub gzymsy nie będą skuwane, będą one naprawiane poprzez oczyszczenie i uzupełnianie ubytków oraz finalne malowanie. Tynk THERMOPAL jest tynkiem mineralnym do renowacji zawilgoconych i zasolonych ścian. Znajduje zastosowanie do wyrównywania powierzchni zawilgoconych lub zawierających szkodliwe sole budowlane, wykonanych z materiałów takich jak cegła, kamień naturalny i inne.

##### 14.5.1. Roboty rozbiórkowe:

- zdjęcie istniejącego tynku ze ścian

##### 14.5.2. Prace związane z nałożeniem nowego tynku (w technologii SCHOMBURG)

- oczyszczenie istniejącego muru ścian i cokołów
- naniesienie roztworu (minimum dwie warstwy) do przekształcania szkodliwych soli budowlanych (ESCO-FLUAT)
- zwilżenie powierzchni
- wykonanie obrutki z materiału THERMOPAL®-SP gr. 5mm pokrywając ok 50% powierzchni
- naniesienie tynku podkładowego THERMOPAL®-GP11 o grubości 10-30mm (najlepiej większą liczbą cienkich warstw)
- przeszlifowanie tynku natychmiast po jego utwardzeniu i pozostawienie do wyschnięcia
- naniesienie tynku renowacyjnego THERMOPAL-ULTRA o grubości nie przekraczającej 3cm
- przeszlifowanie tynku renowacyjnego
- naniesienie szpachli z tynku mineralnego drobnoziarnistego THERMOPAL®-FS33 za pomocą kielni na grubość 3 mm i wygładzenie przy użyciu pacy filcowej lub gąbkowej
- malowanie ścian farbą silikonową krzemianową w kolorze białym RAL 9010

##### 14.5.3. Prace związane z naprawą elementów ozdobnych ścian:

- oczyszczenie poprzez usunięcie fragmentów skorodowanych i luźno przylegających
- naprawa rys i pęknięć poprzez zastosowanie preparatu gruntującego oraz masy szpachlowej z systemu antyrysowego
- uzupełnienie ubytków tynkiem mineralnym w technologii SHOMBURG
- malowanie ozdób farbą silikonową krzemianową w kolorze białym

#### 14.11. Rusztowania

- Rozstawienie, wykonywanie prac z rusztowań oraz demontaż rusztowań po wykonaniu prac

#### 14.12. Wywiezienie materiałów z rozbiórki

- Segregacja odpadów
- Transport materiałów z rozbiórki samochodem skrzyniowym
- Utylizacja odpadów

### 16. WENTYLACJA

Budynek kościoła wentylowany jest grawitacyjnie.

### 17. KOLORYSTYKA BUDYNKU

Ściany w kolorze białym (RAL 9010). Dach w kolorze spatynowanej miedzi. Rynny i rury spustowe w kolorze spatynowanej miedzi. Parapety w kolorze spatynowanej miedzi. Ślusarka okienna w kolorze ciemnoszarym (RAL 9004). Stolarka drzwiowa w kolorze ciemnobrązowym. Barierki w kolorze chromu. Cokół z kamienia naturalnego. Krzyże w kolorze pokrycia dachu. Schody zewnętrzne w kolorze jasnobrązowym.

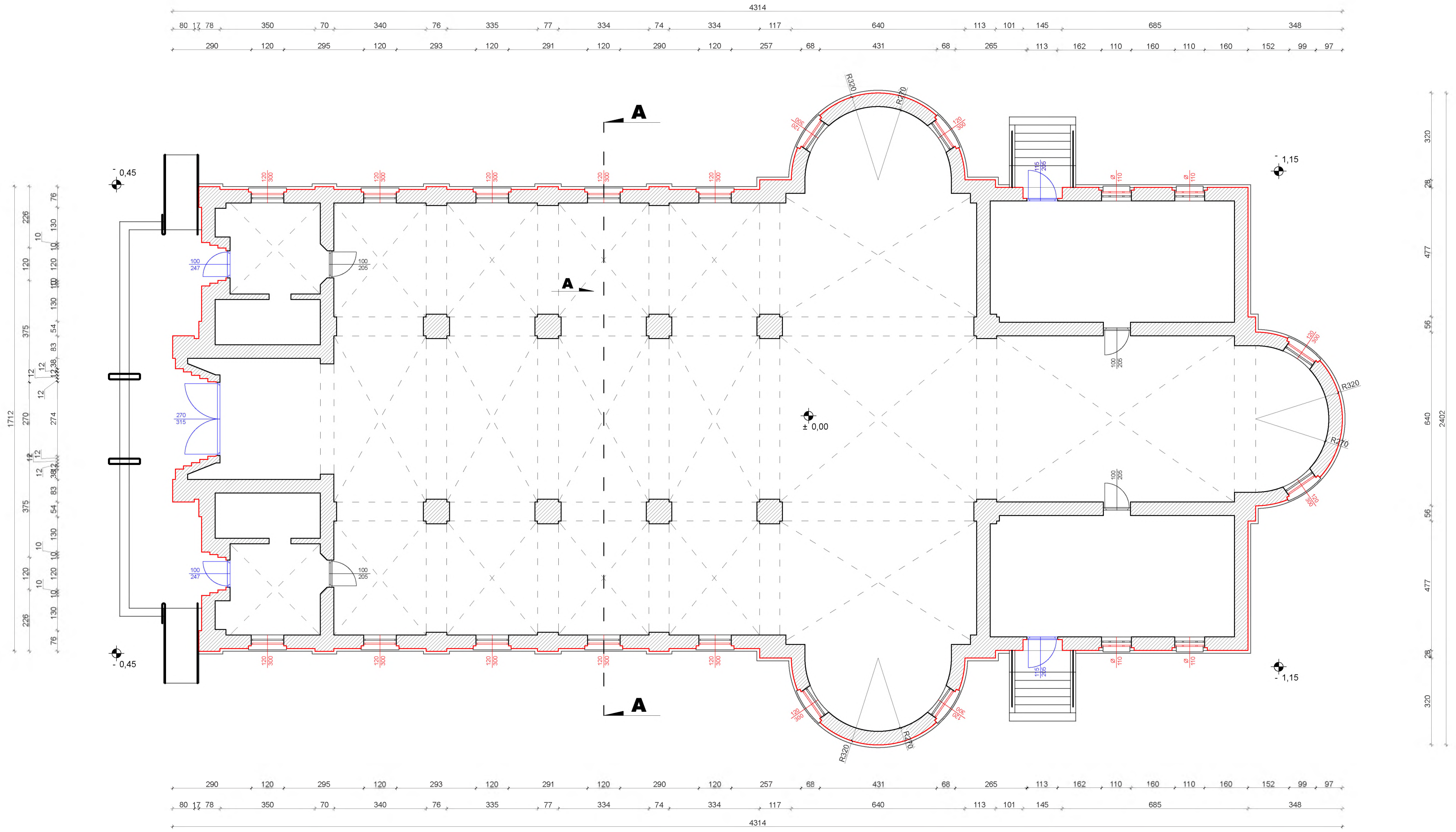
### 18. UWAGI

Wszelkie prawa autorskie zastrzeżone przez projektanta.

<b>PROJEKTANT</b> (branża architektoniczna i konstrukcyjno-budowlana)	<b>inż. Roman Żero</b> upr. Nr BŁ 31/81, Bł108/92	
---	--	--

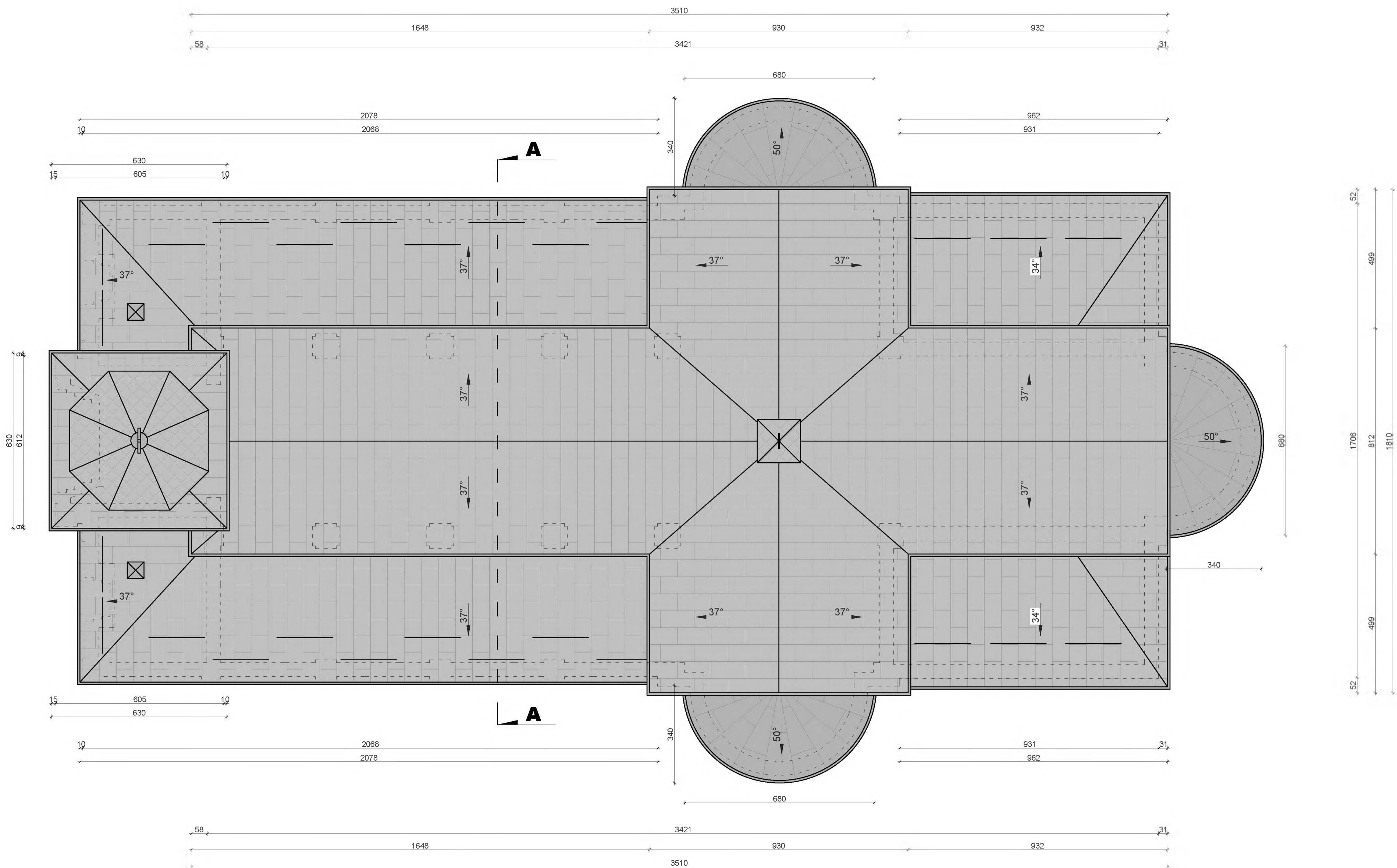
Bielsk Podlaski, 04-01-2023





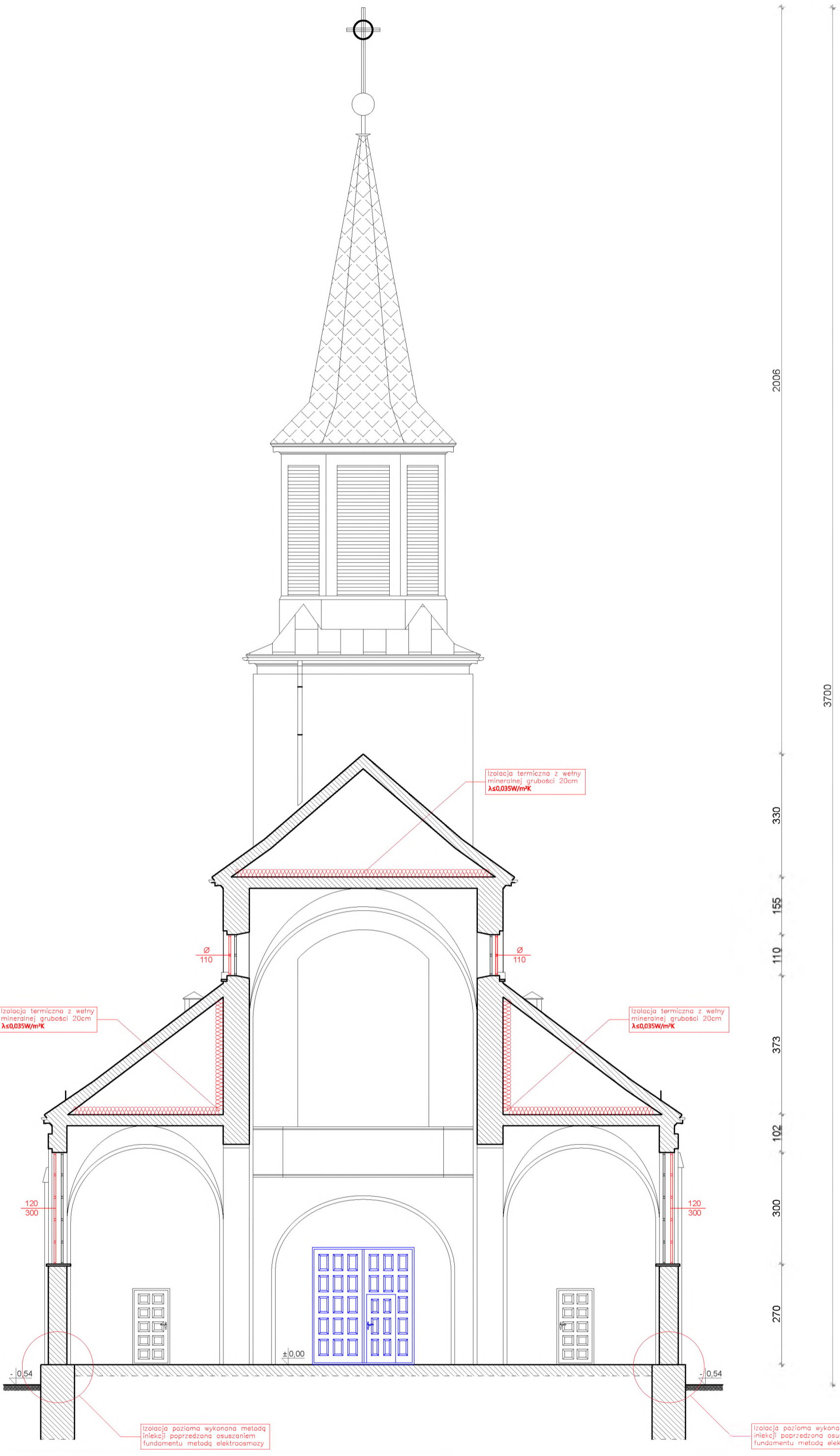
<b>Elementy projektowane oraz wymieniane oznaczone kolorem czerwonym</b>	
Elementy istniejące, nieobjęte projektowanymi pracami oznaczone kolorem czarnym	
<b>Elementy istniejące przeznaczone do renowacji oznaczone kolorem niebieskim</b>	
Powierzchnia zabudowy	730,54m <sup>2</sup>
Powierzchnia użytkowa	613,31m <sup>2</sup>
Kubatura	8569,23m <sup>3</sup>

<b>BIURO PROJEKTOWE ZERO</b> WOJCIECH ZERO 17-100 Bielsk Podlaski ul.Kolejowa 5A tel.: 503 157 768, 509 949 656	
PROJEKTANT: BRANŻA ARCHYTEKTONICZNA I KONSTRUKCYJNO-BUDOWLANA: inż. Roman Zero upr. bud. do proj. i konstr. bud. w spec. arch. i konstr. bud. blo nr 54/31/81 i 84/108/92	PODPISY PROJEKTANTÓW:
ASYSTENT: mgr inż. Kamil Stiepaniuk	
NAZWA ZADANIA: Remont budynku zabytkowego Kościoła Podwyższenia Krzyża Świętego i św. Stanisława, Biskupa i Męczennika w Hajnówce	
ADRES INWESTYCJI: ul. ks. Piotra Ściegiennego 7, 17-200 Hajnówka, działka nr geod. 1319	
TYTUŁ RYSUNKU: Rzut parteru	
DATA SPORZĄDZENIA RYSUNKU: 04.01.2023r.	SKALA: 1:100
	NR RYSUNKU: 1
	NR STRONY: 7



		<b>BIURO PROJEKTOWE ZERO</b> <b>WOJCIECH ZERO</b> 17-100 Bielsk Podlaski ul.Kolejowa 5A tel.: 503 157 768, 509 949 656	
PROJEKTANT: <b>inż. Roman Zero</b> <small>upr. bud. do proj. i kier. rob. bud. w spec. arch. i konstr. bud. b/o          nr 04/31/011 i 04/108/02</small>		PODPISY PROJEKTANTÓW:	
ASYSTENT: <b>mgr inż. Kamil Stiepaniuk</b>			
NAZWA ZADANIA: <b>Remont budynku zabytkowego Kościoła Podwyższenia Krzyża Świętego i          św. Stanisława, Biskupa i Męczennika w Hajnówce</b>			
ADRES INWESTYCJI: <b>ul. ks. Piotra Ściegiennego 7, 17-200 Hajnówka, działka nr geod. 1319</b>			
TYTUŁ RYSUNKU: <b>Rzut dachu</b>			
DATA SPORZĄDZENIA RYSUNKU: <b>04.01.2023r.</b>	SKALA: <b>1:100</b>	NR RYSUNKU: <b>2</b>	NR STRONY: <b>8</b>

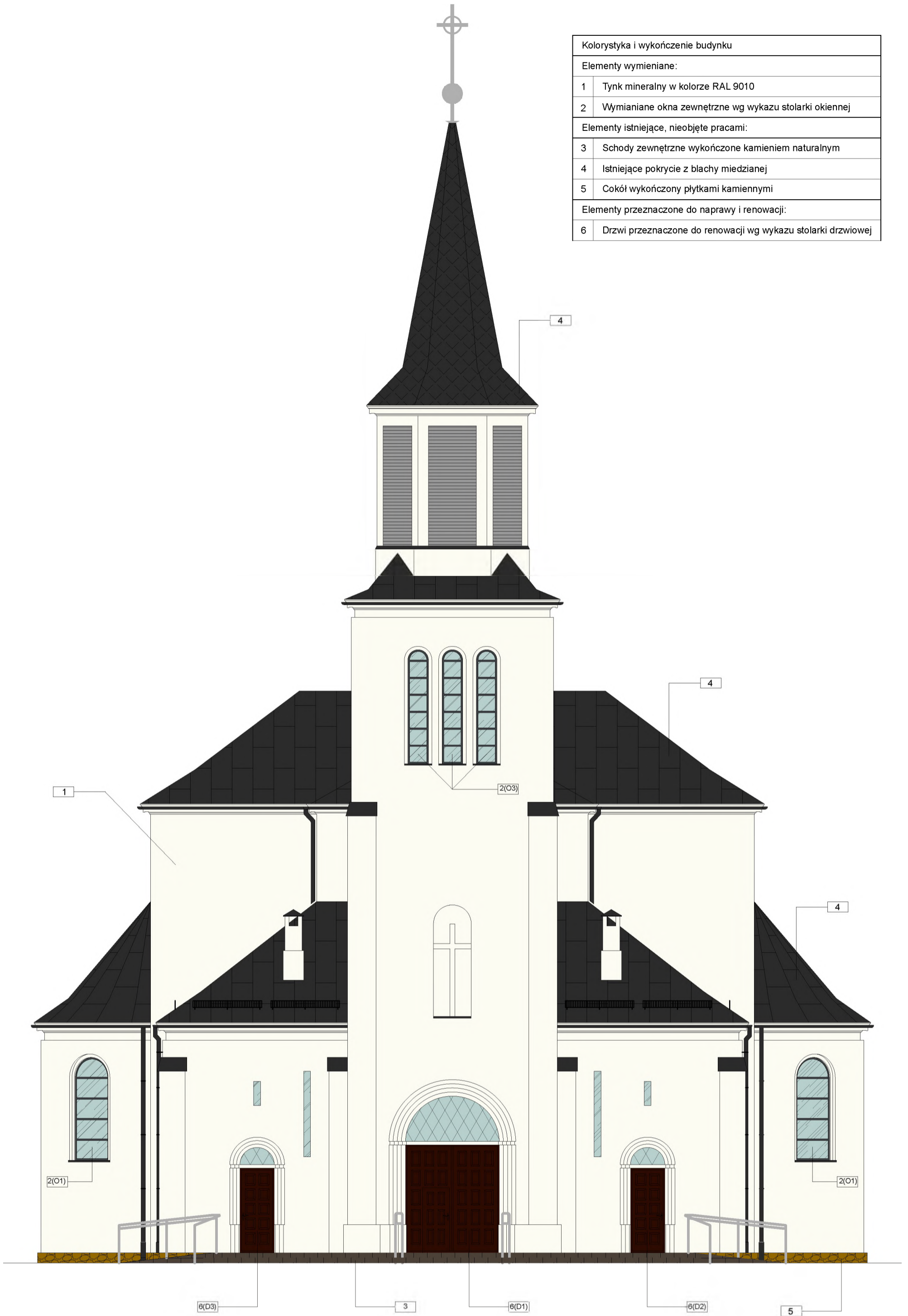





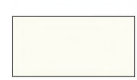

**Elementy projektowane oraz wymieniane oznaczone kolorem czerwonym**  
 Elementy istniejące, nieobjęte projektowanymi pracami  
 oznaczone kolorem czarnym  
 Elementy istniejące przeznaczone do renowacji oznaczone kolorem niebieskim


		<b>BIURO PROJEKTOWE ZERO</b> WOJCIECH ZERO ul. Kolejowa 5A tel.: 503 157 788, 509 949 656	
PROJEKTANT <b>inż. Roman Zero</b> upr. bud. do proj. i kier. rob. w spec. arch. i konstr. bud. bio nr Bk. 31/611 BE-10/092		PODPRYTY PROJEKTANT <b>mgr inż. Kamill Stepanik</b>	
NAZWA ZADANIA: <b>Remont budynku zabytkowego Kościoła Podwyższenia Krzyża Świętego i św. Stanisława, Biskupa i Męczennika w Hajnowce</b>			
ADRES INWESTYCJI: ul. ks. Piotra Sciegiennego 7, 17-200 Hajnowka, działka nr geod. 1319			
TYTUŁ RYSUNKU: <b>Przekrój pionowy</b>			
DATA SPRAWDZENIA RYSUNKU: 04.01.2023r.	SKALA: 1:100	NR RYSUNKU: 3	NR STRONY: 9

Kolorystyka i wykończenie budynku	
Elementy wymieniane:	
1	Tynk mineralny w kolorze RAL 9010
2	Wymianiane okna zewnętrzne wg wykazu stolarki okiennej
Elementy istniejące, nieobjęte pracami:	
3	Schody zewnętrzne wykończone kamieniem naturalnym
4	Istniejące pokrycie z blachy miedzianej
5	Cokół wykończony płytkami kamiennymi
Elementy przeznaczone do naprawy i renowacji:	
6	Drzwi przeznaczone do renowacji wg wykazu stolarki drzwiowej



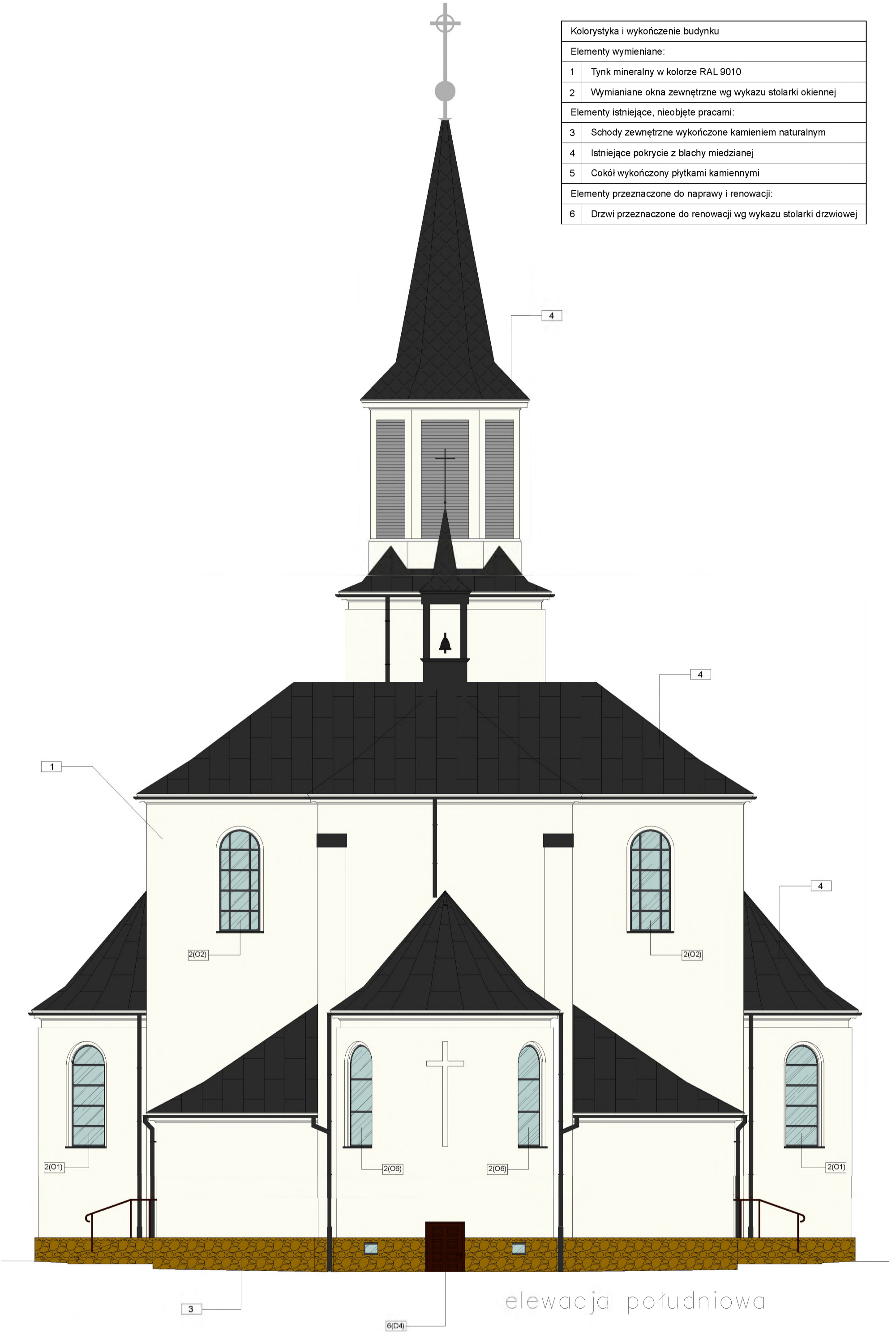
elewacja północna

-  – ślusarka okienna (ramy w kolorze RAL 9004)
-  – tynk w kolorze RAL 9010
-  – pokrycie dachu z blachy miedzianej
-  – fundament z kamienia naturalnego



		<b>BIURO PROJEKTOWE ZERO</b> WOJCIECH ZERO 17-100 Białsk Podlaski ul. Kolejowa 5A tel.: 503 157 758, 509 949 656	
PROJEKTANCI: BRANŻA ARCHITEKTONICZNA I KONSTRUKCYJNO-BUDOWLANA <b>inż. Roman Zero</b> upr. bud. do proj. i kier. rob. bud. w spec. arch. i konstr. bud. bio nr. Bk. 3/18/11 BE-108922		PODRIŚY PROJEKTANTÓW: <b>mgr inż. Kamili Stepaniuk</b>	
NAZWA ZADANIA: <b>Remont budynku zabytkowego Kościoła Podwyższenia Krzyża Świętego i św. Stanisława, Biskupa i Męczennika w Hajnowce</b>			
ADRES INWESTYCJI: ul. ks. Piotra Ściegłennego 7, 17-200 Hajnowka, działka nr geod. 1319			
TYTUŁ RYSUNKU: <b>Elewacja północna</b>			
DATA SPORZĄDZENIA RYSUNKU: 04.01.2023r.	SKALA: 1:100	NR RYSUNKU: 4	LN STRONY: 10




Kolorystyka i wykończenie budynku	
Elementy wymieniane:	
1	Tynk mineralny w kolorze RAL 9010
2	Wymianiane okna zewnętrzne wg wykazu stolarki okiennej
Elementy istniejące, nieobjęte pracami:	
3	Schody zewnętrzne wykończone kamieniem naturalnym
4	Istniejące pokrycie z blachy miedzianej
5	Cokół wykończony płytkami kamiennymi
Elementy przeznaczone do naprawy i renowacji:	
6	Drzwi przeznaczone do renowacji wg wykazu stolarki drzwiowej



elewacja południowa

-  – ślusarka okienna (ramy w kolorze RAL 9004)
-  – tynk w kolorze RAL 9010
-  – pokrycie dachu z blachy miedzianej
-  – fundament z kamienia naturalnego

		<b>BIURO PROJEKTOWE ZERO</b> WOJCIECH ZERO 17-100 Białsk Podlaski ul. Kolejowa 5A tel.: 503 157 788, 509 949 656	
PROJEKTANT: <b>inż. Roman Zero</b> mgr bud. do proj. i kier. rob. bud. w spec. arch. i konstr. bud. bio nr. Bk. 31/811 Bc. 10/8922		PODSIĘPKA PROJEKTANTOWI: mgr inż. Kamili Stepaniuk	
NAZWA ZADANIA: Remont budynku zabytkowego Kościoła Podwyższenia Krzyża Świętego i św. Stanisława, Biskupa i Męczennika w Hajnowce		ADRES INWESTYCJI: ul. ks. Piotra Ściegłennego 7, 17-200 Hajnowka, działka nr geod. 1319	
TYTUŁ RYSUNKU: Elewacja południowa		SKALA: 1:100	
DATA SPORZĄDZENIA RYSUNKU: 04.01.2023r.		NR RYSUNKU: 6	
		NR STRONY: 12	



- slusarka okienna (ramy w kolorze RAL 9004)
- tynk w kolorze RAL 9010
- pokrycie dachu z blachy miedzianej
- fundament z kamienia naturalnego

Kolorystyka i wykończenie budynku	
Elementy wymieniane:	
1	Tynk mineralny w kolorze RAL 9010
2	Wymianiane okna zewnętrzne wg wykazu stolarki okiennej
Elementy istniejące, nieobjęte pracami:	
3	Schody zewnętrzne wykończone kamieniem naturalnym
4	Istniejące pokrycie z blachy miedzianej
5	Cokół wykończony płytkami kamiennymi
Elementy przeznaczone do naprawy i renowacji:	
6	Drzwi przeznaczone do renowacji wg wykazu stolarki drzwiowej



elewacja wschodnia

<b>BIURO PROJEKTOWE ZERO</b> WOJCIECH ZERO 17-100 Bielsk Podlaski ul. Kolejowa 5A tel.: 503 157 768, 509 949 656	
PROJEKTANT: BRANŻA ARCHYTEKTONICZNA I KONSTRUKCYJNO-BUDOWLANA: inż. Roman Zero upr. bud. do proj. i kier. rob. bud. w spec. arch. i konstr. bud. blo nr Śl. 31/811 i Śl. 108/92	PODPISY PROJEKTANTÓW:
ASYSTENT: mgr inż. Kamil Stiepaniuk	
NAZWA ZADANIA: Remont budynku zabytkowego Kościoła Podwyższenia Krzyża Świętego i św. Stanisława, Biskupa i Męczennika w Hajnówce	
ADRES INWESTYCJI: ul. ks. Piotra Ściegiennego 7, 17-200 Hajnówka, działka nr geod. 1319	
TYTUŁ RYSUNKU: Elewacja wschodnia	
DATA SPORZĄDZENIA RYSUNKU: 04.01.2023r.	SKALA: 1:100
	NR RYSUNKU: 7
	NR STRONY: 13



Kolorystyka i wykończenie budynku	
Elementy wymieniane:	
1	Tynk mineralny w kolorze RAL 9010
2	Wymianiane okna zewnętrzne wg wykazu stolarki okiennej
Elementy istniejące, nieobjęte pracami:	
3	Schody zewnętrzne wykończone kamieniem naturalnym
4	Istniejące pokrycie z blachy miedzianej
5	Cokół wykończony płytkami kamiennymi
Elementy przeznaczone do naprawy i renowacji:	
6	Drzwi przeznaczone do renowacji wg wykazu stolarki drzwiowej

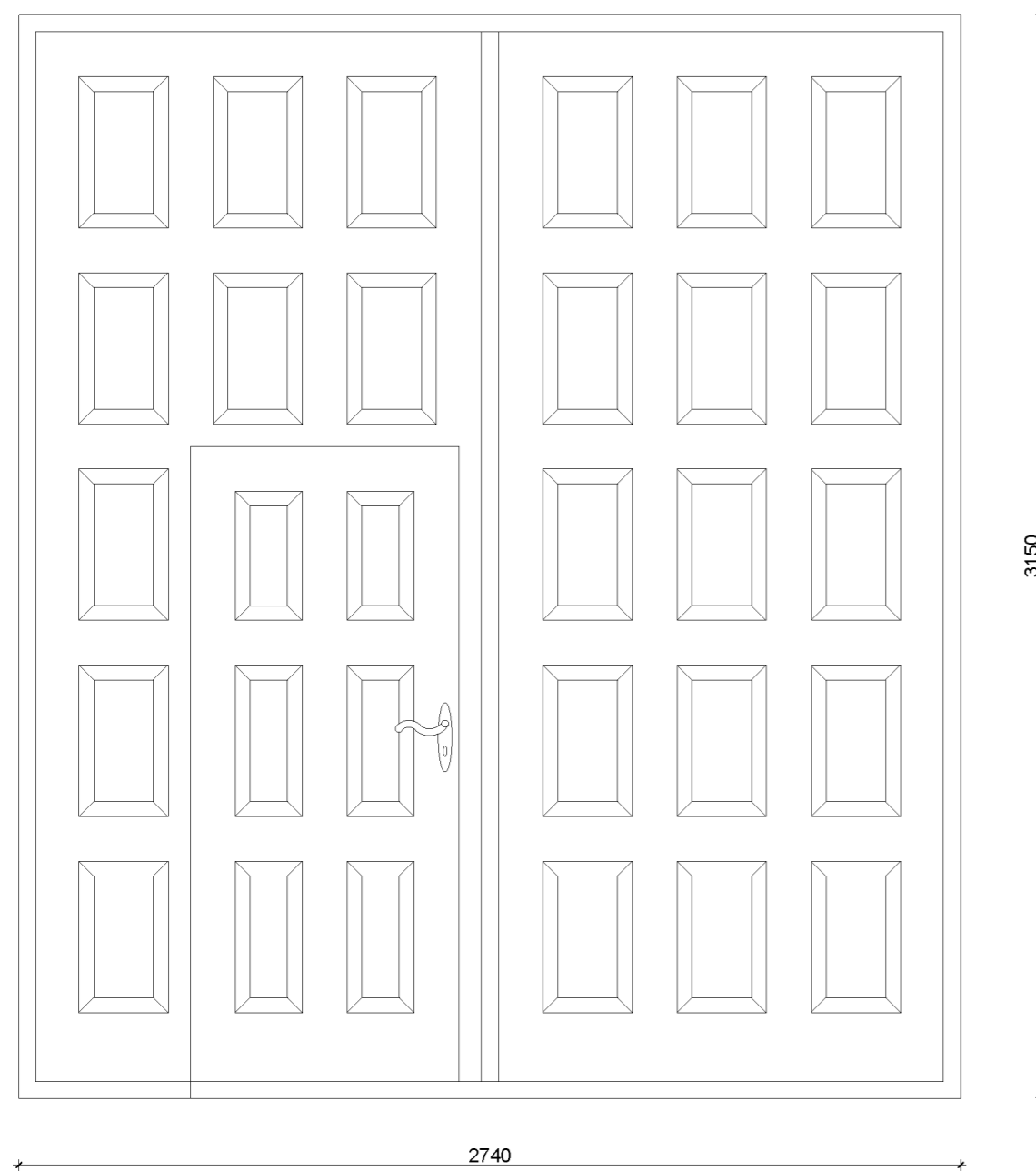
-  – slusarka okienna (ramy w kolorze RAL 9004)
-  – tynk w kolorze RAL 9010
-  – pokrycie dachu z blachy miedzianej
-  – fundament z kamienia naturalnego



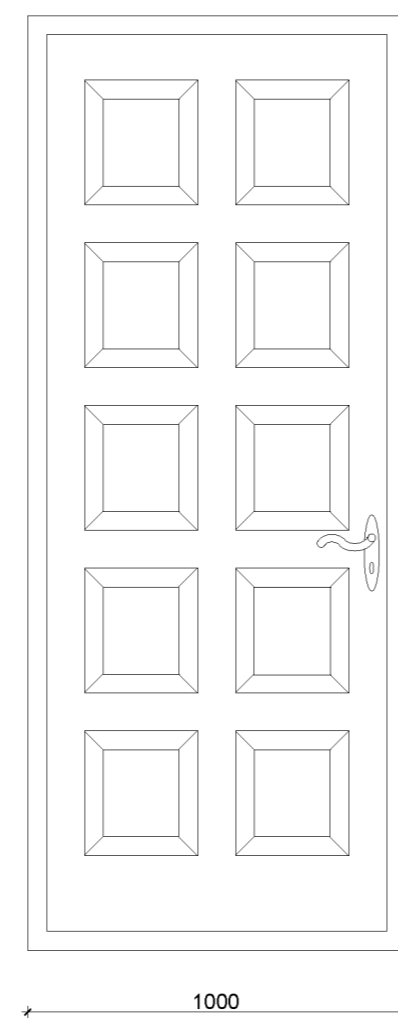
		<b>BIURO PROJEKTOWE ZERO</b> <b>WOJCIECH ZERO</b> 17-100 Bielsk Podlaski ul.Kolejowa 5A tel.: 503 157 768, 509 949 656	
PROJEKTANT: <b>inż. Roman Zero</b> <small>upr. bud. do proj. i kier. rob. bud. w spec. arch. i konstr. bud. blo          nr 94/31/81 i 94/108/92</small>		PODPISY PROJEKTANTÓW:	
ASYSTENT: <b>mgr inż. Kamil Stiepaniuk</b>			
NAZWA ZADANIA: <b>Remont budynku zabytkowego Kościoła Podwyższenia Krzyża Świętego i św. Stanisława, Biskupa i Męczennika w Hajnówce</b>			
ADRES INWESTYCJI: <b>ul. ks. Piotra Ściegiennego 7, 17-200 Hajnówka, działka nr geod. 1319</b>			
TYTUŁ RYSUNKU: <b>Elewacja zachodnia</b>			
DATA SPORZĄDZENIA RYSUNKU: <b>04.01.2023r.</b>		SKALA: <b>1:100</b> NR RYSUNKU: <b>5</b> NR STRONY: <b>11</b>	



D1 (1szt.)



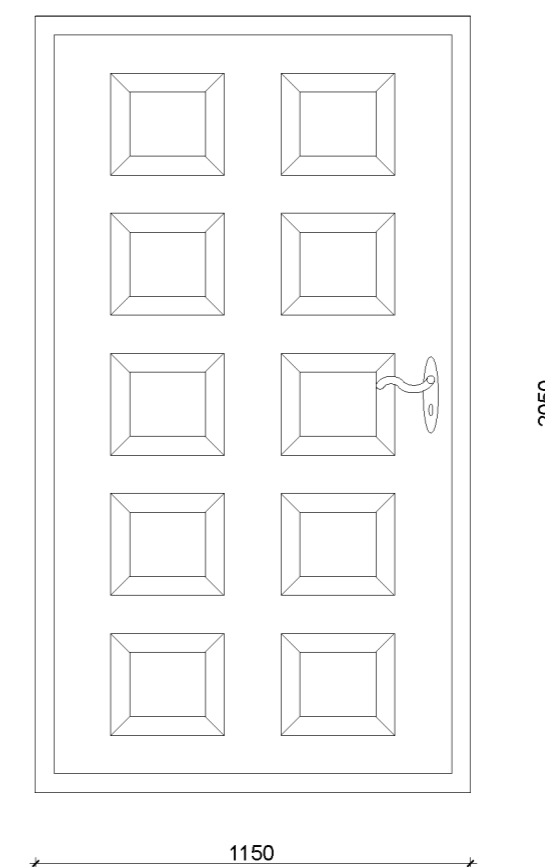
D2 (1szt.) - lewe



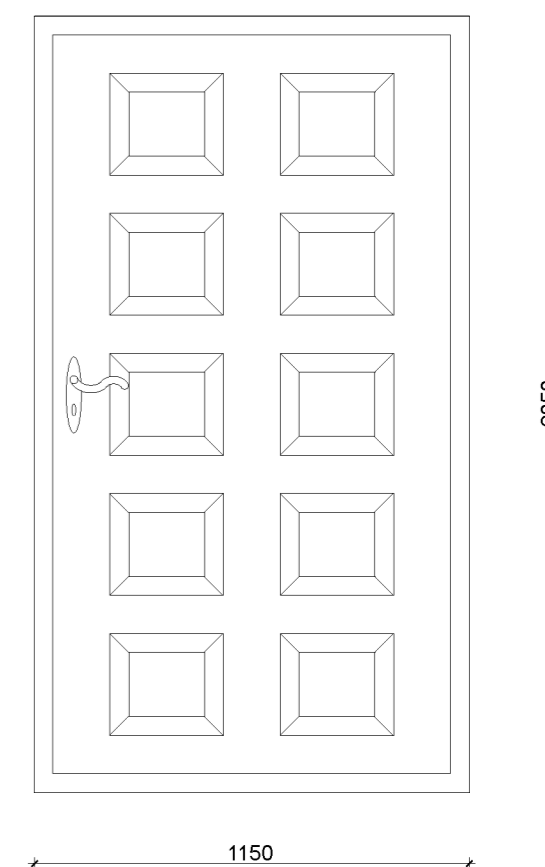
D3 (1szt.) - prawe



D4 (2szt.) - lewe



D5 (1szt.) - prawe



Parametry stolarki drzwiowej zewnętrznej:  
 - konstrukcja drewniana, drzwi pełne drewniane  
 - kolor drzwi ciemnobrązowy  
 - okucia, zawiasy oraz klamki stalowe w kolorze czarnym



BIURO PROJEKTOWE ŻERO  
 WOJCIECH ŻERO  
 17-100 Bielsk Podlaski ul.Kolejowa 5A  
 tel.: 503 157 768, 509 949 656

PROJEKTANCI:  
 BRANŻA ARCHITEKTONICZNA I KONSTRUKCYJNO-BUDOWLANA: PODPISY PROJEKTANTÓW:

inż. Roman Żero  
 upr. bud. do proj. i kier. rob. bud. w spec. arch. i konstr. bud. b/o  
 nr Bł. 31/81 i Bł. 108/92

ASYSTENT:  
 mgr inż. Kamil Stiepaniuk

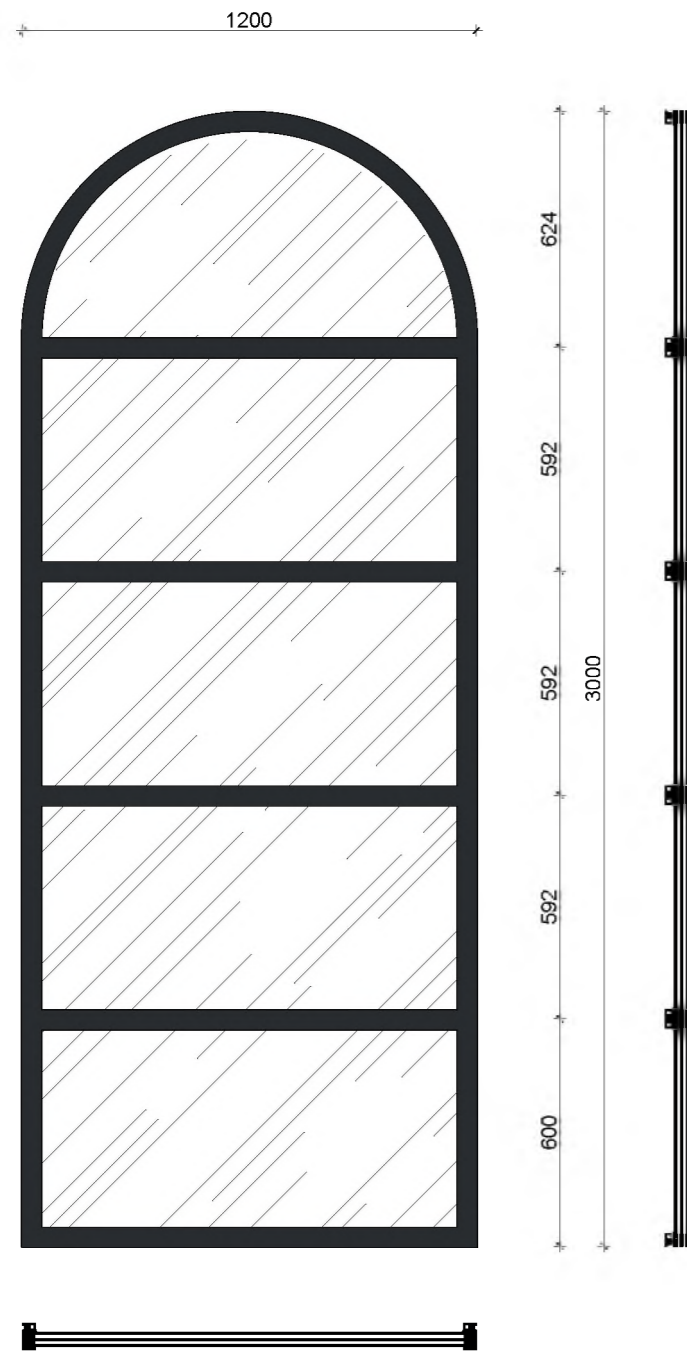
NAZWA ZADANIA:  
 Remont budynku zabytkowego Kościoła Podwyższenia Krzyża Świętego i św. Stanisława, Biskupa i Męczennika w Hajnówce

ADRES INWESTYCJI:  
 ul. ks. Piotra Ściegiennego 7, 17-200 Hajnówka, działka nr geod. 1319

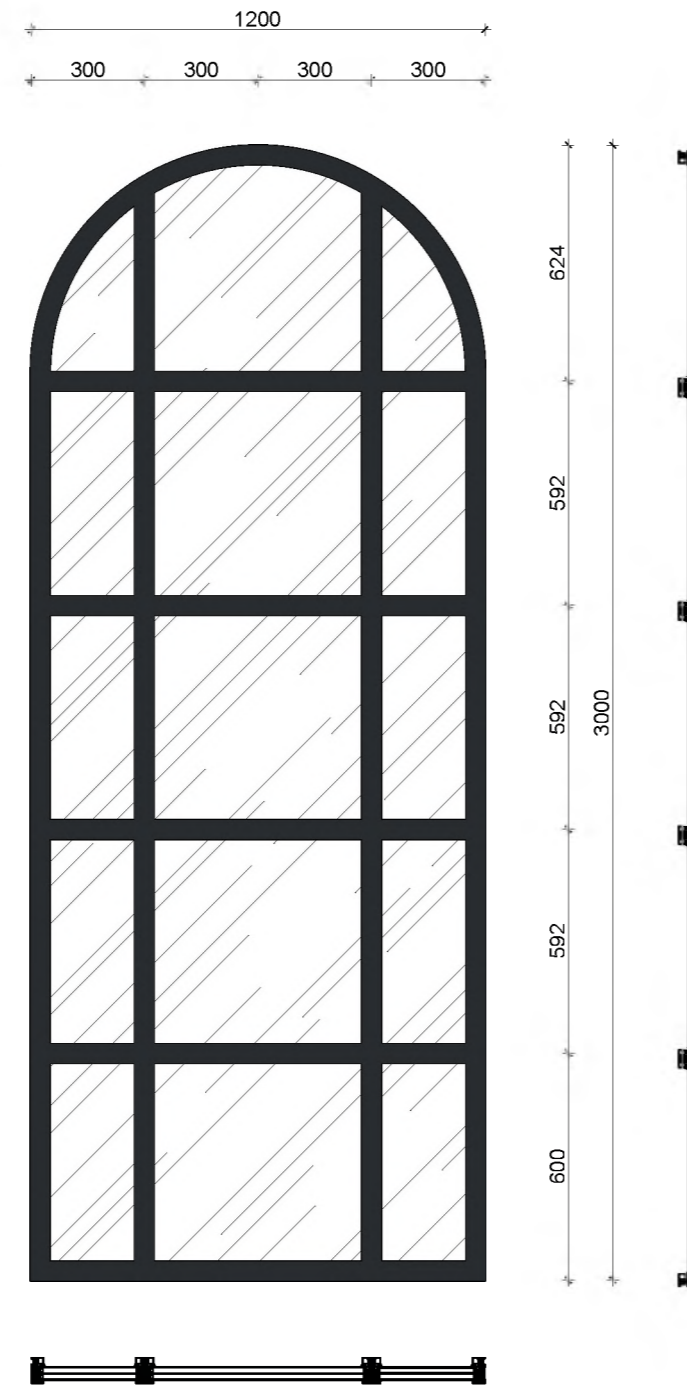
TYTUŁ RYSUNKU:  
 Wykaz stolarki drzwiowej zewnętrznej

DATA SPORZĄDZENIA RYSUNKU:	SKALA:	NR RYSUNKU:	NR STRONY:
04.01.2023r.	1:20	8	14

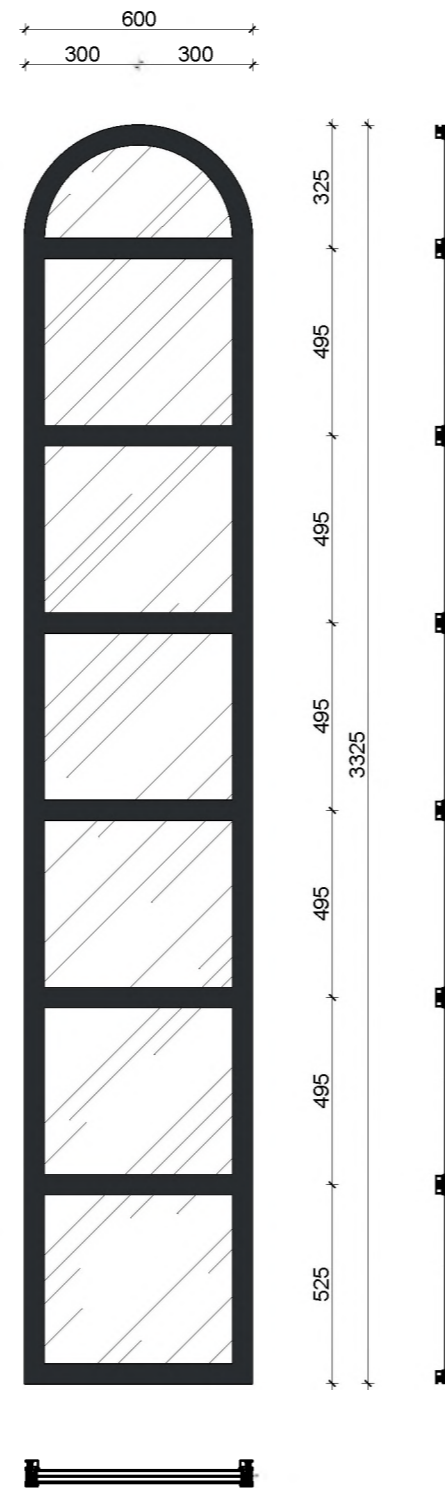
O1 (14szt.)



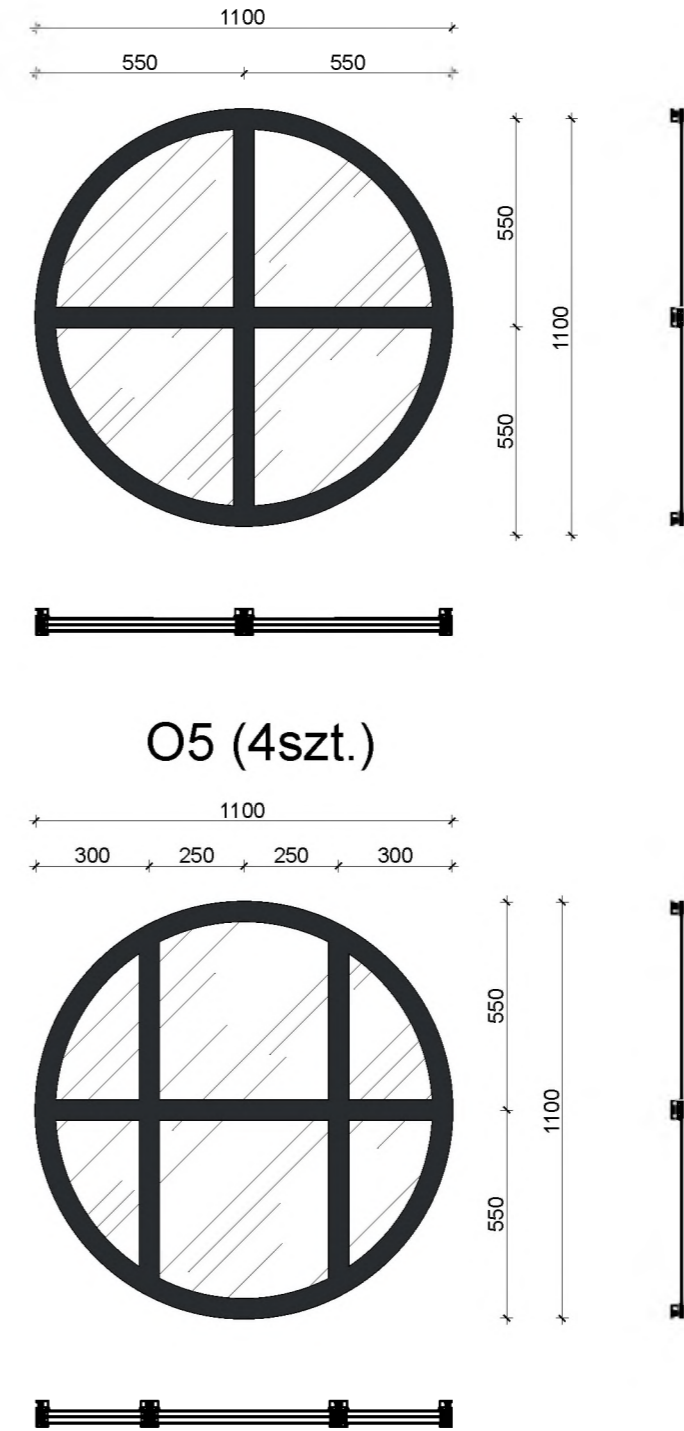
O2 (8szt.)



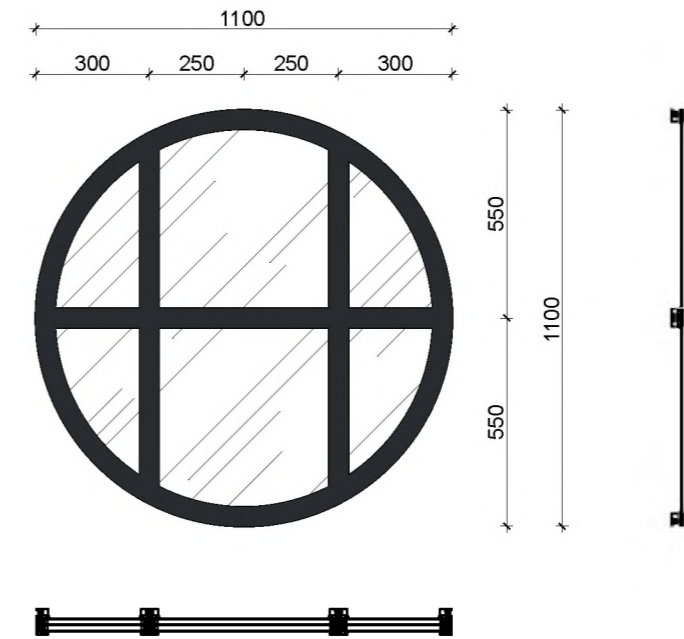
O3 (9szt.)



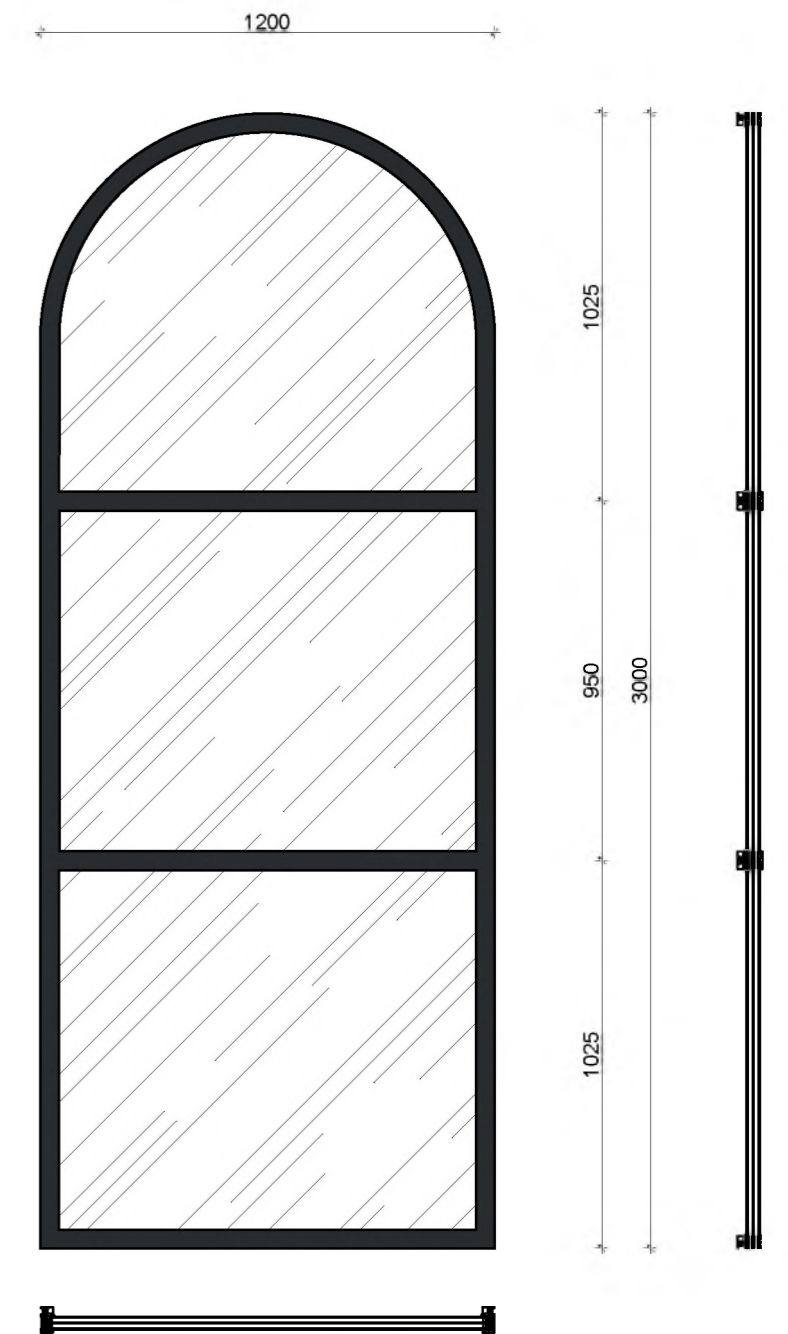
O4 (8szt.)



O5 (4szt.)



O6 (2szt.)



Parametry stolarki okiennej:

- konstrukcja MB-SLIMLINE (okna w systemie aluminiowym wąskoprofilowym izolowanym z przekładką termiczną; profile typu steel-look zastępujące w renowacji budynków profile stalowe)
- kolor profili RAL 9004
- kolor okuć szary
- szyby zespolone izolowane
- wypełnienie 4/16/ACR/4/16ACR/4
- $U=0,9W/m^2K$



BIURO PROJEKTOWE ZERO  
WOJCIECH ZERO  
17-100 Bielsk Podlaski ul.Kolejowa 5A  
tel.: 503 157 768, 509 949 656

PROJEKTANCI:		PODPISY PROJEKTANTÓW:	
BRANŻA ARCHITEKTONICZNA I KONSTRUKCYJNO-BUDOWLANA:			
inż. Roman Zero			
upr. bud. do proj. i kier. rob. bud. w spec. arch. i konstr. bud. b/o nr Bł. 31/81 i Bł. 108/92			
ASYSTENT:			
mgr inż. Kamil Stiepaniuk			
NAZWA ZADANIA:			
Remont budynku zabytkowego Kościoła Podwyższenia Krzyża Świętego i św. Stanisława, Biskupa i Męczennika w Hajnówce			
ADRES INWESTYCJI:			
ul. ks. Piotra Ściegiennego 7, 17-200 Hajnówka, działka nr geod. 1319			
TYTUŁ RYSUNKU:			
Wykaz stolarki okiennej zewnętrznej			
DATA SPORZĄDZENIA RYSUNKU:	SKALA:	NR RYSUNKU:	NR STRONY:
04.01.2023r.	1:20	9	15