

Zainwestujmy razem w środowisko

Program „Moje Ciepło”

Szkolenie w ramach Projektu „Ogólnopolski system wsparcia doradczego dla sektora publicznego, mieszkaniowego oraz przedsiębiorstw w zakresie efektywności energetycznej oraz OZE”



Michał Frydrych – Doradca Energetyczny

Hajnówka, 03 czerwiec 2022 r.

Projekt Doradztwa Energetycznego

Program Operacyjny Infrastruktura i Środowisko na lata 2014-2020

I Oś priorytetowa „Zmniejszenie emisyjności gospodarki”

Działanie 1.3 „Wspieranie efektywności energetycznej w budynkach”

**Poddziałanie 1.3.3
„Ogólnopolski system wsparcia doradczego dla sektora publicznego, mieszkaniowego oraz przedsiębiorstw w zakresie efektywności energetycznej oraz OZE”**

Dla kogo jesteśmy?



osoby fizyczne



przedsiębiorstwa
(m.in. energetyki ciepłej)



sektor publiczny
(w tym gminy, PJB, spółki komunalne, kościoły i związki
wyznaniowe)



sektor mieszkaniowy
(w tym spółdzielnie i wspólnoty mieszkaniowe)



Jakie są Nasze cele?

Wsparcie projektów przyczyniających się do realizacji pakietu energetyczno-klimatycznego UE 20/20/20 oraz zobowiązań państwa polskiego

Cel szczegółowy 1

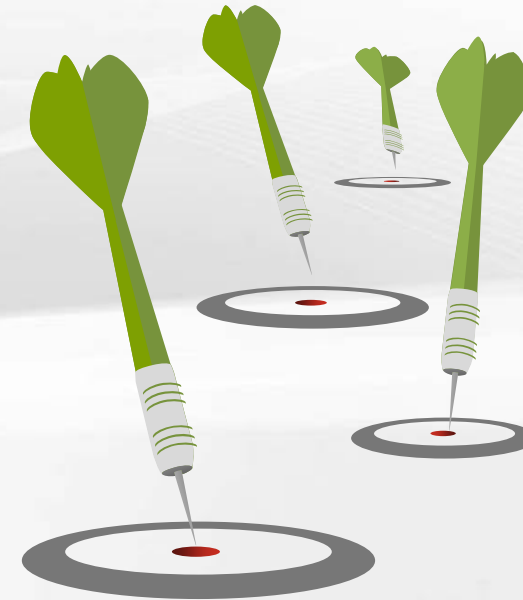
Zwiększenie świadomości społecznej w zakresie rozwoju gospodarki niskoemisyjnej

Cel szczegółowy 2

Wsparcie gmin w przygotowaniu i wdrażaniu PGN/SEAP

Cel szczegółowy 3

Wsparcie w przygotowaniu i wdrażaniu inwestycji w zakresie EE i OZE





Podstawy Programu

Celem programu jest wsparcie rozwoju ogrzewnictwa indywidualnego i rozwoju energetyki prosumenckiej w obszarze powietrznych, wodnych i gruntowych pomp ciepła w nowych budynkach mieszkalnych jednorodzinnych

*Przez budynek mieszkalny jednorodzinny w niniejszym programie należy rozumieć budynek wolnostojący albo budynek w zabudowie bliźniaczej, szeregowej lub grupowej, służący zaspokajaniu potrzeb mieszkaniowych, stanowiący konstrukcyjnie samodzielną całość, w którym dopuszcza się wydzielenie nie więcej niż dwóch lokali mieszkalnych albo jednego lokalu mieszkalnego i lokalu użytkowego o powierzchni całkowitej nieprzekraczającej 20% wydajności infrastruktury (powierzchni całkowitej budynku).



Rodzaje przedsięwzięć

- 1) współfinansowanie inwestycji polegających na zakupie i montażu nowych pomp ciepła wykorzystywanych do celów ogrzewania lub ogrzewania i ciepłej wody użytkowej (cwu) w nowych budynkach mieszkalnych jednorodzinnych.
- 2) współfinansowaniu inwestycji podlega:
 - a) zakup/montaż gruntowych pomp ciepła - pompy ciepła grunt/woda, woda/woda z osprzętem, zbiornikiem akumulacyjnym/buforowym, zbiornikiem ciepłej wody użytkowej (cwu) z osprzętem;
 - b) zakup/montaż pompy ciepła typu powietrze/powietrze (w systemie centralnym obsługujący cały budynek) z osprzętem;
 - c) zakup/montaż pompy ciepła typu powietrze/woda z osprzętem, zbiornikiem akumulacyjnym/buforowym, zbiornikiem cwu z osprzętem.
- 3) w budynku mieszkalnym jednorodzinym, o którym mowa w ust. 7.5 pkt.1), nie znajduje się i nie będzie się znajdować (w okresie trwałości inwestycji) źródło ciepła na paliwo stałe.

Wysokość dofinansowania

Dofinansowanie w formie dotacji do 30% albo do 45% kosztów kwalifikowanych, nie więcej niż 21 tys. zł

Rodzaj pompy ciepła	Typ	Dofinansowanie w formie dotacji		
		procentowy udział w kosztach kwalifikowanych	procentowy udział w kosztach kwalifikowanych dla osób fizycznych posiadające kartę dużej rodziny*	nie więcej niż [zł]
Gruntowe	x	do 30%	do 45%	21 000
Powietrzne	typu powietrze - powietrze w systemie centralnym	do 30%	do 45%	7 000
	typu powietrze - woda	do 30%	do 45%	7 000

Koszty kwalifikowane

- 1) Koszt wykonania świadectwa charakterystyki energetycznej budynku sporządzonego z wykorzystaniem systemu teleinformatycznego, w którym prowadzony jest centralny rejestr charakterystyki energetycznej budynków.
- 2) Koszt wykonania branżowej dokumentacji projektowej dotyczącej niezbędnej dokumentacji geologicznej dla gruntowej pompy ciepła.
- 3) Zakup/montaż pompy ciepła grunt/woda, woda/woda z osprzętem, zbiornikiem akumulacyjnym/buforowym, zbiornikiem cwu z osprzętem.
- 4) Zakup/montaż pompy ciepła typu powietrze/woda z osprzętem, zbiornikiem akumulacyjnym/buforowym, zbiornikiem cwu z osprzętem.
- 5) Zakup/montaż pompy ciepła typu powietrze/powietrze z osprzętem.



Zasady ogólne - Beneficjent

Beneficjentem jest osoba fizyczna będąca właścicielem bądź współwłaścicielem nowego budynku mieszkalnego jednorodzinny. Przez nowy budynek mieszkalny jednorodzinny rozumie się budynek, w przypadku którego na dzień składania wniosku o dofinansowanie:

a) nie złożono zawiadomienia o zakończeniu budowy budynku mieszkalnego jednorodzinny lub nie złożono wniosku o wydanie decyzji o pozwoleniu na użytkowanie zgodnie z przepisami ustawy z dnia 7 lipca 1994 r. Prawo budowlane (t.j.: Dz. U. z 2020 r. poz. 1333, z późn.zm.)

albo

b) złożono zawiadomienie o zakończeniu budowy budynku mieszkalnego jednorodzinny nie wcześniej niż 01.01.2021 r. lub złożono wniosek o wydanie decyzji o pozwoleniu na użytkowanie nie wcześniej niż 01.01.2021 r.

Wnioskodawcą/Beneficjentem musi być osoba wskazana w pozwoleniu na budowę lub zgłoszeniu budowy budynku mieszkalnego jednorodzinny .

Wnioskodawca musi być wskazany jako nabywca/odbiorca na fakturze lub równorzędnym dokumencie księgowym.





Zasady ogólne - Okres kwalifikowalności

Okres kwalifikowalności kosztów od 01.01.2021 r. do 31.12.2026 r., w którym to okresie poniesione koszty mogą być uznane za kwalifikowane, przy czym w okresie kwalifikowalności kosztów wymagane jest:

- a) rozpoczęcie inwestycji - rozumiane jako poniesienie pierwszego kosztu kwalifikowanego (data opłacenia pierwszej faktury lub równoważnego dokumentu księgowego) oraz
- b) zakończenie inwestycji - rozumiane jako zamontowanie i uruchomienie pompy ciepła wraz z niezbędną infrastrukturą towarzyszącą oraz udokumentowanie opłacenia całości faktur lub równoważnych dokumentów księgowych za zakup i montaż kompletu urządzeń wskazanych we wniosku o dofinansowanie;



Warunki dofinansowania

1) Warunkiem udzielenia dofinansowania jest uzyskanie podwyższonego standardu energetycznego budynku tj. uzyskanie maksymalnej wartości wskaźnika rocznego zapotrzebowania na nieodnawialną energię pierwotną (EP) na potrzeby ogrzewania, wentylacji oraz przygotowania ciepłej wody użytkowej EPH+W na poziomie:

a) **maksymalnie 63 kWh/(m² × rok)** - dla wniosków składanych w 2022 roku;

b) **maksymalnie 55 kWh/(m² × rok)** - dla wniosków składanych w kolejnych latach funkcjonowania programu.

2) Zamontowana pompa ciepła musi współpracować z wodnym ogrzewaniem niskotemperaturowym (temperatura zasilania wody grzewczej ≤ 35 st. C - m.in. ogrzewanie płaszczyznowe). Wymogu nie stosuje się do pomp ciepła typu powietrze-powietrze.

3) Rodzaj pompy ciepła, typ oraz jej parametry (spełniające wymagania programu) muszą być uwzględnione na fakturze (lub równorzędnym dokumencie księgowym). W przypadku braku ww. informacji na dokumentach księgowych - konieczne jest załączenie oświadczenia sprzedawcy/wykonawcy.



Warunki dofinansowania

4) W przypadku, gdy działalność gospodarcza jest prowadzona na powierzchni przekraczającej 20% powierzchni całkowitej budynku, inwestycja nie kwalifikuje się do dofinansowania.

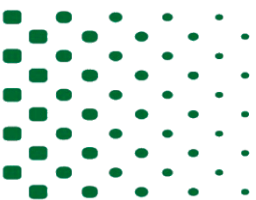
5) Pompy ciepła (gruntowa, wodna) muszą spełniać w odniesieniu do ogrzewania pomieszczeń wymagania klasy efektywności energetycznej minimum A++ (dla temperatury zasilania 55°C) na podstawie karty produktu i etykiety energetycznej. Pompa ciepła typu powietrze/powietrze w systemie centralnym dla całego budynku muszą spełniać w odniesieniu do ogrzewania pomieszczeń wymagania klasy efektywności energetycznej minimum A+.

6) Beneficjent zobowiązany jest do eksploatacji pompy ciepła (we wskazanej we wniosku lokalizacji) przez co najmniej 5 lat od dnia wpływu dofinansowania (dotacji) na rachunek bankowy Beneficjenta oraz do promowania inwestycji w okresie jej trwałości.



Warunki dofinansowania

- 7) Beneficjent zobowiązany jest do odpowiedniego promowania współfinansowanej inwestycji w okresie trwałości tej inwestycji.
- 6) Współfinansowane urządzenia muszą być nowe, wyprodukowane w ciągu maksymalnie 24 miesięcy przed montażem.
- 6) Dofinansowanie będzie udzielane na inwestycje zakończone przed dniem złożenia wniosku o dofinansowanie - tylko w formie refundacji po zakupie, montażu i uruchomieniu nowej pompy ciepła.



Gdzie szukać informacji ???

Narodowy Fundusz Ochrony Środowiska i Gospodarki Wodnej

<https://mojecieplo.gov.pl/>





Dziękuję za uwagę



Doradztwo energetyczne

e-mail: mfrydrych@wfosigw.bialystok.pl
doradztwo@wfosigw.bialystok.pl

tel.: **887 447 793**
(85) 875 81 82