



HAJNÓWKA
DUCHOWA WITALNOŚĆ

POZNAJ UZDRAWIAJĄCĄ MOC
DUCHOWOŚCI I WITALNOŚCI
KRAINY PRASTAREJ
PUSZCZY



SPIS TREŚCI

I.

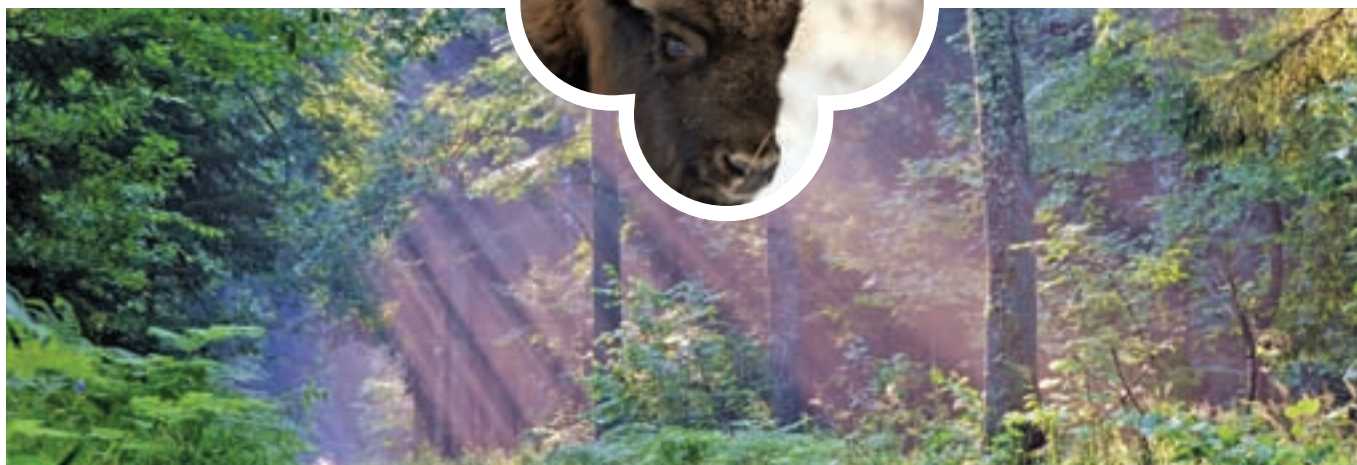
HAJNÓWKA – DUCHOWA WITALNOŚĆ 3

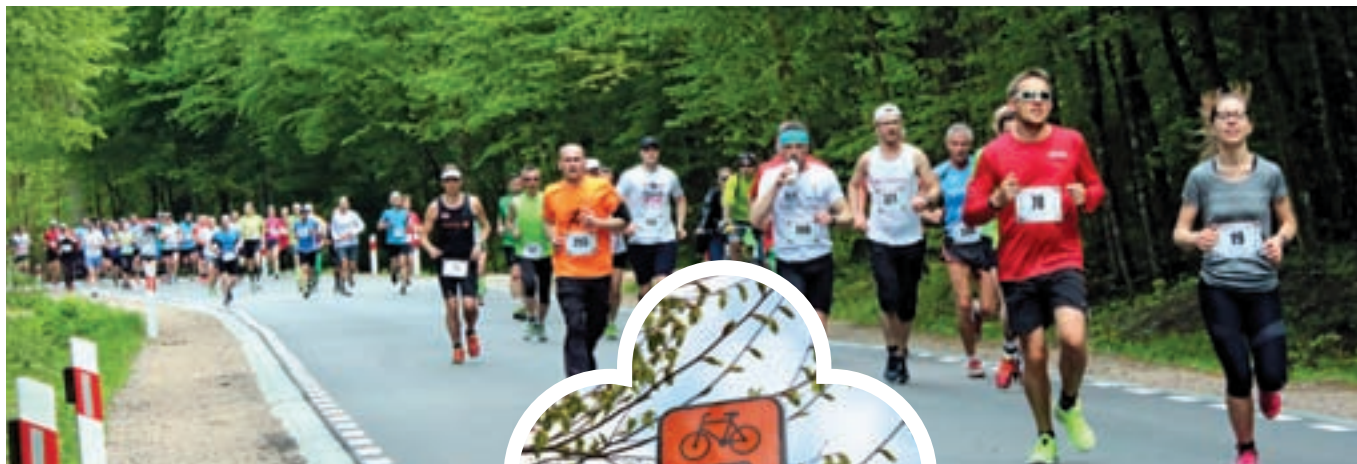
- I.A. HISTORYCZNE TRADYCJE MIASTA 4
- I.B. WSPÓŁCZESNE OBLCZE HAJNÓWKI 7
- I.C. O REGIONIE 9
- I.D. HAJNÓWKA SYMBOLICZNA 11

II.

DUCHOWOŚĆ 16

- II.A. KULTURA 17
- II.B. DUCHOWOŚĆ PŁYNAĆA Z SACRUM 27
- II.C. MIEJSCA MISTYCZNE NIEOPODAL HAJNÓWKI 33
- II.D. MIEJSCA Z KLIMATEM, MIEJSCA Z DUSZĄ.
MIEJSCA, W KTÓRYCH WARTO BYĆ 36
- II.E. DUCHOWOŚĆ PŁYNAĆA Z PROFANUM 43
- II.F. TRANSGRANICZNOŚĆ 52





III.

WITALNOŚĆ 55

III.A. AKTYWNY WYPOCZYNEK – HAJNÓWKA PRZYWRACA WITALNOŚĆ 56

III.B. ZADBAJ O ZDROWIE W HAJNÓWCE 60

III.C. AKTYWNI DLA AKTYWNYCH! HAJNÓWKA NA SPORTOWO 63

IV.

AUTENTYCZNOŚĆ – SMAKI HAJNÓWKI 69

IV.A. MIEJSCA, W KTÓRYM ZAKUPISZ LOKALNE PRODUKTY
SPOŻYWCZE 70

IV.B. LOKALE GASTRONOMICZNE Z POTRAWAMI REGIONALNYMI 77

IV.C. NOCLEGI 82

V.

Z CZEGO HAJNÓWKA MOŻE BYĆ DUMNA? 86



Rzeka Leśna Prawa

ZAPRASZAMY NA SPACER
PO DUCHOWĄ I WITALNĄ
ENERGIĘ

I. HAJNÓWKA – DUCHOWA WITALNOŚĆ

TĘSKNISZ ZA CISZĄ, SPOKOJEM I KONTAKTEM Z NATURĄ?

Hajnówka to idealne miejsce dla Ciebie! Miejscowość, zwana Bramą do Puszczy Białowieskiej, leży we wschodniej części województwa podlaskiego, na pograniczu polsko-białoruskim. Kusi swoim otoczeniem: bezkresnymi lasami prastarej puszczy oraz kolorowymi łąkami i łanami pól uprawnych. Warto się tu zatrzymać, poczuć oddech pierwotnego lasu, usłyszeć chwytający za duszę śpiew cerkiewnych chórów i kościelnych organów. Oto miasto o wielkim sercu i bogatym

wnętrzu. Hajnówkę tworzą bowiem ludzie, którzy w odróżnieniu od mieszkańców wielkich, rozpędzonych miast, żyją w głębokim spokoju, w ścisłym związku z wiarą przodków i symbiozie z naturą. Bliskość i witalność puszczy mobilizuje do zdrowej aktywności o każdej porze roku. Pobyt w Hajnówce umożliwia kontakt z unikalną przyrodą oraz poznanie niecodziennej kultury. Przekonaj się o tym! Zapraszamy na spacer po duchową i witalną energię.

**HAJNÓWKA TO MIASTO
„WYROSŁE Z PUSZCZY”**

HISTORYCZNE TRADYCJE MIASTA

FORMALNIE HAJNÓWKA JEST BARDZO MŁODA – PRAWA MIEJSKIE UZYSKAŁA W 1951 R. JEDNAK POCZĄTKI OSADNICTWA W TYM MIEJSCU SIĘGAJĄ XVII W. I POZOSTAJĄ W ŚCISŁYM ZWIĄZKU Z PUSZCZĄ BIAŁOWIESKĄ.

Kiedy konstytucja „Ordinato o prewentach królewskich” (1589 r.) podzieliła dobra królewskie na państwowe i stołowe, Puszcza Białowieska weszła w skład dóbr stołowych, przeznaczonych na zaspokojenie potrzeb dworu królewskiego. Z tego powodu była szczególnie chroniona.

W 1775 r. puszcę podzielono na 13 straży. Wyznaczono ich granice oraz siedziby zaprzysiężonych strażników i strzelców. Jedną z nich była Straż Hajnowska. Jej pierwszym strażnikiem był Krzysztof Haynau. Od jego nazwiska najprawdopodobniej nazwę wzięła utworzona przez niego osada – dzisiejsze miasto. W obrębie Straży Hajnowskiej znalazły się wsie kluczowe (Dubiny, Lipiny), osockie (Postołowo i Sowiny Hrud), oraz puszczańskie osady smolarzy, budników oraz potażników (Budy, Pogorzelle i Teremiski). Strażnicy na co dzień pilnowali zasobów puszczy. Byli również organizatorami i uczestnikami polowań królewskich. Dziedziczyli funkcję, siedzibę i grunt jako służebne, wolne od czynszu i podatku.

Dzisiejsza Hajnówka jest miastem wyrosłym na tradycjach przemysłu drzewnego. Jego początki sięgają okresu I wojny światowej, kiedy to Niemcy rozpoczęli bezprecedensową eksploatację zasobów Puszczy Białowieskiej. W 1916 r. wybudowano w Hajnówce potężny tartak, przekształcony później w Hajnowskie Przedsiębiorstwo Przemysłu Drzewnego (HPPD), które w okresie międzywojennym zajmowało kluczową pozycję w polskim przemyśle.

W początkach XX w. miasteczko tworzące się na skraju prastarej puszczy dawało szansę na upragnioną pracę w przemyśle. Tym samym przyciągało mieszkańców okolicznych wsi, ale także przybyszów z całego kraju. To oni kształtowali tożsamość Hajnówki, miasta



„wyrósł z puszczy”.

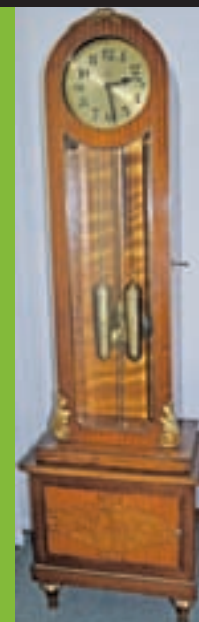
W 1984 r. w mieście rozpoczęto produkcję płyt podłogowych „Hajnówka”. Przedsiębiorstwo posiadało przykładowe ambulatorium, przedszkole, stołówkę, dom kultury. Do dyspozycji pracowników było 50 domów z okresu międzywojennego, zakładowe bloki mieszkalne oraz ośrodki kolonijno-wczasowy. Bogate zaplecze socjalne przysporzyło miastu wielu nowych mieszkańców. W 1988 r. HPPD sprywatyzowano jako spółkę joint venture z angielską firmą „Furnel International Limited”. W 2006 r. nastąpiło połączenie Spółki Furnel S.A. z Fabrykami Mebli Forte S.A., które przejęły cały majątek spółki z siedzibą w Hajnówce. Obecnie przedsiębiorstwo należy do jednego z największych europejskich producentów mebli do samodzielnego montażu. Poza Hajnówką jego zakłady mieszczą się w Ostrowi Mazowieckiej, Białymstoku i Suwałkach.

Drugim z ważnych dla miasta zakładów była tzw. „Fabryka Chemiczna”. Została wybudowana przez Niemców w 1917 r., następnie przekształcona w Hajnowskie Przedsiębiorstwo Suche Destylacji Drewna. Także i przy tej fabryce funkcjonowało kuszące zaplecze socjalno-bytowe: bloki mieszkalne – początek osiedla „Millenium” (1953 r.), Zakładowy Dom Kultury „Górnik” (1953 r.), otwarty basen pływakki, stadion sportowy (1961 r.), przedszkole (1978 r.). W 1996 r. przedsiębiorstwo sprzedano spółce z zagranicznym kapitałem, przyjęło ono nazwę „Gryfskand” Sp. z o.o. Zakład Produkcyjny Węgla Aktywnych w Hajnówce. Obecnie firma zajmuje się produkcją węgla aktywnego, węgla drzewnego i biopaliw.

Robotników i rzemieślników pracujących przy obróbce drewna kształciła Państwowa Szkoła Przemysłu Drzewnego przeniesiona z Białowieży do Hajnówki w 1924 r. Okres jej największego rozwoju przypisuje się na lata 30. i 60. ubiegłego wieku. Słynęła szczególnie z wydziału stolarskiego. Dzięki zaangażowaniu cenionego snycerza Franciszka Bołozza, zaczęto w niej produkować wyjątkowe meble. Eksponowane na międzynarodowych wystawach, m.in. w Mediolanie, zdobiły gabinety wielu instytucji w całym kraju. W 1972 r. szkoła otrzymała nazwę Zespołu Szkół Zawodowych im. Tadeusza Kościuszki i funkcjonuje do dnia dzisiejszego.

ZEGAR

Jedna z wysokiej klasy meblarskich pamiątek zachowała się w Hajnówce do dziś. Jest to zegar gabinetowy, który zdobi gabinet Burmistrza Miasta.

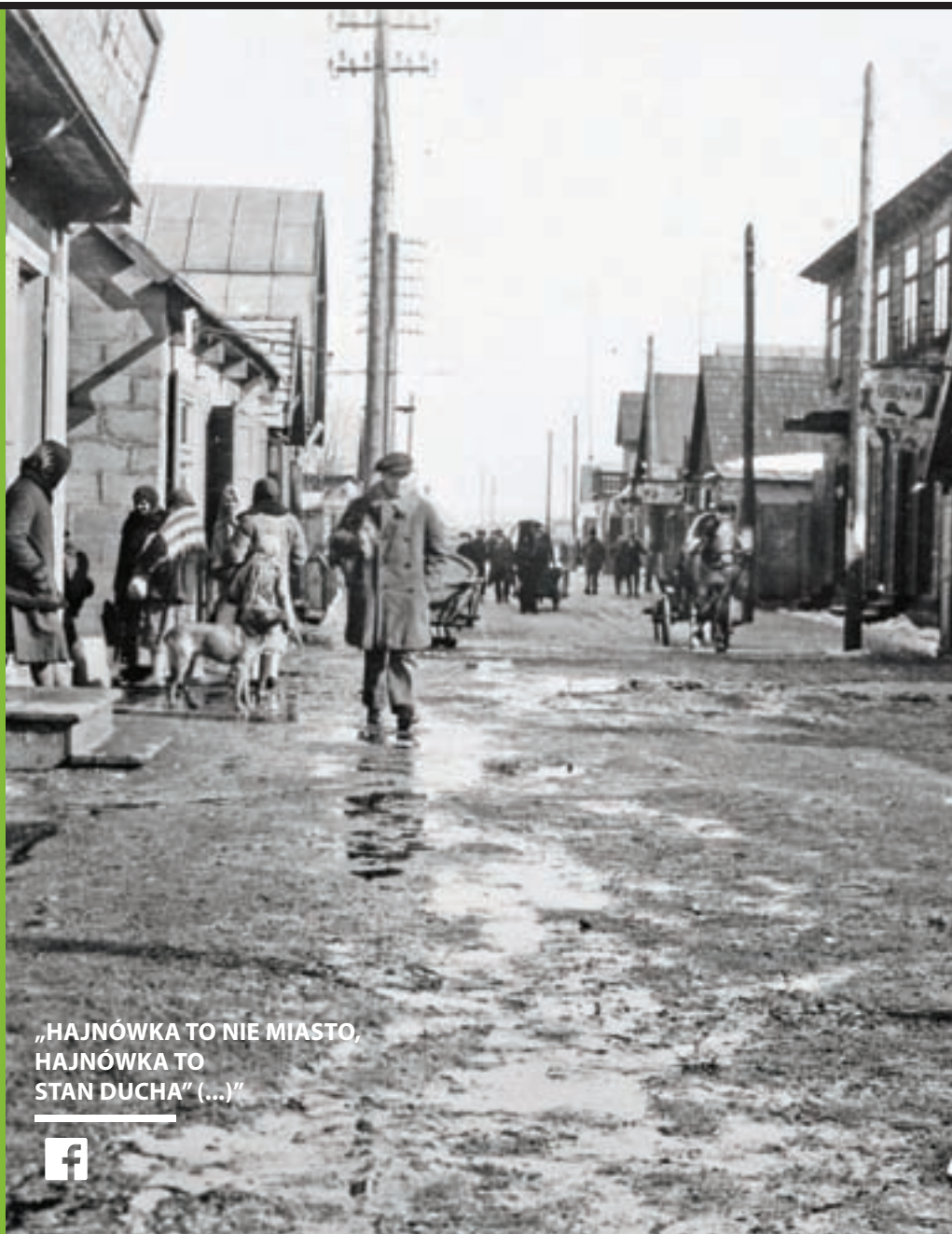


„HAJNÓWKA TO MIEJSCE Sentymentalne (...)”



ŚLADAMI HAJNOWSKICH ŻYDÓW

Wraz z rozwojem przemysłu drzewnego pod koniec XIX w. do Hajnówki zaczęła napływać ludność żydowska. W 1921 r. na 748 mieszkańców zaledwie 41 wyznawało judaizm. W przededniu II wojny światowej w miasteczku mieszkało już 600 Żydów, którzy zajmowali się głównie handlem. Domy żydowskie skupiały się przy ulicach: Stefana Batorego, Polnej (obecnie ul. Grunwaldzka), Targowej (obecnie ul. ks. Ignacego Wierobieja), Ogrodowej (obecnie ul. Rodziny Kosidłów). W zaułku ulicy Targowej mieściła się drewniana synagoga, która w 1941 r. została spalona przez Niemców. Większość hajnowskich Żydów straciła życie w komorach gazowych Treblinki. Miejska Biblioteka w Hajnówce wydała opracowanie Allii Gryc pt. „O społeczności żydowskiej w Hajnówce”.



**„HAJNÓWKA TO NIE MIASTO,
HAJNÓWKA TO
STAN DUCHA” (...)**





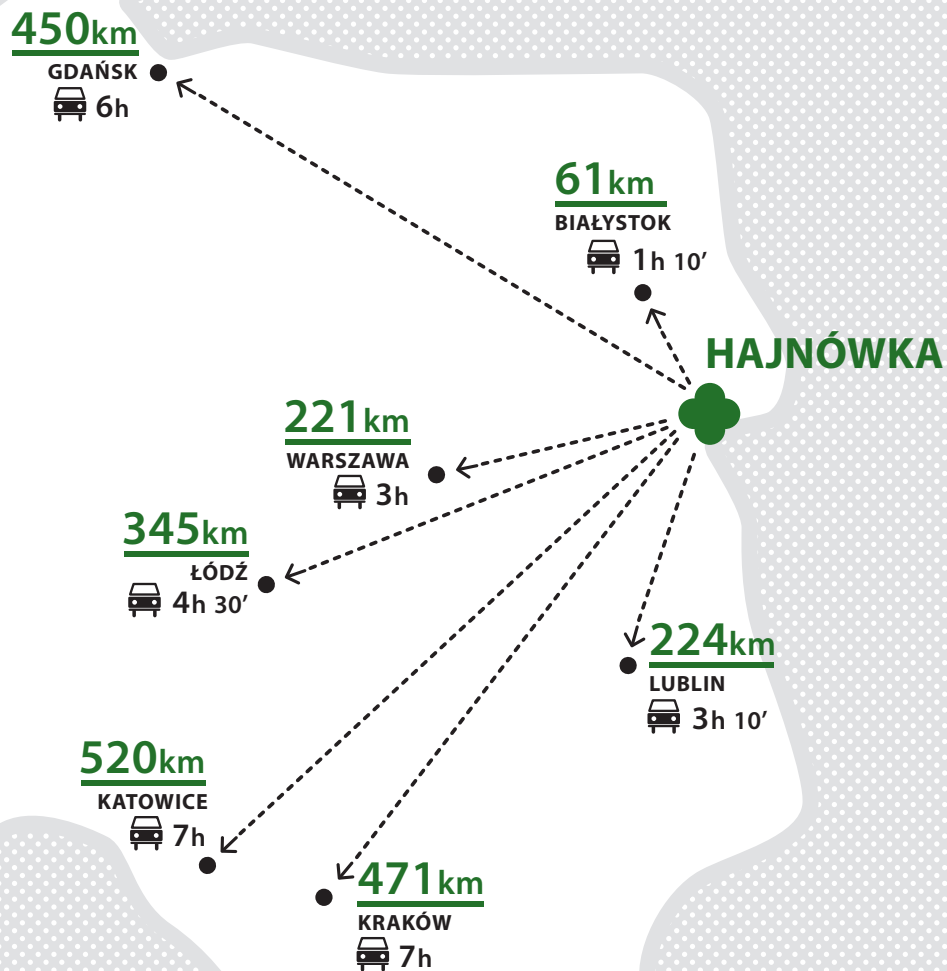
WSPÓŁCZESNE OBLICZE HAJNÓWKI

DZISIEJSZA HAJNÓWKA JEST OTWARTA I ŻYCZLIWA. SPOŚRÓD INNYCH MIAST WYRÓZNI SIĘ NIEŚPIESZNYM TRYBEM ŻYCIA.

Hajnowianie pozostają w wyjątkowej symbiozie z przyrodą. To miasto tradycji pielęgnowanych przez pokolenia. Mieszkańcy są bardzo otwarci. Chętnie dzielą się z turystami swoim bogatym dziedzictwem kulturowym i przyrodniczym. Stanowi to podstawę szerokiej oferty turystycznej oraz usług proponowanych przez lokalnych przedsiębiorców. Fundamentem Hajnówki i jej niezwykłą przestrzenią jest współistnienie dwóch religii: prawosławia i katolicyzmu. Bliskość najcenniejszej europejskiej puszczy zachęca do aktywnego wypoczynku i rekreacji, dostarczając przy okazji wielu doznań duchowych i estetycznych. W okresie intensywnego rozwoju przemysłu drzewnego ludzie osiedlali się w Hajnowce ze względów ekonomicznych. Dziś magnesem jest spokój i bliski kontakt z przyrodą. Wielkim plusem jest dostępność szerokiej gamy usług handlowych, gastronomicznych i medycznych. Warunki te doceniają przede wszystkim mieszkańcy zachodnich i centralnych części Polski. Wielu z nich decyduje się osiąść tu na stałe. Przyjazna atmosfera miasta sprzyja szybkiemu wtapieniu się w lokalną rzeczywistość.



**DZISIEJSZA HAJNÓWKA
JEST OTWARTA I ŻYCZLIWA**



Odległości miasta Hajnówka od większych polskich miast.

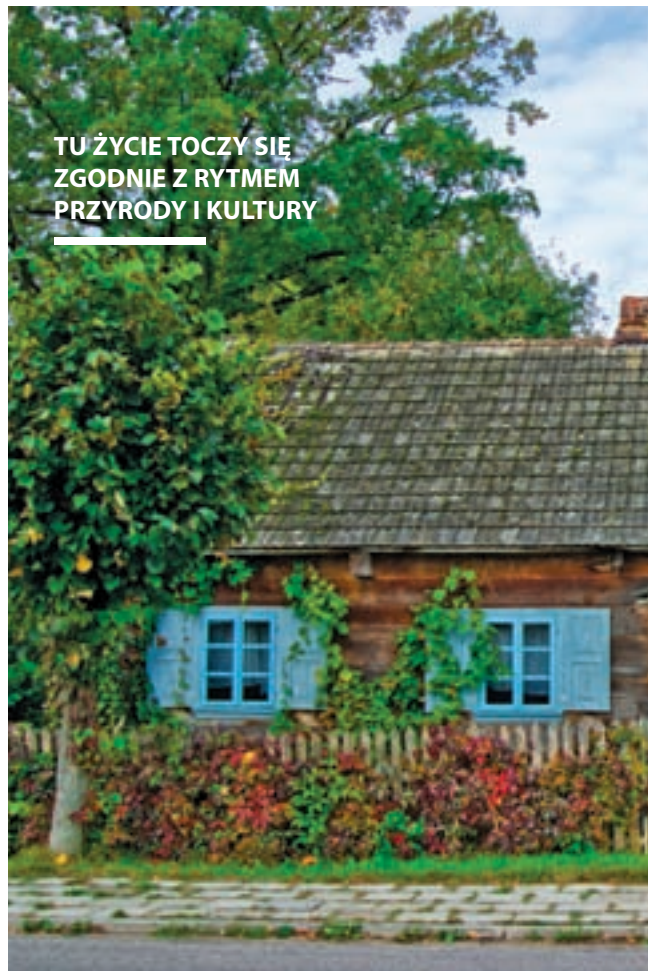
O REGIONIE

HAJNÓWKA LEŻY W PÓŁNOCNO-WSCHODNIEJ CZĘŚCI POLSKI, W POWIECIE HAJNOWSKIM, W MALOWNICZYM REGIONIE PUSZCZY BIAŁOWIESKIEJ.

Na skraju pradawnego lasu, zatopiona w sielskim krajobrazie przetykanym malowniczymi kopułami cerkiewek, drewnianymi chatami z kolorowymi okiennicami, tradycyjnymi ogrodami i sadami. Będąc „Bramą do Puszczy” otwiera drogę do najlepiej zachowanego lasu naturalnego na Niżu Europy. Od siedziby Białowieskiego Parku Narodowego dzieli Hajnówkę zaledwie 22 km. Puszcza Białowieska jako jedyny obszar przyrodniczy w Polsce została wpisana na Listę Światowego Dziedzictwa UNESCO. Otrzymała też status Rezerwatu Biosfery. Znana na całym świecie, jest chlubą i wizytówką Podlasia, elementem jego tożsamości i bez wątpienia najsilniejszym magnesem turystycznym regionu. Mówi się, że każdy Polak powinien choć raz zobaczyć „leśny Wawel” (takie miano przyłgnęło do Puszczy Białowieskiej jeszcze przed II wojną światową). Będąc w Puszczy Białowieskiej należy koniecznie wybrać się na wędrowkę po szlakach Białowieskiego Parku Narodowego, który chroni jej najlepiej zachowany przyrodniczo fragment.



Dworek Gubernatora w Parku Pałacowym Białowieskiego Parku Narodowego. Obecnie siedziba Ośrodka Edukacji Przyrodniczej.



Można podziwiać tu przebogate grądy, w których majestatycznych rozmiarów dorastają dęby, lipy, jesiony... Urzekną nas swym obliczem mroczne bory oraz bardzo malownicze, choć trudniej dostępne olsy i łągi. Warto odwiedzić również w parku narodowym Muzeum Przyrodniczo-Leśne (w jego siedzibie w Białowieży) oraz Rezerwat Pokazowy Żubrów. Gęsta sieć tras turystycznych (pieszych i rowerowych) oraz ścieżek edukacyjnych wiodących przez najciekawsze zakątki pozostałego obszaru tego lasu, umożliwia dogłębne poznanie naszego skarbu narodowego, jakim niewątpliwie jest Puszcza Białowieńska. Szczególnym uznaniem turystów cieszą się szlaki „Żebra Żubra” oraz „Szlak Dębów Królewskich i Wielkich Książąt Litewskich”. Wędrówka nimi pozwala zaobserwować wielkie, sędziwe drzewa oraz bogaty, różnorodny świat roślin, grzybów i zwierząt. Po zetknięciu z krystalicznym, puszczańskim powietrzem warto odkryć drugi żywioł regionu, czyli wodę. Okoliczne zalewy: Siemianówka, Repczyce, Bachmaty, unikalne rzeki: Narew i Narewka urozmaicają krajobraz, stanowiąc zarazem atrakcję turystyczną, szczególnie podczas letnich eskapad.

Powiat hajnowski wyróżnia się na tle innych powiatów cennym dziedzictwem kulturowym, pielęgnowanym przez pokolenia. Kultura materialna (architektura sakralna, drewniane domy z zachowaną tradycyjną ornamentyką, przydrożne krzyże, kapliczki) i niematerialna (tradycje, zwyczaje), tworzą atmosferę duchowości, która chwyta za serce. Przejeżdżając przez okoliczne wsie, np. Soce, Puchły, Trześcianka odnosimy wrażenie, że zatrzymaliśmy się w czasie. Wciąż obecne w krajobrazie wiejskim przydomowe ławeczki, ozdobne okiennice, malwy i bzy, kwitnące w ogródkach tworzą osobliwą aurę, której nie znajdziemy nigdzie indziej.



Więcej informacji na:
www.powiat.hajnowka.pl
www.powiat.hajnowka.pl/ctrpb
www.lot.bialowieza.pl

HAJNÓWKA SYMBOLICZNA



LOGO

Znak marki miasta powstał z inspiracji symboliką obecną w przestrzeni przyrody i kultury Hajnówki. Liście dębu oraz krzyż, które składają się na logo, w pełni oddają charakter miejsca. Liście oznaczają trwałe oparcie miasta na zasobach przyrodniczych Puszczy Białowieskiej oraz wskazują na wieloletnie przywiązanie mieszkańców do wizerunku dębu. Symbolem duchowości mieszkańców i dwureligijności miasta jest uproszczona forma krzyża greckiego. To także odwzorowanie panikadiła – witrażowego żyrandolu z wnętrza Soboru Świętej Trójcy w Hajnówce. Położenie względem siebie obu elementów: liści dębu i krzyża wskazuje na splatanie się przyrody z kulturą i wiarą mieszkańców. Logo jest jednym z elementów wdrażania Strategii Marki Hajnówka.



Więcej informacji o założeniach strategii na:
www.hajnowka.pl



HAJNOWSKIE DĘBY

Spacerując ulicami Hajnówki należy mieć świadomość, że zerkają na nas wielowiekowe pomniki przyrody, będące pozostałością po sięgającej tu niegdyś Puszczy Białowieskiej. Liczą one od 100 do 300 lat. Ich największe skupiska znajdziemy przy Kolejkach Leśnych, na cmentarzu katolickim i cmentarzu żołnierzy radzieckich. Jest ich kilka w rejonie Ośrodka Sportu i Rekreacji oraz Hajnowskiego Domu Kultury (w miejscu dawnej Straży Hajnowskiej). Spotkamy je przy ulicy Piłsudskiego (niegdyś była leśną trybą), na osiedlu „Za pocztą”. Pomnikowe dęby rosną przy ulicy Parkowej, na ulicy Białowieskiej w pobliżu firmy „Runo” oraz od strony wiaduktu kolejowego w kierunku Majdanu („Dęby Carskie”). Na terenie miasta rośnie łącznie około 60 drzew, które objęto ochroną konserwatorską, uznając je za pomniki przyrody. 51 z nich to dęby szypułkowe, łac. *Quercus robur*. Starożytni Grecy uznawali je za drzewa mądrości.



'QUERCUS' HONOROWA NAGRODA BURMISTRZA MIASTA HAJNÓWKA

Przyznawana jest od 2015 r. To wyróżnienie dla tych członków społeczności Ziemi Hajnowskiej, którzy trwając u jej podstaw, zbudowali swój autorytet na konsekwencji, niezłomnej pracy i niezachwianym etosie. Nagroda przyznawana jest osobom fizycznym, prawnym, organizacjom oraz innym podmiotom celem uhonorowania ich zasług na rzecz Gminy Miejskiej Hajnówka m.in. za działalność gospodarczą, społeczną, charytatywną, kulturalną, oświatową, naukową, sportową. Symbol dębu wykorzystano w figurze Honorowej Nagrody Burmistrza. Statuetka została zaprojektowana przez hajnowianina – artystę Jarosława Perszko. Łączy ona w sobie cechy ludzkie i florystyczne. Przedstawia dąb, o korzeniach upodabniających się do ludzkich stóp, wrastających w ziemię. Patrząc na to z drugiej strony – to stabilnie stojący człowiek, przeistaczający się na wysokości korpusu w drzewo, niejako symbolicznie „ukoronowany” liśćmi jednego z najszlachetniejszych gatunków drzew. To zespolenie przypomina, jak na przestrzeni dziejów człowiek współistniał z naturą, był i jest jej integralną częścią – o czym dziś często zapominamy.



**HAJNÓWKA JEST PEŁNA SYMBOLI,
WYPŁYWAJĄCYCH Z NATURY**

POMNIK ŻUBRA

Pomnik znajduje się w centrum miasta, na skwerku im. Dymitra Wasilewskiego. Sylwetka żubra, odlana z brązu, została odsłonięta we wrześniu 2001 r. Jego autorem jest krakowski artysta rzeźbiarz Jan Siuta – autor m.in. sarkofagu prezydenta RP Lecha Kaczyńskiego i pierwszej damy na Wawelu.

Historia pomnika żubra na ziemi hajnowskiej sięga XIX w. Pierwszy pomnik ustawiony został w osadzie Zwierzyniec przy drodze Hajnówka–Białowieża w 1862 r., na pamiątkę polowania cara Aleksandra II, które odbyło się w październiku 1860 r. Przeszło ono do historii jako pierwsze polowanie carskie w Puszczy Białowieskiej. Żeliwny odlew żubra naturalnej wielkości, wykonany w fabryce Ogariowa w Petersburgu, ustawiony został na postumencie. Na jego licach podano krótkie informacje o polowaniu: datę odbycia, nazwiska ważniejszych uczestników oraz liczbę ubitej zwierzyny. Autorem projektu pomnika był nadworny artysta malarz cara Aleksandra II – Mihály A. Zichy. Wykonano również kilkanaście miniaturowych kopii pomnika ze srebra i brązu, z myślą o znamienitszych uczestnikach polowania. Jedną z tych figurek eksponuje obecnie muzeum Puszczy Białowieskiej w Kamieniukach na Białorusi. Pojedyncze egzemplarze figurek można spotkać także w różnych muzeach na terenie byłego Związku Radzieckiego oraz w zbiorach prywatnych. Podczas I wojny światowej pomnik żubra został wywieziony do Rosji. Po wojnie zwrócono go Polsce. Trafił na dziedziniec Zamku Królewskiego w Warszawie, następnie na krótko zawitał do warszawskiego Muzeum Ziemi, skąd w 1928 r., decyzją prezydenta RP Ignacego Mościckiego, został przewieziony do jego letniej rezydencji w Spały (Spała – wieś wczasowa w Polsce, położona w województwie łódzkim, w powiecie tomaszowskim, w gminie Inowłódz). Tam pozostaje do dzisiaj.

Kilkakrotnie mieszkańcy regionu Puszczy Białowieskiej próbowali sprowadzić pomnik do osady Zwierzyniec, lecz brak było zgody ze strony władz miejskich Spały. W 2004 r. udało się postawić na Zwierzyncu nowy pomnik, który jednak nie był repliką swojego poprzednika. Różnił się kształtem i użytym materiałem. W roku 2014, w 85. rocznicę restytucji żubra w Puszczy Białowieskiej, w osadzie Zwierzyniec stanęła wierna kopia żubra ze Spały. Ważącą ponad 800 kg figurę ustawiono na nowym postumencie, zaprojektowanym przez hajnowskiego artystę Jarosława Perszko. Pomnik możemy podziwiać do dziś.





MIASTO ZIELENI

„Zielone serce miasta” tworzy Park Miejski. Oferuje spacerowiczom wiele alejek poprowadzonych pośród wiekowego drzewostanu: dębów, lip, brzoź, klonów, głogów itd. Mieści się w miejscu dawnej fabryki terpentyny. Przemierzając go wytyczonymi ścieżkami napotkamy interesujące rzeźby nawiązujące do historii miasta. Najstarsza z nich, z 1976 r., to drewniana grupa potężnych 12-metrowych figur pn. „Niezlomni”, dzieło prof. Marka Józefa z ASP z Krakowa, pozostałość po Międzynarodowych Plenerach Rzeźbiarskich. Rzeźbę poświęcono robotnikom leśnym okresu międzywojennego. Odnajdziemy też trzy instalacje w duchu współczesnego street artu: „Kokon” Tomasza Domańskiego z Wrocławia, „Wiersz” francuskiego artysty Partricka Bailly-Cowell'a,



„Transformation III” Tarasa Beniakha z Ukrainy. Uzupełnieniem cyklu są „Obusieczny” – praca Benoita Tremsala, artysty z Niemiec. Znalazła ona swoje miejsce w okolicach wjazdu na teren nieistniejącej już „Fabryki Chemiczna” przy ul. Tamary Sołowieicz. Natomiast praca hajnowianina Jarosława Perszko – „6 z 7/1”, pozostała w miejscu jej powstania – przy Zakładach Maszynowych „Hamech” (ul. Armii Krajowej).
W parku, przy głównej alei, znajdują się dwa głązy upamiętniające wydarzenia historyczne: Pomnik Konstytucji 3 Maja oraz Pomnik III Pułku Strzelców Konnych.

*Przysiadźmy na jednej z parkowych ławeczek
i rozkoszujmy się czystym powietrzem,
w którym unosi się „puszczański duch”.*





POZNAJ DUCHOWOŚĆ
HAJNOWSKIEJ KULTURY

II. DUCHOWOŚĆ

PRAWDZIWĄ DUCHOWOŚĆ TKWIĄCĄ W MIEŚCIE NAJLEPIEJ POZNASZ POPRZEZ BEZPOŚREDNI KONTAKT Z MIESZKAŃCAMI, którzy są bardzo serdeczni. Na ulicy, w sklepie czy w parku wciąż słyszysz się pielęgnowaną przez nich tutejszą gwara. Jak mówią: „My gaworym (howorym) po swojemu” – to połączenie języka białoruskiego, ukraińskiego i polskiego. Ich mowa jest wyrazem tożsamości i silnej więzi ze „swoimi”.

Jeśli chcemy poznać zwyczaje „tutejszych”, powinniśmy wziąć udział w jednym z licznych wydarzeń kulturalnych czy religijnych w regionie. W Hajnówce praktykowane od pokoleń tradycje są wciąż żywe. Ta niewymuszona autentyczność ma swój wyjątkowy urok i pomaga

zrozumieć naturalny porządek świata. Ludowych elementów hajnowskiej kultury doświadczymy na przykład podczas Jarmarku Żubra – największego lokalnego festiwalu smaku i folkloru. Obowiązkowym punktem jest Międzynarodowy Festiwal Hajnowskie Dni Muzyki Cerkiewnej, który przenosi uczestników do krainy śpiewu cerkiewnego, zaś dźwięki zabytkowych organów, wydobywające się z Kościoła pw. Podwyższenia Krzyża Świętego, zapraszają na koncerty muzyki kameralnej i organowej. Wielbiciele cięższych brzmień też znajdują coś dla siebie. Rockowisko, którego domeną jest muzyka alternatywna i rock przyciąga wykonawców tak lokalnych, jak i zagranicznych.

KULTURA

DUCHOWOŚĆ – DO PRZEŻYCIA

CO ROKU W HAJNÓWCE ORGANIZUJE SIĘ SZEREG WYDARZEŃ KULTURALNYCH. Wybrzmiewają lokalnym klimatem, przepięknie tutejszą duchowością, dostarczają niezapomnianych wrażeń. Udział w nich pozwala poznać specyficzną mieszankę kultur wschodniego pogranicza i doświadczyć nieuchwytnego sacrum prawosławia. Hajnowskie wydarzenia są żywą skarbnią tradycji i lokalnego folkloru, których źródło inspiracji stanowi przede wszystkim religia, kultura i przyroda.



**HAJNOWSKIE WYDARZENIA
SĄ ŻYWĄ SKARBNIĄ
TRADYCJI I LOKALNEGO FOLKLORU**



WYDARZENIA KULTURALNE / STYCZEŃ – MAJ

HAJNOWSKIE SPOTKANIA Z KOŁĘDĄ PRAWOSŁAWNĄ

Miejsce: Hajnowski Dom Kultury
Organizator: Stowarzyszenie „Miłośnicy Muzyki Cerkiewnej” wraz z Dekanalnym Instytutem Kultury Prawosławnej w Hajnówce, Hajnowski Dom Kultury
Kontakt: tel.: +48 85 682 33 51,
e-mail: festiwal@cerkiew.pl
Termin imprezy: styczeń
fb.com/hajnowskiednimuzykicerkiewnej

Odbywa się w okresie bożonarodzeniowym. Uczestniczą w nich grupy w różnych kategoriach wiekowych – od grup przedszkolnych, poprzez szkolne, chóry parafialne itp. z powiatów: hajnowskiego, bielskiego, siemiatyckiego. Spotkania mają charakter konkursowy, poprzedzone są dwudniowymi przesłuchaniami. Wierńczy je Koncert Galowy laureatów.



OGÓLNOPOLSKI FESTIWAL „PIOSENKA BIAŁORUSKA”

Miejsce: Hajnowski Dom Kultury
Organizator: Zarząd Główny Białoruskiego Towarzystwa Społeczno-Kulturalnego, Hajnowski Dom Kultury
Kontakt: tel. +48 85 682 32 03,
e-mail: hdk@hdk.hajnowka.pl
Termin imprezy: styczeń
www.hdk.hajnowka.pl

Festiwal promuje białoruskie dziedzictwo kulturowe, zachowane w tekstach piosenek oraz strojach ludowych, prezentowanych przez zespoły artystyczne z regionu. Odgrywa znaczącą rolę w życiu mniejszości białoruskiej na Podlasiu – krzewieniu jej kultury i przekazywaniu jej z pokolenia na pokolenie.

MAJ / WYDARZENIA KULTURALNE


**MIĘDZYNARODOWY FESTIWAL
„HAJNOWSKIE DNI MUZYKI CERKIEWNEJ”**

Miejsce: Sobór Świętej Trójcy w Hajnówce
Organizator: Stowarzyszenie „Miłośnicy Muzyki Cerkiewnej”

Kontakt: tel./ fax.: + 48 85 682 33 51,
e-mail: festiwal@cerkiew.pl

Termin imprezy: maj

www.festiwal.cerkiew.pl

fb.com/hajnowskiednimuzykicerkiewnej

Początki wydarzenia sięgają 1981 r. Raz w roku, przez cały majowy tydzień Hajnówka rozbrzmiewa cerkiewnym śpiewem w wykonaniu chórów z całego świata. Rokrocznie prezentuje się na nim ok. 40 chórów. Festiwal stał się wydarzeniem rangi międzynarodowej – ukazuje wielokulturowość miasta, otwartość oraz szacunek do religii i tradycji. Festiwal cieszy się zainteresowaniem turystów i pielgrzymów z wielu krajów.



„...WSPANIAŁA IMPREZA
GODNA POLECENIA I PROMOWANIA
POZA GRANICAMI POLSKI !...”



WYDARZENIA KULTURALNE / MAJ – CZERWIEC



MIĘDZYNARODOWA PARADA ORKIESTR DĘTYCH

Miejsce: ulice miasta, Amfiteatr Miejski

Organizator: Stowarzyszenie Ochotnicza Straż Pożarna w Hajnówce, Hajnowski Dom Kultury

Kontakt: tel. +48 85 682 32 03,

e-mail: hdk@hdk.hajnowka.pl

Termin imprezy: maj

www.hdk.hajnowka.pl

Na jeden dzień Hajnówka staje się barwną oraz gwarną stolicą muzyki dętej. Ulicami miasta przemierza parada orkiestr i towarzyszących im mažorettek. Gromadzi zespoły z Podlasia, jak również z zagranicy (np. Białorusi).

OGÓLNOPOLSKI KONKURS FOTOGRAFICZNY „PODLASIE W OBIEKTYWIE IM. WIKTORA WÓLKOWA”

Miejsce: Muzeum i Ośrodek Kultury Białoruskiej

Organizator: Muzeum i Ośrodek Kultury Białoruskiej

Kontakt: tel. +48 85 682 28 89,

e-mail: kontakt@muzumbialoruskie.pl

Termin imprezy: maj-grudzień

www.muzumbialoruskie.hajnowka.pl

fb.com/MuzeumBialoruskie

Konkurs fotograficzny poświęcony wyjątkowości Podlasia, uchwyconego fotograficznym okiem profesjonalnych fotografów oraz amatorów. Zgłaszane każdego roku zdjęcia, przez pasjonatów fotografii z całej Polski, prezentują dziedzictwo regionu w różnej odsłonie – architektura, ludzie, przyroda. Konkurs wieńczy wystawa nagrodzonych prac, którą można zobaczyć w Muzeum i Ośrodku Kultury Białoruskiej.

FESTYN LUDOWY „KRYNOCZKA”

Miejsce: Amfiteatr Miejski

Organizator: Hajnowski Dom Kultury, Zarząd Główny Białoruskiego Towarzystwa Społeczno-Kulturalnego w Białymstoku

Kontakt: tel. +48 85 682 32 03,

e-mail: hdk@hdk.hajnowka.pl

Termin imprezy: czerwiec

www.hdk.hajnowka.pl

Jest to spotkanie z muzyką białoruską, zaprezentowaną przez zespoły ludowe z regionu. Wykonywane są zarówno utwory starsze, jak i te z nowoczesnym akcentem. Festyn odbywa się na trzeci dzień prawosławnego święta Zesłania Ducha Świętego, którego uroczystości religijne odbywają się w uroczysku Krynoczka.



CZERWIEC / WYDARZENIA KULTURALNE

**BIAŁORUSKI FESTIWAL ETNOGRAFICZNY
„KULTURA NA SCHODACH MUZEUM”**

Miejsce: plac przy Muzeum i Ośrodku Kultury Białoruskiej

Organizator: Muzeum i Ośrodek Kultury Białoruskiej

Kontakt: tel. +48 85 682 28 89,

e-mail: kontakt@muzeumbialoruskie.pl

Termin imprezy: czerwiec

www.muzeumbialoruskie.hajnowka.pl

fb.com/MuzeumBialoruskie

Głównym celem wydarzenia jest pokazanie zamierających rzemiosł i zajęć przodków białoruskiej mniejszości narodowej w Polsce. Program zawiera liczne warsztaty, degustacje i kiermasz. Wszystkiemu towarzyszą występy zespołów z białostoczczyzny i Białorusi.

**PIKNIK RODZINNY**

Miejsce: Amfiteatr Miejski

Organizator: Akcja Katolicka przy Parafiach w Hajnówce: pw. Podwyższenia Krzyża Świętego oraz pw. św. św. Cyryla i Metodego, Katolickie Stowarzyszenie Młodzieży, Hajnowski Dom Kultury

Kontakt: tel. +48 85 682 22 50

Termin imprezy: czerwiec

www.farahajnowka.pl

Wydarzenie plenerowe integrujące pokolenia. Każdy znajdzie w nim coś dla siebie. Oferuje uczestnikom gry i konkursy, zabawy fantowe, pokazy, badania stanu zdrowia (np. mierzenie poziomu cukru we krwi, ciśnienia tętniczego itp.). Piknik uatrakcyjniamą występy artystyczne na scenie amfiteatru.

FESTYN EKOLOGICZNY

Miejsce: Amfiteatr Miejski

Organizator: Fundacja na Rzecz Budowy Otwartego Społeczeństwa ONI – TO MY, Urząd Miasta Hajnówka

Kontakt: e-mail: kontakt@onitomy.org

Termin imprezy: czerwiec

www.onitomy.org

fb.com/FundacjaOniToMy

Ideą festynu jest promowanie ekologicznego stylu życia wśród najmłodszego pokolenia hajnowian. To nauka poprzez zabawę, m.in. poprzez konkursy plastyczne o tematyce EKO, ukazanie ciekawych sposobów na nadanie drugiego życia przedmiotom (recykling).

WYDARZENIA KULTURALNE / CZERWIEC – LIPIEC

KONCERTY MUZYKI KAMERALNEJ I ORGANOWEJ

Miejsce: Kościół pw. Podwyższenia
Krzyża Świętego

Organizator: Hajnowska Fundacja Muzyki
Kameralnej i Organowej

Kontakt: +48 85 682 22 50

Termin imprezy: czerwiec–sierpień

www.farahajnowka.pl

Pierwszy koncert z tego cyklu miał miejsce w Hajnowce w 1997 r. Oprócz muzyki organowej możemy wysłuchać również muzyki kameralnej w wykonaniu najwybitniejszych artystów z Polski i zagranicy.

FESTIWAL MUZYKI ROCKOWEJ „ROCKOWISKO HAJNÓWKA”

Miejsce: Amfiteatr Miejski

Organizator: Stowarzyszenie Kulturalne „Tybel”,
Stowarzyszenie Muzeum i Ośrodek Kultury
Białoruskiej, Hajnowski Dom Kultury

Kontakt: tel. +48 85 682 28 89,

e-mail: kontakt@muzeumbialoruskie.pl

Termin imprezy: lipiec

www.rockowisko.hajnowka.pl,

www.muzeumbialoruskie.hajnowka.pl

fb.com/MuzeumBialoruskie

Festiwal dla miłośników muzyki rockowej, zainicjowany przez hajnowskich animatorów kultury. Na deskach hajnowskiego amfiteatru prezentują się gwiazdy muzyki alternatywnej, legendy polskiego rocka oraz goście z zagranicy.



MIĘDZYNARODOWY FESTIWAL MUZYKI, SZTUKI I FOLKLORU „PODLASKA OKTAWA KULTUR”

Miejsce: Amfiteatr Miejski

Organizator: Wojewódzki Ośrodek Animacji
Kultury w Białymstoku, Hajnowski Dom Kultury

Kontakt: +48 85 682 32 03,

e-mail: hdk@hdk.hajnowka.pl

Termin imprezy: lipiec

www.hdk.hajnowka.pl

Wielobarwne przedsięwzięcie kulturalne o randze międzynarodowej. Dzięki festiwalowi poznajemy muzykę, taniec i stroje, czyli specyfikę kultur z różnych stron świata, m.in. Bułgarii, Słowacji, Węgier, Turcji.

LIPIEC / WYDARZENIA KULTURALNE



JARMARK ŻUBRA

Miejsce: Park Miejski i Amfiteatr Miejski

Organizator: Hajnowski Dom Kultury,
Urząd Miasta Hajnowka

Kontakt: tel. +48 85 682 32 03,
e-mail: hdk@hdk.hajnowka.pl

Termin imprezy: lipiec

www.hdk.hajnowka.pl

Festiwal smaku i kultury regionalnej. W tym dniu w jednym miejscu Hajnowka oferuje lokalne produkty: żywnościowe (np. sery, chleby, wyroby mięsne, wyroby cukiernicze, miód) oraz rękodzieło (np. serwety, koronki, obrusy, ozdoby świąteczne). Na jarmarku spotykają się wystawcy z regionu Puszczy Białowieskiej, Podlasia, innych części Polski, a także zza wschodniej granicy: Białorusi, Ukrainy, Litwy. Oprawę przedsięwzięcia stanowi muzyka folkowa w wykonaniu zespołów rodzimych i zagranicznych.



WYDARZENIA KULTURALNE / LIPIEC



MIĘDZYNARODOWY FESTIWAL PIOSENKI POETYCKIEJ IM. BUŁATA OKUDŻAWY „WIARA, NADZIEJA, MIŁOŚĆ”

Miejsce: Amfiteatr Miejski

Organizator: Stowarzyszenie
Społeczno-Kulturalne „Granie bez Granic”,
Urząd Miasta Hajnówka, Starostwo Powiatowe
w Hajnówce, Hajnowski Dom Kultury

Kontakt: tel. +48 85 682 32 03,

e-mail: hdk@hdk.hajnowka.pl

Termin imprezy: lipiec

www.hdk.hajnowka.pl

Wyjątkowe wydarzenie w kalendarzu kulturalnym Hajnówki. To artystyczna uczta dla fanów pieśni poetyckiej znamienitego rosyjskiego barda Bułata Okudźawy. Uczestniczą w nim wokaliści - profesjonaliści, jak i amatorzy z kraju i zagranicy, np. Białorusi.



LIPIEC / WYDARZENIA KULTURALNE

MIĘDZYNARODOWY FESTIWAL TEATRALNY „WERTEP”

Miejsce: przestrzeń miejska w Hajnówce,
miejscowości Powiatu Hajnowskiego

Organizator: Stowarzyszenie Kulturalne
„Pocztówka”, A3 Teatr Kolekcjonerzy Wzruszeń

Kontakt: tel. +48 601 479 999,
e-mail: biuro@a3teatr.pl

Termin imprezy: lipiec/sierpień

www.wertepfestival.pl

fb.com/InternationalTheatreFestivalWertep

Święto teatru w regionie Puszczy Białowieskiej, które odbywa się na przełomie lipca i sierpnia. W trakcie festiwalowych dni grupy teatralne – artyści z całego świata odwiedzają mniejsze i większe miejscowości naszego regionu. Prezentują współczesny teatr oraz inspirują do poznawania lokalnych tradycji i kultury. W tej teatralnej przygodzie każdy znajdzie coś dla siebie – dzieci, młodzież i dorośli.



WYDARZENIA KULTURALNE / PAŹDZIERNIK – GRUDZIEŃ



PREZENTACJE ZESPOŁÓW OBRZĘDOWYCH „BIAŁORUSKI OBRZĘD NA SCENIE”

Miejsce: Hajnowski Dom Kultury
Organizator: Białoruskie Towarzystwo Społeczno-Kulturalne, Hajnowski Dom Kultury
Kontakt: +48 85 682 32 03,
e-mail: hdk@hdk.hajnowka.pl
Termin imprezy: listopad
www.hdk.hajnowka.pl

Wydarzenie, które w szczególny sposób stara się utrwalić w pamięci kolejnych pokoleń dawne tradycje obrzędowe, praktykowane przez naszych przodków. Ukazuje zwyczaje związane z wyprawianiem wesela (np. korowaj), czy poprzedzające je swaty. Przypomina charakterystyczne akcenty życia na tym terenie, np. sentymentalne ławeczki przy drodze, dawniej obowiązkowy atrybut każdego domu.

PRZEGLĄD SZTUKI NIEPROFESJONALNEJ ZIEMI HAJNOWSKIEJ

Miejsce: Hajnowski Dom Kultury
Organizator: Hajnowski Dom Kultury
Kontakt: tel. +48 85 682 32 03,
e-mail: hdk@hdk.hajnowka.pl
Termin imprezy: grudzień
www.hdk.hajnowka.pl

Przedsięwzięcie to od wielu lat docenia artystyczny talent lokalnych twórców: malarzy, rzeźbiarzy, rysowników. Uczestnikami są amatorzy – osoby, które nie zajmują się sztuką zawodowo, dla których jest ona ich pasją, co jeszcze bardziej podkreśla tkwiące w nich ukryte talenty. Przegląd daje możliwość promocji, popularyzacji twórczości amatorskiej w środowisku, a także konfrontacji ze sztuką profesjonalną.

BIAŁORUSKO-POLSKIE KONCERTY ROCKOWE „MUZYKA BEZ ZASTRZEŻEŃ” / „MUZYKA BEZ ZAŚCIAROH”

Miejsce: Muzeum i Ośrodek Kultury Białoruskiej
Organizator: Muzeum i Ośrodek Kultury Białoruskiej
Kontakt: tel. +48 85 682 28 89,
e-mail: kontakt@muzeumbialoruskie.pl
Termin imprezy: październik–grudzień
www.muzeumbialoruskie.hajnowka.pl
fb.com/MuzeumBialoruskie

Koncerty muzyki klubowej zespołów z Polski i Białorusi. Koncerty z przesłaniem: PRZECIW NIETOLERANCI – PRZECIW KSENOFOBI – PRZECIW UPRZEDZENIOM – MUZYKA BEZ ZASTRZEŻEŃ. Wydarzenie integruje polską i białoruską młodzież, łamie stereotypy międzykulturowe.



DUCHOWOŚĆ PŁYNĄCA Z SACRUM

NAD WIELOKULTUROWĄ HAJNÓWKĄ UNOSI SIĘ ATMOSFERA MISTYCYZMU. Wędrówkę po mieście urozmaica unikalna architektura sakralna. Nie sposób nie dostrzec architektonicznej perły, z monumentalnymi kopułami – Soboru Świętej Trójcy. W centrum miasta strzeliście wznosi się ku niebu Kościół pw. Podwyższenia Krzyża Świętego. Prawosławie oraz katolicyzm, związane z nimi tradycje i obrzędy, bogata architektura sakralna nie jednego przybysza wprowadzą w stan uspokojenia i wyciszenia. Przyciągają swym bogactwem materialnym (kopuły, witraże, ikony, polichromie), zaś przestrzeń nasycają duchowością. Wszystko to w jedną całość spleta wzniosła muzyka sakralna, w tym anielski śpiew chóralny. Bijące serca dzwonów zapraszają na modlitwę. Blask i ciepło świec stawianych przez wiernych na nabożeństwie w intencji zdrowia, pamięci zmarłych... Miasto zaprasza na interesujący spacer pośród wznoszących się do niebios kopuł cerkwi i strzelistych wież kościołów.



**MIASTO ZAPRASZA
NA SPACER PO
DUCHOWĄ ENERGIE**

ŚWIĄTYNIE

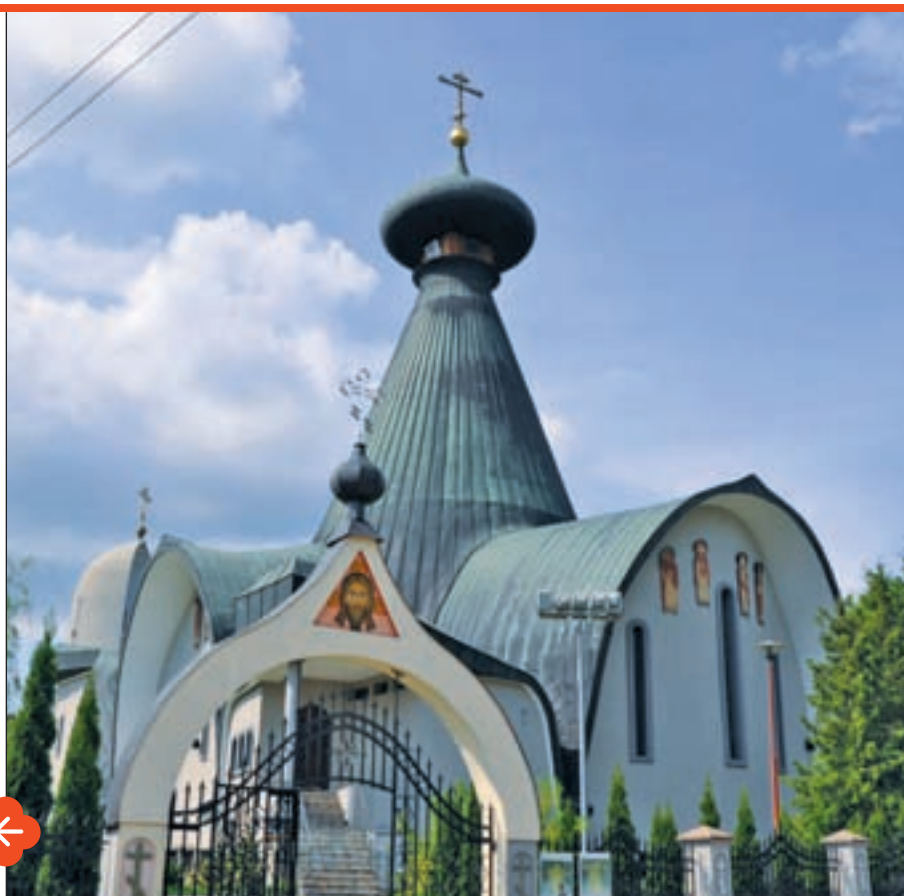
SOBÓR ŚWIĘTEJ TRÓJCY

Adres: ul. ks. Antoniego Dziewiatowskiego 15,
17-200 Hajnówka

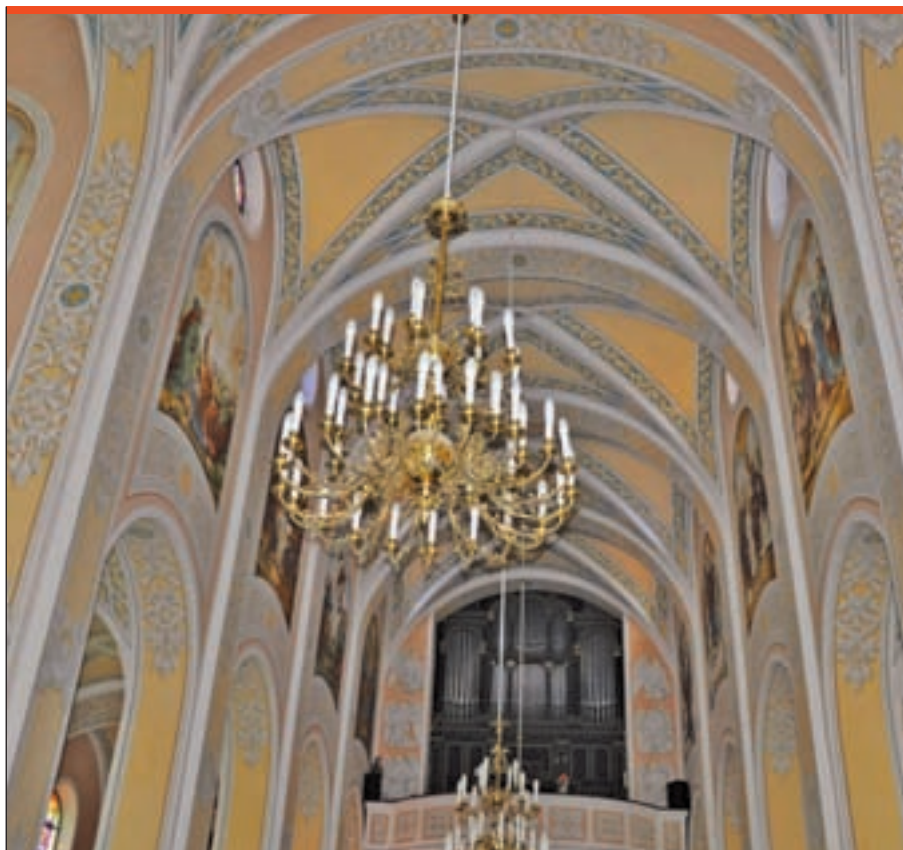
Kontakt: tel. +48 85 873 29 71

Godziny nabożeństw: pon.-czw. godz. 8.00;
pt. i sob. godz. 8.00, 17.00; niedz. godz. 8.00,
10.00, 17.00

Architektoniczna i duchowa perła miasta. Przekraczając próg cerkwi możemy poczuć się jak zawieszeni między niebem a ziemią. Świątynia jest murowana, dwupoziomowa. Posiada 7 ołtarzy. Zbudowana w latach 1973-1992 według projektu Aleksandra Grygorowicza, przy współpracy z Jerzym Nowosielskim. Polichromie pokrywające wewnętrzne ściany zostały wykonane przez greckiego malarza Dymitrios Andonopulosa. Centralną przestrzeń cerkwi wypełnia panikadiło, czyli żyrandol w kształcie równoramiennego krzyża greckiego, ozdobiony witrażami Bogarodzicy i słowiańskich świętych. To unikat w skali kraju. Przy Soborze funkcjonuje sklepik z pamiątkami, w którym zakupić można dewocjonalia prawosławne, ikony, książki. **Dla zwiedzających:** zwiedzanie Soboru po wcześniejszym uzgodnieniu z parafią.



ŚWIĄTYNIE



KOŚCIÓŁ PW. PODWYŻSZENIA KRZYŻA ŚWIĘTEGO

Adres: ul. ks. Piotra Ściegiennego 7,
17-200 Hajnówka

Kontakt: tel. +48 85 682 22 50,
e-mail: jposkrobko@gmail.com

Godziny nabożeństw: dni powszednie – godz.
6.30, 7.00, 17.00; niedziele – godz. 8.00, 10.00.
12.00, 17.00 (okres zimowy), 18.00 (okres letni).
www.farahajnowka.pl

Budowa świątyni zakończyła się w 1965 r. W bocznych absydach umieszczone są dwa drewniane ołtarze ze starego kościoła, wykonane przez miejscowych stolarzy w roku 1944, zaprojektowane i przyozdobione rzeźbami przez Franciszka Bołozę – parafianina, który przywędrował do Hajnówki z Podhala. W bocznych ołtarzach znajdują się drewniane figury Niepokalanego Poczęcia Najświętszej Maryi Panny i św. Antoniego. W kościele znajdują się zabytkowe organy, pochodzące z wrocławskiej pracowni firmy „Schlag und Schohne”, wykonane na przełomie XIX i XX w. To jedyny tego typu instrument w północno-wschodniej Polsce. Do Hajnówki sprowadzono je w 1976 r. ze zrujnowanego kościoła Ewangelicko-Augsburskiego w Jedlinie Zdroju. W ramach Festiwalu Muzyki Kameralnej i Organowej w kościele odbywają się koncerty.

Dla zwiedzających: zwiedzanie kościoła w godzinach pracy kancelarii parafialnej: pon.-sob. w godz. 8.30–10.00, 16.00–17.30. Grupy zorganizowane proszone są o kontakt z kancelarią w celu uzgodnienia godziny zwiedzania.



ŚWIĄTYNIE

CERKIEW ŚW. DYMITRA SOŁUŃSKIEGO

Adres: ul. Warszawska 103, 17-200 Hajnówka

Kontakt: tel. +48 85 683 28 08

Godziny nabożeństw: sob. godz. 8.00

Św. Liturgia (okres letni), godz. 9.00 Św. Liturgia

(okres zimowy), godz. 17.00 Wieczernia;

niedz. godz. 8.00 Akafist, godz. 9.00 Św. Liturgia

Świątynia została wyświęcona w 2007 r. Wybudowana w nowoczesnym stylu architektonicznym, składa się z dwóch poziomów (cerkwi dolnej i górnej). W górnej głównej kondygnacji znajduje się dębowy ikonostas. Ściany ozdabiają polichromie wykonane przez ikonografów z Ukrainy (Charkowa, Kijowa, Poczajewa).



ŚWIĄTYNIE



CERKIEW PW. NARODZENIA ŚW. JANA CHRZCICIELA

Adres: ul. Reja 12, 17-200 Hajnówka

Kontakt: tel. +48 85 682 48 84

Godziny nabożeństw: wt.-pt. godz. 8.00 Św. Liturgia; śr., pt. godz. 17.00 Akafist; sob. godz. 8.00 Św. Liturgia, godz. 17.00 Wieczernia; niedz. godz. 8.00 Św. Liturgia, godz. 17.00 Akafist
www.hajnowka.cerkiew.pl

Cerkiew wybudowana w stylu nowoczesnym. Składa się z części górnej (głównej) oraz dolnej. Wewnątrz świątyni znajduje się mурowany ikonostas pokryty ceramiczną mozaiką oraz połączony żyrandoł (panikadiło) ważący ok. 800 kg, wykonany w Sofrino pod Moskwą. W dolnej części widnieje ikonostas drewniany, połączony. Oba ikonostasy zostały wykonane przez artystów z Ukrainy. Nieopodal cerkwi, na cmentarzu prawosławnym, stoi niewielka kapliczka pw. Wszystkich Świętych. Na uwagę zasługuje w niej ikonostas, wykonany ręką Jerzego Nowosielskiego (docenianego artysty malarza, na Podlasiu znanego ze sztuki sakralnej w cerkwiach (m.in. freski, ikony).



ŚWIĄTYNIE

KOŚCIÓŁ PW. ŚW. ŚW. CYRYLA I METODEGO

Adres: ul. 3 Maja 65, 17-200 Hajnówka

Kontakt: tel. +48 85 682 29 14

Godziny nabożeństw: niedziele i święta – godz. 9.00, 11.00, 16.00; dni powszednie – godz. 7.00, 17.00.

Kościół prezentuje nowoczesne budownictwo w stylu neobarokowym. Powstał wg projektu arch. Michała Bałasza z Białegostoku. Kamień węgielny poświęcił Ojciec Święty Jan Paweł II w czasie Wizyty Apostolskiej w Drohiczynie w dniu 10 czerwca 1999 r. Na zewnątrz bryłę kościoła wyróżniają dwie strzeliste wieże. Wnętrze wypełnia nie tylko sacrum, ale także puszczański duch – unikatowe żyrandole, kinkiety i świeczniki wykonane zostały z poroży jelenia, autorstwa Pawła Kordeckiego i Henryka Borowego. Główny ołtarz oraz stacje Drogi Krzyżowej i konfesjonały wyrzeźbione w drewnie to prace hajnowianina Stanisława Żywolewskiego.

Dla zwiedzających: kościół otwarty jest codziennie: w dni powszednie w godz. 7.00–12.00 i 16.00–18.00; w niedzielę i święta w godz. 8.00–18.00.



ZAKON KLAUZUROWY, KONTEMPLACYJNY – MNISZKI KLARYSKI OD WIECZYSTEJ ADORACJI

Adres: ul. Lipowa 209, 17-200 Hajnówka

Kontakt: tel. +48 85 684 25 97,

e-mail: klaryski.hajnowka@gmail.com

Godziny nabożeństw: niedziele i święta – godz. 9.30; dni powszednie – godz. 7.00

www.klaryski-hajnowka.drohiczyn.opoka.org.pl

Klasztor oraz kościół zostały zaprojektowane przez Henryka Dołęgowskiego i Ryszarda Suchorę z Białej Podlaskiej. W 2003 r. nastąpiło uroczyste poświęcenie placu budowy i fundamentów zakonu, w 2006 r. rozpoczęto budowę kościoła. W klasztorze zamieszkuje ok. 10 siostr. Zajmują się głównie pracami hafciarskimi. Wykonują paramenty liturgiczne, ornaty, chorągwie itp.



MIEJSCA MISTYCZNE

NIEOPODAL HAJNÓWKI

Dojeżdżając do miasta zobaczysz drewnianą zabudowę z urokliwym wzornictwem ludowym. Możesz natknąć się na wiekowe, przyrodne krzyże oraz kapliczki, dawniej strzegące mieszkańców. Są one wyrazem najważniejszych wartości, jakimi kieruje się miejscowa ludność. W nich skrywa się dziedzictwo kształtowane od wieków. Przyglądając się im doświadczysz, czym jest naprawdę duchowa witalność. Zrozumiesz jak niewiele potrzeba, aby odzyskać radość życia, zatraconą w codziennym pędzie.



„MOIM SKROMNYM
ZDANIEM GÓRNA
TO NAJPIĘKNIEJSZA
ULICA HAJNÓWKI(...).”



MIEJSCA MISTYCZNE

KRYNOCZKA (ŚWIĘTA KRYNOCZKA)

Adres: ul. Szkolna 2, 17-200 Dubiny

Kontakt: tel. +48 85 682 40 40

Cudowne źródło w sercu Puszczy Białowieskiej, położone 3 km od Hajnówki, obok trasy Hajnówka–Białowieża. Dla wiernych cerkwi prawosławnej to miejsce posiada cudowną moc. Na uroczystość obchodów święta Świętej Trójcy zbiegają tu pielgrzymi z całego regionu. Tradycją jest obmycie chorego miejsca chusteczką nawilżoną wodą ze źródła. Pozostawia się ją na ogrodzeniu, jako symbol pozbycia się choroby, w intencji odzyskania zdrowia.

W centralnym punkcie, w pobliżu cudownego źródła, wznosi się niewielka, drewniana cerkiewka pw. św. św. Braci Machabeuszy, wybudowana w I poł. XIX w. Nabożeństwa odbywają się w okresie letnim, w każdą niedzielę o godz. 9.00 ma miejsce Św.Liturgia, o godzinie 17.00 czytane są akatysty; nabożeństwa te odprawia się do święta Podwyższenia Krzyża Świętego. Poza tym odprawiane są także: trzeciego dnia prawosławnej Wielkanocy i trzeciego dnia Pięćdziesiątnicy. Szczegółowy porządek mszy dostępny jest w parafii Zaśnięcia Przenajświętszej Bogurodzicy w Dubinach.



MIEJSCA MISTYCZNE



SKIT ŚWIĘTYCH ANTONIEGO I TEODOZJUSZA PIECZERSKICH W ODRYNKACH

Adres: 17-210 Narew

Kontakt: tel. +48 784 406 094

Godziny nabożeństw: sob. godz. 9.00,
niedz. godz. 10.00

www.odrynki.pl

Skit w Odrynkach jest jedyną w Polsce prawosławną pustelnią. Stoi otoczony bagnami, z dala od codziennego zgiełku. Położony jest w uroczysku *Kudak*, niedaleko Narwi, ok. 30 km od Hajnówki. Przybywając do skitu można zaznać duchowego oczyszczenia. Miejsce nasycone jest wiarą i duchowością. Skit powstał w 2009 r. z inicjatywy ks. Archimandryty dr Gabriela (Jerzego Giby). Religijne klimatu nadaje mała drewniana cerkiewka, zwieńczona złotymi kopułami.

W dniach 14–15 września odbywają się tu uroczystości z okazji święta patronów skitu – świętych Antoniego i Teodozjusza.

Ojciec Gabriel słynie także z ziołolecznictwa. Udziela wsparcia z zakresu ziołoterapii bezpośrednio w skicie w środy w godz. 9.00–16.00.

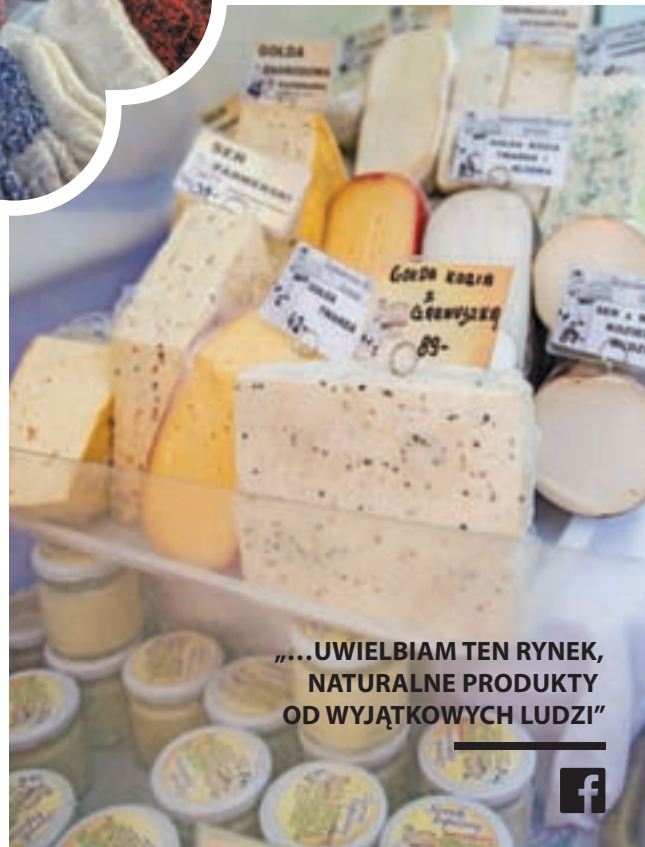


„...HAJNOWSKI RYNECZEK
TO MARKA SAM W SOBIE :)
POLECAM WSZYSTKIM
ODWIEDZAJĄCYM...”



MIEJSCA Z KLIMATEM, MIEJSCA Z DUSZĄ. MIEJSCA, W KTÓRYCH WARTO BYĆ

Jest w Hajnówce miejsce, w którym skupia się cała lokalność – od naturalnych produktów, aż po relacje międzyludzkie, opierające się o „swojskość” i tutejszą gwara. Tu dowiesz się, czym obecnie żyje miasto. Uzyskasz informacje i porady „z pierwszej ręki”. To **hajnowski Ryneček** – miejsce chętnie odwiedzane przez turystów. Wyróżnia go autentyczność. Ożywa w każdą środę (dzień targowy) dowodząc, jak cenna to przestrzeń dla miejscowej ludności. Ukazuje naturalny rytm życia miasta i okolic, ich sezonowość. W zależności od pory roku możesz na nim zakupić świeże, ekologiczne produkty, pochodzące z okolicznych gospodarstw domowych – jajka, sezonowe warzywa i owoce, miody, grzyby, własnoręcznie wyrabiane twarogi, rękodzieło: serwetki, chodniki...



„...UWIELBIAM TEN RYNEK,
NATURALNE PRODUKTY
OD WYJĄTKOWYCH LUDZI”



MIEJSCA Z KLIMATEM



MUZEUM I OŚRODEK KULTURY BIAŁORUSKIEJ

Adres: ul. 3 Maja 42, 17-200 Hajnówka

Kontakt: tel. +48 85 682 28 89,

e-mail: kontakt@muzeumbialoruskie.pl

Godziny otwarcia: wt.-sob. w godz. 8.00–16.00,
niedz. w godz. 10.00–18.00

www.muzeumbialoruskie.hajnowka.pl

fb.com/MuzeumBialoruskie

Wyjątkowy ośrodek prezentujący bogactwo kulturowe, historię i tradycje Podlasia zamieszkałego przez białoruską mniejszość narodową. Posiada bogate zbiory, prezentujące w postaci wystaw stałych i czasowych przekrój kultury materialnej. Trzy wystawy etnograficzne mają multimedialny charakter: „Białoruska zagroda”, „Białoruski Kalendarz”, „Rzemiosło na białoruskiej wsi Podlasia”. Starannie urządzona typowa wiejska zagroda gospodarska Białorusinów Podlasia ukazuje, jak wyglądało ich życie i praca. Wśród eksponatów znajdują się sprzęty domowego użytku, sprzęty gospodarskie, archiwalne fotografie. Eksponaty pochodzą z XIX i XX w. W ośrodku możesz również zobaczyć zbiorową wystawę malarstwa lokalnych artystów pn. „Hajnówka. Brama do Puszczy”. Przy muzeum funkcjonuje biblioteka z bogatym, liczącym ponad 11 tys. pozycji księgozbiorem, zawierającym publikacje polskie i białoruskie. Działające przy Muzeum Stowarzyszenie, w ramach swojej działalności, organizuje szereg warsztatów, np. garncarskich, cyrylicy itp. Ich celem jest upowszechnianie kultury białoruskiej wśród różnych grup wiekowych. Stowarzyszenie jest także organizatorem licznych wydarzeń plenerowych: Białoruskie Święto „Kultura na Schodach Muzeum”, Festyny ludowe z cyklu „I tam żywuc ludzi”, koncerty klubowe „Muzyka bez zastrzeżeń”.



MIEJSCA Z KLIMATEM

MUZEUM KOWALSTWA I ŚLUSARSTWA

Adres: ul. Lipowa 1, 17-200 Hajnówka

Kontakt: +48 85 682 25 64

Godziny otwarcia: pon.-sob. w godz.
9.00–18.00, niedz. w godz. 10.00–18.00

Muzeum funkcjonuje na bazie rodzinnej kuźni z 1927 r. W zbiorach znajdują się wyłącznie eksponaty rodzinne, związane z kowalstwem i obróbką metali. Proponuje organizację pokazów i warsztatów. W obiekcie udzielana jest również informacja turystyczna.



MIEJSCA Z KLIMATEM

PARK MINIATUR ZABYTEKÓW PODLASIA

Adres: ul. Bielska 120, 17-200 Hajnówka

Kontakt: tel. +48 604 218 864,

e-mail: pm.informacje@gmail.com

Godziny otwarcia: w okresie letnim
w godz. 9.00–18.00

www.parkminiatur-hajnowka.pl

Ukazuje piękno zabytkowej architektury województwa podlaskiego w skali 1:25. Przemierzając alejki parku spotkamy się z miniaturami obiektów sakralnych (cerkwie, kościoły), pałaców (np. Pałac Branickich w Białymstoku), obiektów architektury drewnianej, odtworzonymi z zachowaniem najmniejszych detali. Każda z miniatur zabytków opatrzona jest tabliczką z informacją o historii budowli i ciekawostkami z nią związanymi. Ponadto zwiedzający mają możliwość zapoznania się z atrakcjami Podlasia w grafikach Władysława Pietruka, eksponowanych na licznych tablicach. W ofercie jest dostępne miejsce ogniskowe, zadaszone miejsce na posiłek, kiosk z pamiątkami, toalety. Dzieci do lat 4 mają wstęp bezpłatny.



MIEJSCA Z KLIMATEM

TURYSTYCZNA KOLEJKA WĄSKOTOROWA

Adres: Nadleśnictwo Hajnówka,
ul. Kolejki Leśne 12, 17-200 Hajnówka
Kontakt: tel. +48 85 673 23 78,
+48 693 337 290,
e-mail: hajnowka@bialystok.lasy.gov.pl

Kolejka kursuje w sezonie turystycznym – od maja do końca września. Dla grup zorganizowanych (rezerwacja na min. 7 dni przed planowanym wyjazdem) oraz osób indywidualnych (zakup biletów w kasie na Dworcu Kolejek Leśnych w dniu odjazdu).

Trasy:

Hajnówka–Topiło

(11 km, czas przejazdu ok. 4 godz.)

Hajnówka–Dolina Leśnej

(6 km, czas przejazdu ok. 2 godz.)

Atrakcja nawiązuje do tradycji drzewnych Hajnówki. Sieć kolejek wąskotorowych została zbudowana przez Niemców eksploatujących puszcę w czasie I wojny światowej. Były one wykorzystywane do końca lat 80. XX w. do wywozu drewna z puszczy. Obecnie stanowią jedną z atrakcji regionu – oryginalną formę poznawania przyrody. Podróż kolejką pozwala podziwiać otaczającą naturę i chłonąć niesamowite zapachy i niepowtarzalne uroki Puszczy Białowieskiej. Przy odrobinie szczęścia wśród gęstwin puszczy można dostrzec np. żubra, jelenia czy sarnę. Dodatkowo na terenie Nadleśnictwa dostępne jest zadaszone miejsce ogniskowe, toalety.



Grafika hajnowskiego artysty J. Żukowskiego



MIEJSCA Z KLIMATEM

CENTRUM PROMOCJI REGIONU „CZERLONKA” FUNDACJI „MUZYKA CERKIEWNA” W HAJNÓWCE

Adres: ul. Tamary Sołoniewicz 2,
17-200 Hajnówka

Kontakt: tel./fax +48 85 682 32 02, tel. +48 85
682 20 89, e-mail: biuro@festiwal-hajnowka.pl
www.festiwal-hajnowka.pl

Siedziba Międzynarodowego Festiwalu Muzyki Cerkiewnej „Hajnówka”. Miejsce licznych spotkań z artystami, autorami książek nawiązujących do życia Podlasia. Organizator wystaw, pokazów filmowych itp. Fundacja ma na celu propagowanie muzyki cerkiewnej poprzez organizację koncertów, działalność wydawniczą. Inicjator Białowieskich Integracji Artystycznych „Peretocze” w Białowieży (od 2003 r.). Wydarzenie prezentuje kulturowe wartości duchowe regionu poprzez muzykę, śpiew, taniec zespołów przybywających z Polski, Białorusi, Litwy.

Ciekawostka: obecny budynek Centrum to dawna siedziba stacji kolejowej w Czerlonce. Przykład sztuki ciesielskiej I poł. XX w. Do Hajnówki został przeniesiony pod koniec lat 90. XX w.



fol. B. Tekieli

CHATKA BABY JAGI

Adres: Orzeszkowo 98A, 17-200 Hajnówka
Kontakt: tel. 600 493 666,
e-mail: papek895@wp.pl
www.chatkababyjagi.pl

Nieopodal Hajnówki jest miejsce wyjątkowe, które zachwyci szczególnie najmłodszych. Na skraju Puszczy Białowieskiej stoi kolorowa, jak z bajki „piernikowa” chatka Baby Jagi. Czekają tam moc atrakcji: magiczne pierniki, łóżko na zapieku, waga prawdy, lochy Jasia i wiele, wiele innych tajemnic. W Chatce prowadzone są także warsztaty pieczenia pierników. Nad całością wizyty czuwa animator, który wprowadza w świat bajkowych postaci. Nikt, kto tu trafi, nie będzie się tu nudził.

„RESZKA” SKLEP ARTYSTYCZNY DOROTA GINSZT

Adres: ul. Stefana Batorego 38,
17-200 Hajnówka
[facebook.com/Reszka-Sklep-ulBatorego-38-Hajnówka](https://www.facebook.com/Reszka-Sklep-ulBatorego-38-Hajnówka)

Oferuje ręcznie wykonane przedmioty, m.in. z drewna, np. drewniane szkatułki, zdobienia metodą decoupage, scrapbooking. Proponuje organizację warsztatów plastycznych dla dzieci i dorosłych.

MIEJSCA Z KLIMATEM

KLUBOKAWIARNIA „LIPOWART”

Adres: ul. Lipowa 44, 17-200 Hajnówka

Kontakt: +48 602 117 298

Godziny otwarcia: wt.-niedz. w godz.
11.00–19.00

[facebook.com/Klubokawiarnia-Lipowart](https://www.facebook.com/Klubokawiarnia-Lipowart)

To połączenie kawiarni (w menu m.in. pyszne desery) z klubikiem oferującym w specjalnej sali zabaw moc atrakcji i rozrywki dla najmłodszych. Klubokawiarnia ma w ofercie warsztaty kulinarne oraz rękodzieła, zajęcia plastyczne. Organizuje urodziny, wynajmuje lokal na przyjęcia okolicznościowe.



HAJNOWSKI DOM KULTURY

Adres: ul. Tamary Sołomowicz 4,
17-200 Hajnówka

Kontakt: tel. +48 85 682 32 03,
e-mail: hdk@hdk.hajnowka.pl

Godziny otwarcia: pon.-sob. w godz.
8.00–16.00

www.hdk.hajnowka.pl

Kluczowa instytucja kultury w mieście. Organizator licznych wydarzeń kulturalnych, m.in. koncertów, konkursów piosenki, spektakli teatralnych, wystaw malarskich, rzeźbiarskich itp. W ramach działalności edukacyjnej w swojej ofercie posiada zajęcia ze śpiewu (Studio Piosenki Estradowej), tańca ludowego (ZTL „Przeziórka”), tańca współczesnego, jak również zajęcia plastyczne i koła zainteresowań.

MIEJSKA BIBLIOTEKA PUBLICZNA IM. DR TADEUSZA RAKOWIECKIEGO

Adres: ul. 3 Maja 45, 17-200 Hajnówka

Kontakt: tel. +48 85 682 29 69,
e-mail: mbphajnowka@poczta.onet.pl

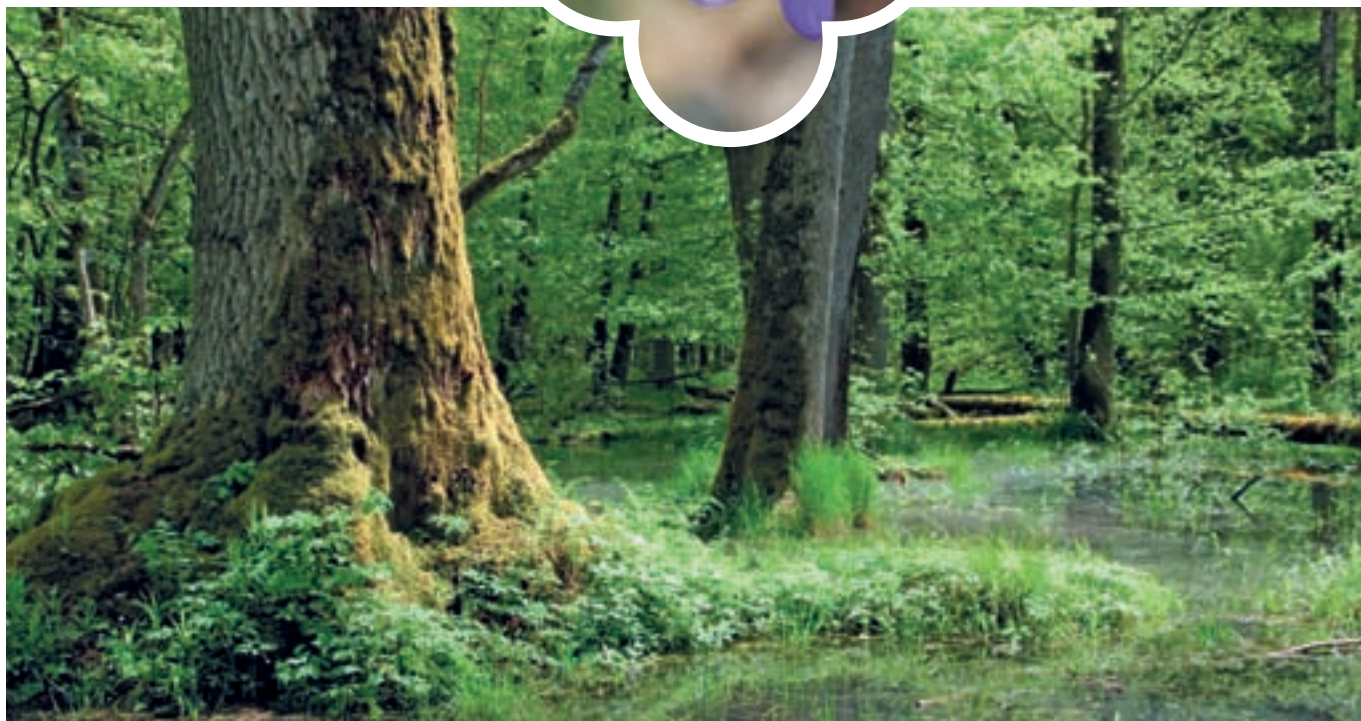
Godziny otwarcia: wt.-pt. w godz. 10.00–18.00,
sob. w godz. 8.00–16.00

www.biblioteka.hajnowka.pl

Biblioteka dysponuje ok. 84 tys. woluminów (od literatury dziecięcej, po książki naukowe, czasopisma, po zbiory audiowizualne). W trosce o edukację młodego czytelnika instytucja prowadzi lekcje biblioteczne, m.in. o tematyce historycznej dotyczącej miasta. Dla starszych odbiorców organizuje liczne spotkania autorskie z regionalnymi pisarzami.

DUCHOWOŚĆ PŁYNĄCA Z PROFANUM

LOKALNA KULTURA I PRZYRODA SĄ ŹRÓDŁEM INSPIRACJI DLA ARTYSTÓW. Wpływają na rozwój dziedzin sztuki wykorzystujących naturalne zasoby jako główny materiał do tworzenia, np. rzeźba. Płynie z nich energia pozwalająca na osiągnięcie wewnętrznej harmonii.





ZENEK IŁARION DANILUK (1939–2000)

Urodzony we wsi Kamień pod Hajnówką. Artysta malarz – samouk. Tworzył w latach 70. i 80. XX w. Zasłynął z realizacji malarskich i dekoratorskich, wykonywanych w prywatnych domach. Reprezentant sztuki użytkowej. Jego prace cechuje bogata kolorystyka, geometria, roślinna ornamentyka na ścianach, sufitach, na zewnątrz budynków mieszkalnych. Efekty jego twórczości artystycznej zachowały się głównie w Hajnówce i okolicach. Po śmierci artysty zorganizowano dwie znaczące stałe wystawy poświęcone jego twórczości – w Galerii Białej w Lublinie oraz w Galerii w Krynkach.

Grafika na jednym z bloków na Osiedlu Millenium (zdjęcie sprzed modernizacji).



JAROSŁAW PERSZKO

Artysta rzeźbiarz, autor wielu wystaw indywidualnych w kraju i za granicą. Absolwent Wydziału Sztuk Pięknych Uniwersytetu im. Mikołaja Kopernika w Toruniu. Pracuje jako profesor na Wydziale Architektury Politechniki Białostockiej. Obecnie prorektor ds. studenckich tej uczelni. W pracy artystycznej ukazuje rzeźbę jako obiekt dynamiczny. Tworzy w metalu (aluminium, ołów, stopy własne), w kamieniu (marmur, granit) oraz w innych materiałach pochodzenia naturalnego i kompozytach. Inspiruje się naturą i jej procesualnością. Obecnie skupia się na performansach, instalacjach i obiektach performatywnych. Akcentuje w nich destrukcję fizycznego przedmiotu, jego kruchość i nietrwałość, odnosząc ten problem do pojęcia czasu w ludzkiej egzystencji. Jego prace znajdują się m.in. w zbiorach Muzeum Narodowego w Szczecinie, Centrum Sztuki Współczesnej w Zamku Ujazdowskim i Centrum Rzeźby Polskiej w Orońsku a także w prywatnych zbiorach we Francji, Szwecji, USA.



J.Perszko, Bailly-Cowell i Perszko w fabryce, obiekt, kurtyna wodna, 650x350x60 cm, ZM Hamech w Hajnówce, 2006 , fot. J. Perszko

Daniel Gromadzki, „Czeremcha”, 2015 r.



MALARSTWO

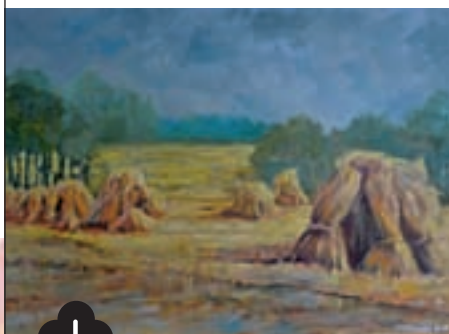
Przepełnione duchowością krajobrazy, motywy religijne, natura oraz portrety, wychodzą spod ręki artystów malarzy, pochodzących z Hajnówki i tu tworzących.



Stanisław Żywolewski, 1991 r.

ZBIGNIEW BUDZYŃSKI

Malarz, grafik, rysownik, pedagog. Absolwent Instytutu Wychowania Plastycznego Uniwersytetu Marii Curie-Skłodowskiej w Lublinie. Pasjonuje się w szczególności malarstwem. Maluje farbami olejnymi. Na szczególną uwagę zasługują jego prace rysunkowe – ołówek, tusz, pastele, ilustracje książek, prace graficzne – akwaforta i akwatinta, a także akwarele.

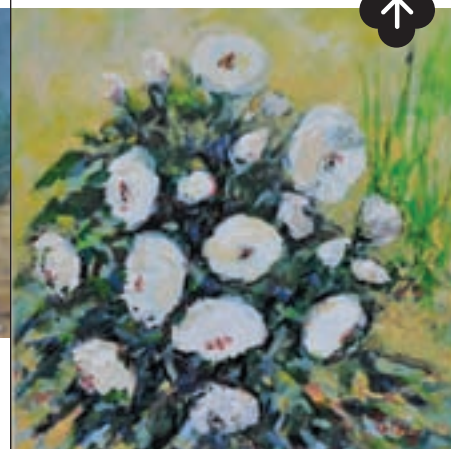


MIROŚLAW CHILIMONIUK

Trudni się malarstwem olejnym, akwarelą, pastelą, grafiką – głównie linoryt, rysunek węgłem i ołówkiem. Tematyką jego twórczości jest przyroda Puszczy Białowieskiej i unikalne bogactwo kulturowe Podlasia.

PIOTR GAGAN

Reprezentuje malarstwo sztalugowe. Ukończył Studium Kultury i Oświaty dla Dorosłych w Warszawie. Maluje od 1972 r. Jego dorobek stanowią pejzaże, portrety. Źródłem inspiracji jest przyroda Puszczy Białowieskiej i regionalna architektura.



DANIEL GROMADZKI

Artysta malarz, który ukończył Wydział Artystyczny i Wydział Humanistyczny Uniwersytetu Marii Curie-Skłodowskiej w Lublinie oraz Lubelską Szkołę Sztuki i Projektowania na kierunku Techniki Malarskie i Pożłotnicze. Należy do Związku Polskich Artystów Plastyków (Polska Sztuka Użytkowa).



STANISŁAW ŻYWOLEWSKI

Malarz prymitywista. Jego prace inspirowane są sztuką jarmarczną i cerkiewną. Podejmuje w nich tematy współczesne i uniwersalne. Przedstawia aktualne problemy społeczne i polityczne. Jego obrazy znajdują się w zbiorach m.in. Muzeum Podlaskiego w Białymstoku, Muzeum Okręgowym w Toruniu, Muzeum Polskim w Represwill w Szwajcarii.



JOANNA KIERSNOWSKA

Malarka, grafik. Ukończyła Państwową Wyższą Szkołę Sztuk Plastycznych w Łodzi na Wydziale Grafiki Warsztatowej oraz malarstwo w pracowni Stanisława Fijałkowskiego. Tworzy w technikach: olej, pastel, akwarela oraz drzeworyt i linoryt. Źródłem inspiracji twórczej jest natura. Jak mówi: „próbuję odnaleźć tkwiące w niej napięcie i emocje...”.





PLENERY RZEŹBIARSKIE

Są wyrazem odwiecznej więzi człowieka z przyrodą, z Puszczą Białowieską. Rzeźby to uosobienie jej bogactwa materialnego i duchowego. „Tutaj cała pyszałkowatość ludzka nagle przycicha i znika, a dreszczem wstrząśnięta dusza odczuwa nagle obecność stwórcy w nieskończoność” (B. Łyczczyński, 1883 r.). Plenery posiadają długą tradycję. Pierwszy odbył się prawie pół wieku temu w Białowieży. Miejscem spotkań rzeźbiarskich był także teren Hajnowskich Zakładów Przemysłu Drzewnego. Do lat 80. XX w. zorganizowano ich czternaście. W 2017 r., po długoletniej przerwie, zostały reaktywowane z inicjatywy hajnowskich artystów rzeźbiarzy – Wiktora Kabaca i Włodzimierza Muško. Uczestniczą w nich artyści z polski i zagranicy, m.in. Białorusi, Litwy.

WIKTOR KABAC

Ukończył Studium Rysunku i Malarstwa w Łodzi, Wydział Sztuk Pięknych na Uniwersytecie im. Mikołaja Kopernika w Toruniu. Malarz, grafik, twórca form przestrzennych na granicy rzeźby i malarstwa. Największą inspirację w jego twórczości stanowi Puszcza Białowieska.



WŁODZIMIERZ MUŚKO

Artysta rzeźbiarz, poeta i prozaik. Ukończył wydział humanistyczny na Uniwersytecie Gdańskim. Jego rzeźby widniały na licznych wystawach w regionie. Wydał zbiór wierszy „Obudzone ptaki”. Jego poezja publikowana była także w almanachu poezji „Kształt myśli”, w zeszytach literackich Korespondencyjnego Klubu Młodych Pisarzy. Autor monografii wsi Budy pt. „Jest takie miejsce na ziemi”.

MICHAŁ KOC

Rzeźbiarz samouk. Zaczynał od rzeźby w korzeniu, sztuki użytkowej – toczonej mebli, świeczników, kinkietów. Obecnie jego prace przedstawiają postacie. Wpisują się w kanon sztuki ludowej. Proste, geometryczne kształty, z zachowaną statyką, nieco zdeformowane.



Twórczość lokalnych artystów (na wystawach stałych i czasowych) możemy podziwiać w galeriach zlokalizowanych na terenie miasta:

- w Muzeum i Ośrodku Kultury Białoruskiej w Hajnówce,
- w galerii Hajnowskiego Domu Kultury (wystawy czasowe),
- w galerii „Ławeczka” w Parku Wodnym.



TOMASZ SAMOJLIK I JEGO ŻUBR POMPIK

Z wykształcenia biolog, pracownik Instytutu Biologii Ssaków Polskiej Akademii Nauk w Białowieży, doktor nauk przyrodniczych.

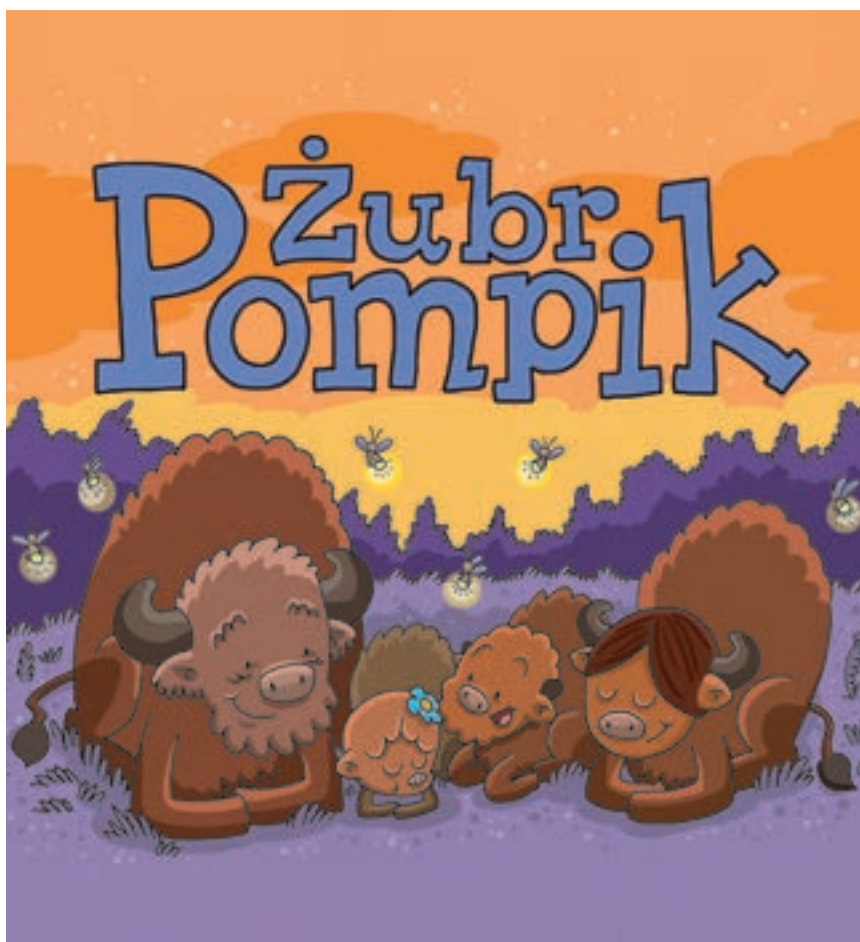
Z zamiłowania rysownik. Pasjonat historii Puszczy Białowiejskiej.

Znany z cyklu komiksów oraz książek dla dzieci, m.in.: „O rety!

Przyroda”, „Pikotek chce być odkryty”, „Ryjówka przeznaczenia”.

Szczególne względy zyskał wśród najmłodszych odbiorców cyklem książek o przygodach przesympatycznego Żubra Pompika.

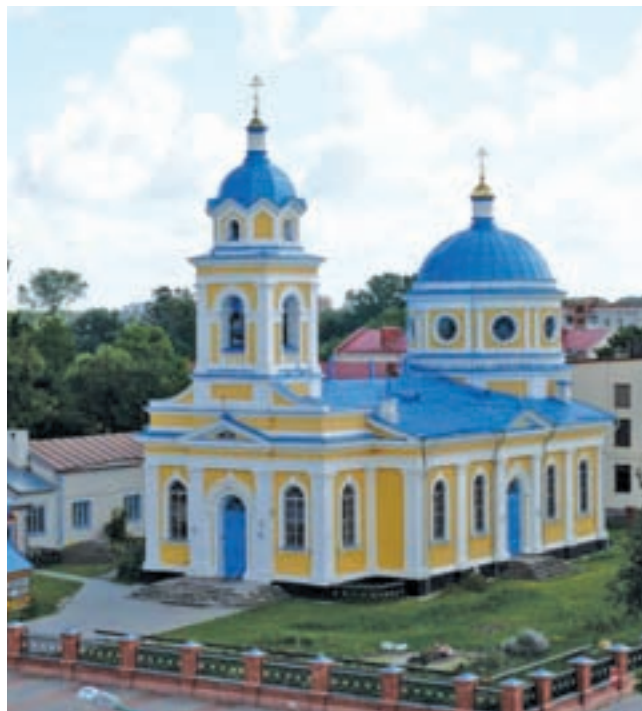
Doczekał się on także ekranizacji w postaci serialu animowanego.



TRANSGRANICZNOŚĆ

PRZYGRANICZNE POŁOŻENIE OD WIEKÓW KSZTAŁTUJE SPOŁECZNO-KULTURALNE ŻYCIE MIASTA.

Tradycje wyznawców katolicyzmu i prawosławia przenikają się i są kulturowane w wielu hajnowskich rodzinach. Więż z białoruskością wyrażana jest na wiele sposobów. Na pierwszy plan wysuwa się specyficzna gwara (połączenie języka polskiego, białoruskiego, ukraińskiego). Hajnówka pełni także funkcję przewodnika dla osób zaciekawionych kulturą Białorusinów, poszukujących doświadczeń odmienności kulturowej, folkloru i kulinariów. Tutaj mogą zetknąć się z nią bezpośrednio. Obecność polsko-białoruskiego przejścia granicznego w Białowieży daje możliwość eksplorowania i odkrywania drugiej strony Puszczy Białowieskiej. Warto zaznaczyć, iż cała Puszcza Białowieska zajmuje obszar ok. 150 tys. ha, polska część ok. 62,5 tys. ha, a pozostała część znajduje się na Białorusi (źródło: Czesław Okołów, *przewodnik „BPN i okolice”, Wydawnictwo TD Mapy, 2011*).



ZASADY RUCHU BEZWIZOWEGO DO REPUBLIKI BIAŁORUŚ na teren turystyczno-rekreacyjny parku „Kanał Augustowski” i terenów przyległych (w tym do Grodna) oraz do strefy turystycznej „Brześć”

Uaktualniane na bieżąco informacje na temat wyjazdu na teren turystyczno-rekreacyjny parku „Kanał Augustowski” i terenów przyległych, w tym do Grodna, znajdują się na stronie w języku polskim <https://grodnovisafree.by/pl/>
Uaktualniane na bieżąco informacje na temat wyjazdu do strefy turystycznej „Brześć” znajdują się na stronie <http://tour.brest.by>

Poniżej przedstawiamy kilka podstawowych informacji na temat wyjazdu do strefy turystycznej „Brześć”:

- 1) Od 1 stycznia 2018 r. strefę turystyczną „Brześć” można zwiedzać bez wizy na okres do 10 dób.
- 2) Strefa turystyczna „Brześć” obejmuje: Brześć i Rejon Brzeski, Rejon Kamieniecki, Rejon Prużański, Rejon Żabinkowski, Rejon Swisłocki.

Przekroczyć granicę państwową Republiki Białoruś można przez następujące przejścia graniczne:

- kolejowe przejście graniczne Terespol–Brześć (punkt kontrolny na dworcu kolejowym „Brześć Centralny”);
- drogowe przejścia graniczne: Terespol (Brześć), Sławatycze (Domaczewo), Połowce (Pieszczatka);
- pieszo-rowerowe przejście graniczne Białowieża (Pierierow);
- przejście graniczne na lotnisku w Brześciu.

3) Turysta planujący wyjazd na Białoruś może:

- skorzystać z pośrednictwa polskich biur podróży, m.in. Biura Podróży „Junior” s.c. z Białegostoku, ul. Stołeczna 25, tel. +48 85 744 43 26, e-mail: biuro@junior.bialystok.pl (należy skontaktować się i uzgodnić tryb postępowania);
- skorzystać z usług touoperatora białoruskiego, którego można znaleźć na stronach <https://npbp.by/> oraz <http://tour.brest.by/>.

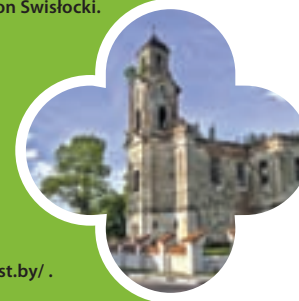
4) Jeśli korzystamy z usług touoperatora białoruskiego:

- nie później niż 48 godzin do planowanego wyjazdu należy skontaktować się z touoperatorem białoruskim i zamówić wycieczkę.
- turysta powinien:
 1. dostarczyć touoperatorowi kopie (skan) paszportu;
 2. wskazać termin planowanego pobytu;
 3. przekazać touoperatorowi dane kontaktowe (najlepiej adres poczty elektronicznej) w celu zwrotnego kontaktu;
 4. opłacić wybrane usługi turystyczne (lub komplet usług w ramach wycieczki).

5) Po opłaceniu wybranych usług, touoperator rejestruje turystę i przekazuje mu specjalny dokument – potwierdzenie, które należy przedstawić na przejściu granicznym. Przy wjeździe na terytorium Republiki Białoruś, turysta zobowiązany jest przedstawić dokumenty niezbędne do przekroczenia granicy:

- aktualny paszport (ważny minimum 3 miesiące);
- potwierdzenie – specjalny dokument wydawany przez biura podróży podczas zakupu wycieczki;
- polisę ubezpieczeniową, którą można zakupić m.in. w Hajnówce, przy ul. 3 Maja 45 (biuro LOT „Region Puszczy Białowieskiej”);
- wypełnić Kartę migracyjną na granicy (UWAGA: utrata karty migracyjnej karana jest grzywną);
- w przypadku podróży własnym środkiem transportu (auto, motocykl) ubezpieczenie na transport, tzw. Zielona karta.

6) Turysta zobowiązany jest posiadać środki pieniężne na każdy dzień pobytu w walucie lub w rublach białoruskich o równoważności nie mniej niż dwie kwoty bazowe (BYN 49) - *kwota bazowa to określona prawnie wartość pieniężna, jaką turysta musi posiadać podczas przekraczania granicy.



INFORMACJA TURYSTYCZNA

CENTRUM TURYSTYKI „REGIONU PUSZCZY BIAŁOWIESKIEJ” / LOKALNA ORGANIZACJA TURYSTYCZNA „REGION PUSZCZY BIAŁOWIESKIEJ”

Adres: ul. 3 Maja 45, 17-200 Hajnówka

Kontakt: tel. +48 85 682 43 81,

email: biuro@lot.bialowieza.pl,

turystyka@powiat.hajnowka.pl

www.lot.bialowieza.pl

fb.com/RegionPuszczyBialowiekiej

Celem Lokalnej Organizacji Turystycznej jest wspieranie rozwoju turystyki w regionie Puszczy Białowieskiej oraz jego promocja. Skupia 45 członków (miasto Hajnówka jest jednym z nich) – przedstawicieli m.in. sfery społecznej, samorządowej, branży turystycznej. Uczestnicząc w licznych wydarzeniach kulturalnych, sportowych oraz targach turystycznych LOT promuje atrakcje turystyczne (obiekty) oraz produkty i usługi miejscowych przedsiębiorców. Warto zajrzeć do siedziby LOT, gdzie uzyskamy rzetelną i najbardziej aktualną informację na temat oferty turystycznej regionu oraz promocyjne foldery, informatory turystyczne. Tu można również zakupić ciekawe pamiątki z regionu. W Centrum Turystyki uzyskamy kluczowe informacje odnośnie turystyki transgranicznej: jakie miejsca po stronie białoruskiej warto odwiedzić; jakie dokumenty są niezbędne, by móc udać się na zagraniczną eskapadę.



AGENCJA „FOLK”

Adres: ul. 3 Maja 18, 17-200 Hajnówka

Kontakt: tel. + 48 507 244 050,

e-mail: enmk@poczta.onet.pl

Oferta: przewodnictwo, fotografia

Języki obce: angielski, białoruski

BIURO TURYSTYKI PRZYRODNICZEJ

Adres: ul. Zofii Nałkowskiej 9, 17-200 Hajnówka

Kontakt: tel. +48 608 485 913, +48 85 682 38 55,

e-mail: ornitours@republika.pl

Oferta: wycieczki ogólnoprzyrodnicze

i ornitologiczne (Biebrzański Park Narodowy,

Puszcza Białowieska, Dolina Narwi)

Języki obce: niemiecki

www.ornitours.com.pl

„LUSI” LUCYNA KOJŁO

Adres: Postołowo 20, 17-200 Hajnówka

Kontakt: tel. +48 785 184 867

Oferta: przewodnictwo i pilotaż wycieczek

NINA ZIN

Adres: ul. Kolejki Leśne 2b, 17-200 Hajnówka

Kontakt: tel. +48 721 591 353,

e-mail: ninazin@op.pl

Oferta: przewodnictwo i pilotaż wycieczek

Języki obce: rosyjski, niemiecki, angielski

www.sites.google.com/site/firmazin



Zalew Siemianówka

WITALNOŚĆ
DUSZY I CIAŁA

III. WITALNOŚĆ

HAJNÓWKA JEST ATRAKCYJNYM MIEJSCEM, W KTÓRYM ZREGENERUJESZ SIŁY WITALNE W OTOCZENIU UNIKALNEJ PRZYRODY. Tu każda pora roku ma swój nieodparty urok. Wystarczy wyostrzyć swoje zmysły. Cisza, szum drzew, śpiew ptaków... Warto wybrać się na wycieczkę, by rozkoszować pięknem puszczańskich krajobrazów. Miłośnicy aktywnego spędzania wolnego czasu właśnie tu – wśród bogatej flory i fauny Puszczy Białowieskiej – mają szansę nabrać fizycznej i psychicznej krzepy. Wsiądź na rower!

Weź kijki! – według uznania. Zgodnie z własnym upodobaniem każdy może przemierzać liczne hajnowskie szlaki i poczuć, czym jest wolność. Strudzeni wędrowaniem przysiadźmy na leśnej polanie, by delektować się smakami natury – poziomki, maliny, jagody są tu na wyciągnięcie ręki.

NORDIC WALKING PARK „KRAINA PUSZCZY I ŻUBRA”

Walory przyrodnicze Puszczy Białowieskiej stworzyły atrakcyjną przestrzeń dla Hajnówki i okolic do rozwoju sieci szlaków nordic walking. Dla powiązanych ze sobą na tym terenie tras nadano osobliwą nazwę – NORDIC WALKING PARK „KRAINA PUSZCZY I ŻUBRA”.

W Hajnówce dostępnych jest 7 tras o długości od 3 do 21 km. Każda z nich jest odpowiednio oznaczona, zaopatrzona w czytelną szczegółową mapę. Punkty wyjścia na trasy zlokalizowane zostały w dwóch miejscach: przy Parku Wodnym w Hajnówce oraz na parkingu „Zwierzyniec” – przy drodze wojewódzkiej nr 689 Hajnówka–Białowieża.

Trasy:

- 1) „Leśna przechadzka” (zielona) – 3 km, ok. 30 min.
- 2) „W pobliżu Krynoczki” (zielona) – 9 km, ok. 1 godz. 30 min.
- 3) „Wokół Sacharewa” (czerwona) – 11 km, ok. 2 godz.
- 4) „Krajobrazy Czerlonki” (czerwona) – 9 km, ok. 1 godz. 30 min.
- 5) „Trybami Puszczy Białowieskiej” (czarna) – 15 km, ok. 3 godz.
- 6) „Pętla Żubra” (czarna) – 15 km, ok. 3 godz.



Informacje: LOT „Region Puszczy Białowieskiej”

Adres: ul. 3 Maja 45, 17-200 Hajnówka

Kontakt: +48 85 682 43 81

www.lot.bialowieza.pl

TURYSTYCZNE SZLAKI PIESZE

Trasy będącymi zwirowymi lub asfaltowymi duktami o małym natężeniu ruchu lub leśnymi ścieżkami w głąb Puszczy Białowieskiej.



Informacje: powiat.hajnówka.pl/ctrpb/szlaki_piesze





TURYSTYCZNE SZLAKI ROWEROWE

Przemierzanie szlakami rowerowymi malowniczej scenerii Puszczy Białowieskiej to nie tylko przyjemność dla ciała, ale również i ducha. Przez miasto przebiegają liczne trasy rowerowe. Warto wspomnieć o Białowskim Szlaku Transgranicznym (żółtym), liczącym 58 km w części polskiej i 146 km po stronie białoruskiej. Łączy on w sobie dziedzictwo przyrodnicze, kulturowe i historyczne obu krajów. Hajnówka znalazła się także na mapie **Wschodniego Szlaku Rowerowego Green Velo**, będącego najdłuższym oznakowanym szlakiem rowerowym w Polsce. Wiedzie przez 5 województw Polski Wschodniej, liczy ponad 2000 km.



Informacje: powiat.hajnówka.pl/ctrpb/szlaki_rowerowe





QUESTING – WYPRAWY ODKRYWCÓW W PUSZCZY BIAŁOWIESKIEJ

Miasto oraz jego okolice kryją w sobie wiele tajemnic. Tkwią one w każdym zakątku, nawet w drzewach, o czym można przekonać się wyruszając na wędrowkę w ramach questu „Ptaki hajnowskich drzew”. To opowieść o przyrodzie, a szczególnie ptakach, jakie możemy tu zobaczyć. Tradycje drzewne Hajnówki odkrywa quest historyczny „Drzewiej w Hajnówce”.



Informacje: www.hajnowka.pl, www.powiat.hajnowka.pl/ctrpb

Oferta: *Questy o tematyce historycznej, kulturowej, przyrodniczej.*



OSTOJA PTAKÓW „GÓRNAŃSKIE ŁĄKI”

Położona na obrzeżu Puszczy Białowieskiej, ok. 1 km za Hajnówką, niecały 1 km na prawo od drogi z Hajnówki do Kleszczel, wzdłuż której przebiega szlak Green Velo. Ostoja ma status użytku ekologicznego. Ok. 23 ha terenu stanowi własność Polskiego Towarzystwa Ochrony Ptaków. Obszar stanowi urozmaiconą mozaikę, złożoną z licznych zagłębień terenu o różnym stopniu zatorfienia oraz płaskich wyniesień. Dominują tu tereny otwarte, miejscami luźno zakrzewione. Na terenie ostoi odnotowano obecność około 190 gatunków ptaków. Gniazduje tu m.in.: kropiatka, dubelt, rybitwa białoskrzydła, sowa błotna, krwawodziób, żuraw. Zaobserwować można też wiele ssaków: sarnę, bobra, wydrę, tchórza, gronostaja. Podglądanie przyrody ułatwia ustawiona w centrum obszaru wieża widokowa.



ZADBAJ O ZDROWIE W HAJNÓWCE

BEAUTY SPHERE

Adres: ul. 11 listopada 17, 17-200 Hajnówka

Kontakt: tel. +48 85 873 20 00,

e-mail: estetyka@beautysphere.com.pl

Godziny otwarcia: pon., śr., pt. w godz.

10.00–20.00; wt. gabinet nieczynny; czw.

w godz. 10.00–15.00; sob. w godz. 10.00–14.00

www.beautysphere.com.pl

Oferta: zabiegi medycyny estetycznej, tj. wypełnienie bruzd na twarzy kwasem hialuronowym, likwidacja zmarszczek botuliną.

CENTRUM TURYSTYCZNO-REKREACYJNE

(obiekt administrowany przez Ośrodek Sportu i Rekreacji w Hajnówce)

Adres: ul. Parkowa, 17-200 Hajnówka

Kontakt: tel. +48 85 682 27 76

Godziny otwarcia: codziennie w godz.

11.00–19.00

Oferta: korty tenisowe, boisko do koszykówki i siatkówki, skate park i fun boxy przeznaczone do aktywności na deskorolkach, rolkach i wrotkach.

DUOMED POPOW

Adres: ul. 11 listopada 17, 17-200 Hajnówka

Kontakt: tel. +48 85 873 20 00,

e-mail: rejestracja@popow.com.pl

Godziny otwarcia: pon.-pt. w godz.

9.00–16.00; sob. w godz. 9.00–13.00

www.popow.com.pl

Oferta: leczenie nieoperacyjne żylaków kończyn dolnych metodą skleroterapii, konsultacje chirurgiczne



'DOTYK NATURY' DAY SPA W PARKU WODNYM

Adres: ul. 3 Maja 50, 17-200 Hajnówka

Kontakt: tel. +48 505 496 266,

e-mail: spa@dotyknatury.com.pl

Godziny otwarcia: pon.-pt.

w godz. 13.00–21.00; sob. w godz. 9.00–15.00

www.dotyknatury.com.pl

Oferta: zabiegi pielęgnacyjne, m.in. masaże lecznicze, wyszczuplające, relaksacyjne; zabiegi SPA: odmładzająco–ujędmiający, wyszczuplająco–relaksujący.

**Ważne! Miejsce Przyjazne Rowerzystom
w ramach szlaku Green Velo!**



ZADBAJ O ZDROWIE W HAJNÓWCE

FITNESS KLUB 'ACTIVELINE'

Adres: ul. Białowieska 5c, 17-200 Hajnówka

Kontakt: tel. +48 730 99 50 10,

+48 730 99 50 60,

e-mail: kontakt@klub-activeline.pl

Godziny otwarcia: pon.-pt. w godz.

15.00–20.00; sob. w godz. 10.00–14.00

www.klub-activeline.pl

Oferta: fitness, siłownia, sauna.



MRS. SPORTY HAJNÓWKA

Adres: ul. ks. Ignacego Wierobieja 2,
17-200 Hajnówka

Kontakt: tel. +48 502 935 531,

e-mail: club747@club.mrssporty.pl

Godziny otwarcia: pon., śr. w godz. 8.00–11.00

oraz 16.00–20.00; wt., czw., pt. w godz.

8.00–11.00 oraz 16.00–19.00; sob. w godz.

8.00–10.00

www.mrssporty.pl

Oferta: trening personalny.

OŚRODEK SPORTU I REKREACJI

Adres: ul. ks. Antoniego Dziewiatowskiego 2,
17-200 Hajnówka

Kontakt: tel. +48 85 682 27 76,

e-mail: osir@hajnowka.pl

Godziny otwarcia: codziennie w godz.

11.00–19.00

www.new.samorzad.pl

Oferta: boisko do piłki nożnej z bieżnią żużlową, boisko boczne do treningów, boisko do piłki siatkowej plażowej, 2 korty tenisowe, basen odkryty duży (czynny: w sezonie letnim w godz. 10.00–18.00), basen-brodzik dziecięcy, szatnie z węzłem sanitarnym.

ZADBAJ O ZDROWIE W HAJNÓWCE

PARK WODNY

Adres: ul. 3 Maja 50, 17-200 Hajnówka
Kontakt: tel. +48 85 876 78 60,
e-mail: biuro@parkwodny.hajnowka.pl
Godziny otwarcia: codziennie w godz.
6.15–21.45
www.dotyknatury.com.pl

Oferta: gejzer podwodny, sauna, wanna z hydromasażem, przeciwprąd, sztuczna rzeka, kula wytwarzająca fale, tężnia solankowa, urządzenia do masażu karku i masaże ścienne, zjeżdżalnia. Prowadzone są również zajęcia z aqua-aerobiku oraz indywidualne i grupowe nauki pływania. W obiekcie dostępne są usługi odnowy biologicznej oraz punkt gastronomiczny. Funkcjonuje mini-galeria sztuki z malarstwem lokalnych artystów. Można zakupić tu drobne pamiątki z Hajnówki i okolic. **Ważne! Miejsce Przyjazne Rowerzystom w ramach szlaku Green Velo!**



NIEPUBLICZNY ZAKŁAD OPIEKI ZDROWOTNEJ 'KINETICA'

Adres: ul. ks. Piotra Ściegiennego 5, 17-200 Hajnówka
Kontakt: tel. +48 85 876 79 87,
e-mail: kinetica@wp.pl
Godziny otwarcia: pon.-pt. w godz. 8.00–18.00
www.kinetica.pl

Oferta: konsultacje lekarskie i medyczne, fizykoterapia, masaże.

SIŁOWNIA 'ENDORFINA'

Adres: ul. Armii Krajowej 26, 17-200 Hajnówka
Kontakt: +48 792 462 211,
e-mail: endorfina.silownia@gmail.com
Godziny otwarcia: pon.-pt. w godz. 8.00–21.00,
sob. w godz. 10.00–17.00
www.endorfinasilownia.com

Oferta: duży wybór sprzętu do ćwiczeń siłowych, możliwość treningu personalnego i ułożenia planu treningowego dostosowanego do osoby, usługi dietetyczne (indywidualna dieta, analiza składu ciała).



STREET WORKOUT PARK

Adres: ul. ks. Antoniego Dziewiatowskiego 2, 17-200 Hajnówka
Kontakt: tel. +48 85 682 27 76
[facebook.com/swhajnowka](https://www.facebook.com/swhajnowka)

Oferta: strefa do ćwiczeń (kompleks drążków i poręczy, zamocowanych na różnej wysokości).

SIŁOWNIE ZEWNĘTRZNE

Lokalizacja: Park Miejski, Osiedle Podlasie (skrzyżowanie ul. doc. Adama Dowgirda i ul. Lipowej), Osiedle Mazury.

AKTYWNI DLA AKTYWNYCH! HAJNÓWKA NA SPORTOWO

HAJNÓWKA PRZYWRACA WITALNOŚĆ.

Lubisz sportowe zmagania na świeżym powietrzu? Aktywnym sportowcom, turystom, amatorom pasjonującym się różnymi dziedzinami sportu, Hajnówka oferuje wiele możliwości. Proponuje emocjonujące współzawodnictwo, zdrową rywalizację w otoczeniu puszczańskiej przyrody! Specjalnością miasta są biegi, o czym świadczy liczba oferowanych imprez dla miłośników tej dyscypliny, w każdym wieku.

„Duch Puszczy woła: [...] A wszyscy inni, chociaż na chwilę – oderwicie się od codziennych trosk materialnych i zwróćcie się do Puszczy po chleb duchowy...”

M. Romanow „Duchowe Skarby Puszczy Białowieskiej”, 1925r.



WYDARZENIA SPORTOWE / MAJ



PÓLMARATON HAJNOWSKI

Miejsce: Amfiteatr Miejski, Puszcza Białowieska

Organizator: Ośrodek Sportu i Rekreacji
w Hajnówce

Termin imprezy: maj

Masowa impreza biegowa dla miłośników aktywnego trybu życia. Każdego roku gromadzi ok. 300 uczestników z kraju i zagranicy. Trasa zawodów biegnie główną drogą z Białowieży do Hajnówki przez teren Puszczy Białowieskiej. Uczestnicy mają do pokonania dystans 21,097 km. Meta biegu zlokalizowana jest w Hajnówce, w Parku Miejskim.



LIPIEC – WRZESIEŃ / WYDARZENIA SPORTOWE

RAJD ROWEROWY HAJNÓWKA–KAMIENIEC

Miejsce: Puszcza Białowieża

Organizator: Ośrodek Sportu i Rekreacji
w Hajnówce

Termin imprezy: lipiec

Trzydniowa eskapada rowerowa szlakiem transgranicznym, dla długodystansowców. Trasa rajdu liczy ok. 150 km i wiedzie przez malownicze tereny przygraniczne Puszczy Białowieżskiej. Uczestnicy mają możliwość poznania historii i wielokulturowości regionu. Uczestnictwo jest odpłatne.

**BIEG RODZINNY**

Miejsce: Teren Nadleśnictwa Hajnówka
Organizator: Ośrodek Sportu i Rekreacji
w Hajnówce,
Nadleśnictwo Hajnówka
Termin imprezy: sierpień

Otwarta impreza sportowa dla całych rodzin. W imprezie uczestniczą trzyosobowe rodziny, składające się z dwóch zawodników dorosłych i dziecka lub jednego zawodnika dorosłego i dwojga dzieci. Bieg odbywa się na dwóch dystansach – 400 i 800 m. Wiek najmłodszego dziecka przekłada się na dystans, jaki ma pokonać rodzina. Tu nie ma rywalizacji, liczy się dobra zabawa.

**RAJD ROWEROWY
IM. PLUT. BOLESŁAWA BIERWIACZONKA**

Miejsce: Puszcza Białowieża
Organizator: Miejska Biblioteka Publiczna
w Hajnówce, Towarzystwo Przyjaciół Hajnówki,
Hajnowski Dom Kultury, Urząd Miasta
Hajnówka
Termin imprezy: wrzesień

Rajd poświęcony pamięci plutonowego Bolesława Bierwiczonka, który zginął 17 września 1939 r. w obronie Hajnówki. Trasa rajdu jest symboliczna (Hajnówka-Budy), gdyż wskazuje jednocześnie na drogę, jaką przemierzył żołnierz po odniesieniu śmiertelnych ran. Punktem startu rajdu jest skwer im. Bolesława Bierwiczonka w centrum miasta, zaś punkt docelowy stanowi pomnik plutonowego w Budach.



WYDARZENIA SPORTOWE / WRZESIEŃ



PUCHAR POLSKI NORDIC WALKING

Miejsce: Teren Nadleśnictwa Hajnówka,
ul. Kolejki Leśne 12

Organizator: Starostwo Powiatowe
w Hajnówce, Nadleśnictwo Hajnówka,
Polska Federacja Nordic Walking

Termin imprezy: wrzesień

Niecodzienne sportowo-rekreacyjne wydarzenie, przyciągające miłośników nordic-walkingu z całej Polski i zagranicy. Trasa zawodów przebiega przez urokliwy fragment lasu Puszczy Białowieskiej. Zawodnicy współzawodniczą ze sobą w kilku kategoriach wiekowych, na różnych dystansach. Najdłuższy z nich liczy 21 km.



WRZESIEŃ – PAŹDZIERNIK / WYDARZENIA SPORTOWE

HAJNOWSKA DWUNASTKA

Miejsce: Nadleśnictwo Hajnówka – Kolejki Leśne, Puszcza Białowieska
Organizator: Ośrodek Sportu i Rekreacji w Hajnówce
Termin imprezy: październik

Kończy sezon biegowy w kalendarzu sportowym miasta. Debiutowała w 2010 r., gromadząc 44 zawodników, pokonujących dystans 12 km. Z każdym rokiem jej ranga i zainteresowanie wzrasta. Zawody są bez limitu uczestników. Trasa prowadzi przez malownicze zakątki Puszczy Białowieskiej, co doceniają uczestnicy imprezy. Każdy, kto ukończy bieg, otrzymuje imienny, drewniany medal. Na zwycięzców czekają puchary lokalne pamiątki.

**BIEG ULICZNY O PUCHAR BURMISTRZA MIASTA HAJNÓWKA**

Miejsce: ulice miasta Hajnówka i okolice
Organizator: Ośrodek Sportu i Rekreacji w Hajnówce
Termin imprezy: wrzesień

Trasa zawodów biegnie ulicami miasta Hajnówka. Uczestnicy w nim młodzież szkolna, pokonując, w zależności od kategorii wiekowej, dystans od 400 do 3600 m. Bieg cieszy się coraz większą popularnością. Z każdym rokiem liczba zawodników wzrasta.

RAJD ROWEROWY NA ZAKOŃCZENIE SEZONU

Miejsce: Ścieżki rowerowe Puszczy Białowieskiej
Organizator: Ośrodek Sportu i Rekreacji w Hajnówce
Termin imprezy: październik

To symboliczne podsumowanie roku rowerowego przez miłośników dwóch kółek. W ciągu jednego dnia cykliści przemierzają ok. 50 km szlakami rowerowymi, wytyczonymi w Puszczy Białowieskiej. Rajd jest kolejną okazją, by delektować się przyrodniczym pięknem naszego terenu w jesiennym odświeżeniu.



DO ODPOCZYNKU I ZABAWY – MIEJSCA OGNISKOWE:

Teren Kolejek Leśnych w Hajnówce (tel. +48 605 150 873)

Lipiny, Łozice, Judzianka (tel. +48 85 682 26 89)

*Topiówka - stacja docelowa kolejki wąskotorowej, przystanek „Topiło”
(tel. +48 85 682 26 89)*

*W celu rezerwacji miejsc należy kontaktować się bezpośrednio
z Nadleśnictwem Hajnówka.*

*Park Miniatur Zabytków Podlasia - ul. Bielska 120, 17-200 Hajnówka
(tel. +48 604 218 864)*

WYPOŻYCZALNIE SPRZĘTU SPORTOWO-REKREACYJNEGO:

Sklep rowerowy „U Mirka”

Adres: ul. Zaułek Targowy 5, 17-200 Hajnówka

Kontakt: tel. +48 511 744 701

Oferta: jedyna wypożyczalnia rowerów w mieście



**Więcej punktów zlokalizowanych
w regionie znajdziesz na:**

www.lot.bialowieza.pl

www.powiat.hajnówka.pl/ctrpb





POZNAJ SMAKI
HAJNÓWKI!

IV. AUTENTYCZNOŚĆ – SMAKI HAJNÓWKI

ZNAJDŹ HARMONIĘ DUSZY I CIAŁA!

Po dawce doznań dla duszy – rozkoszowaniu się naturalnością tutejszej przyrody, doświadczeniu wielokulturowości regionu – warto zatrzymać się, by wzmocnić też ciało. Zasmakuj regionalnej kuchni! Hajnowskie potrawy przyrządza się z produktów pochodzenia naturalnego, według receptur przekazywanych z pokolenia na pokolenie.

Warto skosztować doskonałej jakości przetworów mlecznych: serów,

twarogów, masła czy tradycyjnego pieczywa. Świeży chleb i drożdżowe bułeczki nie jednemu przypomną sielskie lata dzieciństwa, spędzane na wsi. Do tego babka ziemniaczana, pierogi, placki... – na samą myśl o tych specjałach robimy się głodni. W hajnowskim powietrzu unosi się uzdrawiający zapach ziół – osoby upatrujące źródło zdrowia w medycynie naturalnej i ziołolecznictwie znajdą tu coś dla siebie.

MIEJSCA, W KTÓRYCH ZAKUPISZ LOKALNE PRODUKTY SPOŻYWCZE

OKRĘGOWA SPÓŁDZIELNIA MLECZARSKA HAJNÓWKA

Oferta: m.in. ser „Oko na Żubra”, „Twaróg Hajnowski” (wpisany na Listę Produktów Tradycyjnych), „Ser Carski”, Masło Hajnowskie (Laureat I miejsca – Krajowa Ocena Przetworów Mleczarskich, Szczecin, kwiecień 2016 r.)

Punkty sprzedaży i godziny otwarcia:

ul. Stefana Batorego 1 (sklep firmowy):

pon.-pt. w godz. 6.00–17.00,
sob. w godz. 6.30–14.00

Kontakt: tel. +48 85 682 24 59,

e-mail: osmhajnowka@wp.pl

www.osmhajnowka.pl

PIEKARNIA CUKIERNIA 'EMMA' BOROWIK

Oferta: asortyment cukierniczo-piekarniczy, w tym chleby wypiekane na naturalnym zakwasie, producent Hajnowskiego Marcinka według tradycyjnej receptury.

Punkty sprzedaży i godziny otwarcia:

ul. Stefana Batorego 4/4 (Galeria Wexpol):

pon.-pt. w godz. 7.00–9.00; sob. w godz. 7.00–18.00; niedz. w godz. 7.00–17.00;

ul. Stefana Batorego 16 (Galeria Hajnówka, obok Kauflandu): pon.-pt. w godz. 7.00–9.00; sob. w godz. 7.00–18.00; niedz. w godz. 7.00–17.00;

ul. 3 Maja 43 a: pon.-pt. w godz. 7.00–19.00; sob. w godz. 7.00–17.00; niedz. w godz. 7.00–16.00;

ul. Grabowa 2: pon.-pt. w godz. 5.00–18.00; sob. w godz. 5.00–14.30; niedz. w godz. 6.30–13.00

Kontakt: +48 604 614 050, +48 791 166 711,

e-mail: emmasj2@wp.pl



PIEKARNIA GS 'SAMOPOMOC CHŁOPIŃSKA'

Oferta: tradycyjne pieczywo wypiekane z naturalnych składników, tj. chleby, bułki, ciasta.

Punkty sprzedaży i godziny otwarcia:

Hurtownia Mango, ul. 11 Listopada 16A:

pon.-sob. w godz. 5.00–21.00
oraz inne punkty na terenie miasta.

Kontakt: +48 85 683 27 70,

e-mail: gshaj@poczta.onet.pl



MIEJSCA, W KTÓRYCH ZAKUPISZ LOKALNE PRODUKTY SPOŻYWCZE

PIEKARNIA 'PODOLSZYŃCY'

Oferta: chleby wypiekane na naturalnym zakwasie z mąki żytniej, pszennej (zdrowotny, ziarnisty, wiejski), bułki drożdżowe, ciasta, Hajnowski Marcinek.

Punkty sprzedaży i godziny otwarcia:
 ul. Białowieska 35/2 (sklep firmowy): pon.-sob. w godz. 5.00–22.00, niedz. w godz. 6.00–22.00
 pozostałe punkty sprzedaży: przy ul. 3 Maja (przy skwerku im. Bierwiaczonka), na ryneczku; przy ul. Kolejki Leśne (naprzeciwko Sklepu Fachowiec); wyroby dostępne są w sieci sklepów Arhelan.

Kontakt: tel. +48 85 682 38 81, +48 602 599 515
www.piekarniapodolszynscy.pl



POWSZECHNA SPÓŁDZIELNIA SPOŻYWCÓW 'SPOŁEM'

Oferta: asortyment spożywczy, produkcja własna: Sękacz Białowieski, Hajnowski Marcinek, naturalnie wykonane pieczywo.

Punkty sprzedaży i godziny otwarcia:
 GAMA Supermarket „Batory”, ul. Batorego 28: pn.-sob. w godz. 7.00–22.00, niedz. w godz. 8.00–20.00;
 GAMA SDH, ul. 3 Maja 47: pn.-sob. w godz. 6.00–23.00, niedz. w godz. 8.00–17.00;
 GAMA Sklep nr 16, ul. Białostocka 5: pn.-sob. w godz. 6.00–21.00, niedz. w godz. 8.00–19.00;
 GAMA Sklep nr 43, ul. Orzeszkowej 16: pn.-sob. w godz. 6.00–20.00, niedz. w godz. 7.00–17.00;
 GAMA Sklep nr 8, ul. Lipowa 82: pn.-sob. w godz. 6.00–21.00, niedz. w godz. 7.00–18.00;
 Mini GAMA Sklep nr 44, ul. 3 Maja 56: pon.-pt. w godz. 6.00–21.00, sob. w godz. 6.00–21.00, niedz. w godz. 8.30–20.00;
 GAMA, ul. Batorego 27: pn.-sob. w godz. 6.00–21.00, niedz. w godz. 8.00–18.00;
 Market GAMA, ul. Warszawska 86: pn.-sob. w godz. 6.00–22.00, niedz. w godz. 8.00–20.00;
 GAMA, ul. Rzeczna 4: pn.-sob. w godz. 6.00–21.00, niedz. w godz. 7.00–19.00;
 GAMA Sklep nr 37, ul. 3 Maja 37: pn.-sob. w godz. 6.00–21.00, niedz. w godz. 8.30–18.30
Kontakt: +48 85 873 35 81
www.hajnowka.spolem.org.pl

A&P HAJNOWSKI OLEJ

Oferta: producent olejów naturalnie tłoczonych na zimno z produktów pochodzących z własnych zbiorów, m.in.: olej lniany, z czarnuszki, gorczycowy, dyniowy.

Kontakt: tel. +48 668 462 583
facebook.com/HAJNOWSKIOLEJTLOCZONY



MIEJSCA, W KTÓRYCH ZAKUPISZ LOKALNE PRODUKTY SPOŻYWCZE



CONSTANS GROUP – KONFITURY MATECZNIK

Oferta: przetwory runa leśnego.

Punkty sprzedaży i godziny otwarcia:

ul. Warszawska 58;

ul. 3 Maja 45 (Punkt Informacji Turystycznej).

Kontakt: tel. +48 85 683 25 88,

e-mail: biuro@matecznik.eu

www.matecznik.eu

BROWAR MARKOWY RZEMIEŚLNICZY

*Oferta: piwa regionalne browaru
rzemieślniczego.*

Punkty sprzedaży i godziny otwarcia:

ul. Batorego 3 (sklep firmowy): pon.-pt. w godz.

7.00–18.00, sob. w godz. 7.00–15.00

oraz inne punkty na terenie miasta.

Kontakt: tel. +48 535 381 703

facebook.com/Browar-Markowy

EKOHERBA

Oferta: firma zielarska zajmująca się skupem i sprzedażą surowców zielarskich pochodzących z ekologicznych upraw z terenów Zielonych Płuc Polski, w tym z regionu Puszczy Białowieskiej. W ofercie posiada łącznie ponad 200 gatunków ziół, w tym owoców, kwiatów i grzybów prozdrowotnych, o zastosowaniu spożywczym, farmaceutycznym, kosmetycznym, spirytusowym oraz jako karma dla zwierząt.

Punkty sprzedaży: [ul. Górna 19](http://ul.Gorna.19)

Kontakt: +48 501 357 547,

e-mail: sklep@ekoherba.pl

www.ekoherba.pl



MIEJSCA, W KTÓRYCH ZAKUPISZ LOKALNE PRODUKTY SPOŻYWCZE

GOSPODARSTWO Z CERTYFIKATEM EKOLOGICZNYM 'PRODUKT ROLNICTWA EKOLOGICZNEGO 'ALINA ROMANIUK

Oferta: zioła oraz zboża, glóg, jarzębina, aronia, czarna porzeczka, jabłoni.

Gospodarstwo należy do PODLASKIEJ SPÓŁDZIELNI PRODUCENTÓW EKOLOGICZNYCH „NATURA”

Punkty sprzedaży i godziny otwarcia:

ul. Bielska 31 (produkty dostępne w sprzedaży bezpośredniej)

Kontakt: tel. +48 519 319 069



SKLEP 'KRESOWY'

Oferta: produkty spożywcze niedostępne w dużych marketach, pochodzące od małych producentów, w tym wyroby z Litwy.

Punkty sprzedaży i godziny otwarcia:

ul. Białostocka 36 a; godz. 12.00–20.00

Kontakt: tel. tel. +48 692 278 167

www.sklepkesowy.pl



RUNO

Oferta: firma zajmująca się przetwarzaniem surowców zielarskich ekologicznych, pochodzących prosto z natury. Potwierdzeniem ekologicznej jakości produktów są stosowane certyfikaty EKO. Jako jedyna firma w Polsce posiada certyfikat Fair Wild. Oferuje: zioła (np. babka lancetowata, czarny bez, brusznica), herbatki owocowe oraz ziołowe, przyprawy (np. czosnek niedźwiedzi, bukwica, trawa żubrowa, pieprz ziołowy, koper itd.).

Punkty sprzedaży: ul. Białowieska 40

Kontakt: tel. +48 85 682 21 95,

e-mail: sklep@runobio.pl

www.sklep.runobio.pl

'SKLEP MANGO' HURTOWNIA WARZYW I OWOCÓW

Oferta: m.in. naturalne miody z regionu Puszczy Białowieskiej, produkty pszczelarskie (tj. pyłek pszczeli), lokalne piwo, wyroby hajnowskiej mleczarni.

Punkty sprzedaży i godziny otwarcia:

ul. 11 Listopada 16a; pon.-sob. w godz.

6.00–19.00, niedz. w godz. 7.00–19.00

Kontakt: tel. +48 85 682 33 99,

e-mail: mangophu@wp.pl

Hajnrowskie Produkty wpisane na Listę Produktów Tradycyjnych Ministerstwa Rolnictwa i Rozwoju Wsi:

MIÓD „LIPIEC BIAŁOWIESKI”

Na ww. liście wpisany został w 2005 r. To miód nektarowy, w którym przeważa pyłek pochodzący z lipy drobnolistnej. Pod nazwą „Lipiec Białowieski” może również występować miód nektarowo-spadziowy, powstający w wyniku połączenia miodu nektarowego z miodem spadziowym iglastym lub liściastym. Występuje w dwóch naturalnych postaciach: płynnej, zwanej „patoką” i stałej, określanej jako „krupiec”. Zapach miodu lipowego jest bardzo silny, podobny do zapachu kwiatów. Smak ma słodki, z nieco gorzkawym posmakiem, lekko piekący.



MIÓD OD LOKALNYCH PSZCZELARZY ZAKUPISZ:

Stowarzyszenie Pszczelarzy Regionu Puszczy Białowieskiej
Anatol Filipczuk

ul. Górna 99A, 17-200 Hajnówka, tel. +48 85 682 28 18

Miód Tradycyjny Jerzy Nesteruk

ul. Warszawska 61, 17-200 Hajnówka, tel. +48 85 683 43 36,

e-mail: kontakt@miod-tradycyjny.pl, www.miod-tradycyjny.pl

Pasieka Rodzinna Grycuk

ul. Iglasta 9, 17-200 Hajnówka

tel. +48 691 879 097, www.pasiekagrycuk.pszczelipark.pl





„TWARÓG HAJNOWSKI”

na ww. liście wpisany został w lipcu 2009 r. Do jego produkcji nie są wykorzystywane substancje konserwujące. Wykonywany jest według tradycyjnych metod, co sprawia, że smakuje jak twaróg domowy.



„TWARÓG HAJNOWSKI” ZAKUPISZ:

Sklep firmowy OSM Hajnówka
ul. Stefana Batorego 1, 17-200 Hajnówka
oraz inne punkty na terenie miasta.



„HAJNOWSKI MARCINEK”

na ww. liście wpisany został w lipcu 2016 r. To tort składający się najczęściej z 30 cieniutkich placków, przełożonych masą śmietanową. Do jego wykonania służy niewiele składników: jaja, śmietana, masło i mąka. Smak ma jednak wyjątkowy. Jego historia sięga czasów carskich i dworu carskiego w Białowieży (przełom XIX i XX w.). Receptura przekazywana jest z pokolenia na pokolenie już od ponad 70. lat.



„HAJNOWSKI MARCINEK” ZAKUPISZ:

EMMA BOROWIK sp.j

ul. Stefana Batorego 4/4 (Galeria Wexpol)
ul. Stefana Batorego 16 (galeria Hajnówka, obok Kauflandu)
ul. 3 Maja 43a; ul. Grabowa 2
ul. Białowieska 35/2 (Piekarnia Podolszyńscy)

Pracownia Tortów „Cukrowe Fantazje” Joanna Bińczycka

ul. 3 Maja 41, 17-200 Hajnówka
(produkt dostępny na zamówienie)

Sieć sklepów „Społem” PSS w Hajnówce

(produkt dostępny na zamówienie)

Restauracja Leśny Dworek

ul. 3 Maja 42, 17-200 Hajnówka

Restauracja Zajazd Wrota Lasu

ul. Piłsudskiego 14, 17-200 Hajnówka



LOKALE GASTRONOMICZNE Z POTRAWAMI REGIONALNYMI

**HAJNÓWKA ŁĄCZY W SOBIE SMAKI TRADYCYJNEJ KUCHNI
WIEJSKIEJ: BIAŁORUSKIEJ, ROSYJSKIEJ, POLSKIEJ.**

W nich zawarte są najcenniejsze wartości mieszkańców: otwartość, gościnność, życzliwość. Smak babki ziemniaczanej, pierogów, kartaczy, deserowego Hajnowskiego Marcinka na długo pozostaje w pamięci.



LOKALE GASTRONOMICZNE Z POTRAWAMI REGIONALNYMI

BAR & RESTAURACJA STARÓWKA

Oferta: kresowe przysmaki, m.in. soljanka, kumpiak, babka ziemniaczana, kartacze, pielmieni; organizacja imprez klimatycznych.

Adres: ul. ks. Ignacego Wierobieja 21, 17-200 Hajnówka

Godziny otwarcia: codziennie w godz. 11.00–22.00

Kontakt: tel. +48 85 873 14 21, +48 512 229 298, e-mail: edyta@chyra.pl
www.starowka.euroadres.pl

BABUSHKA BISTRO

Oferta: dania kuchni wschodniej, m.in. kartacze, pierogi, babka ziemniaczana, soljanka.

Adres: ul. 3 Maja 59 k, 17-200 Hajnówka

Godziny otwarcia: pon.-sob. w godz.

11.00–18.00,

niedz. w godz. 12.00–18.00

Kontakt: tel. +48 535 007 127, e-mail: babushkabistro@op.pl
facebook.com/babushkabistro



JADALNIA 'INDOOR'

Oferta: buły na ciepło, kanapki, obiady (domowe zupy, dania kuchni polskiej, regionalnej), posiłki wegetariańskie, kawa i herbata.

Adres: ul. Lipowa 143c, 17-200 Hajnówka

Godziny otwarcia: pon.-niedz. w godz.

8.00–17.00

Kontakt: tel. +48 792 694 859
facebook.com/pg/Jadalnia-Indoor

LOKALE GASTRONOMICZNE Z POTRAWAMI REGIONALNYMI

NALEŚNIKI KAWA JA

Oferta: naleśniki przygotowywane na bazie naturalnych składników, zdrowe koktajle warzywne i owocowe.

Adres: ul. 3 Maja 50, 17-200 Hajnówka (w budynku Parku Wodnego)

Godziny otwarcia: pon. w godz. 6.00–21.00, wt.-pt. w godz. 12.00–21.00, sob. w godz. 10.00–21.00, niedz. w godz. 10.00–16.00

Kontakt: tel. +48 505 064 384

facebook.com/Nalesniki-Kawa-JA

RESTAURACJA ZAJAZD 'WROTA LASU'

Oferta: dania kuchni regionalnej, m.in. babka ziemniaczana, kartacze, Hajnowski Marcinek.

Adres: ul. Piłsudskiego 14, 17-200 Hajnówka

Godziny otwarcia: codziennie w godz. 14.00–21.00

Kontakt: tel. +48 85 876 72 34, +48 697 133 293, e-mail: biuro@wrotalasu.pl

WILCZE JADŁO

Oferta: obiady domowe kuchni polskiej, m.in. schabowy, karkówka, zupa szczawiowa.

Adres: ul. ks. Ignacego Wierobieja 2, 17-200 Hajnówka

Godziny otwarcia: pon.-pt. w godz. 12.00–16.00

Kontakt: +48 883 341 272

facebook.com/Wilcze-Jadło



RESTAURACJA 'LEŚNY DWOREK'

Oferta: kuchnia regionalna, m.in. babka ziemniaczana, kartacze, Hajnowski Marcinek.

Adres: ul. 3 Maja 42, 17-200 Hajnówka

Godziny otwarcia: codziennie w godz. 11.00–22.00

Kontakt: tel. +48 85 682 51 61, +48 602 633 040, e-mail: lesny_dworek_hajnowka@wp.pl



LOKAL GASTRONOMICZNY

Oferta: obiady, imprezy okolicznościowe, catering.

Adres: ul. 3 Maja 51, 17-200 Hajnówka

Kontakt: tel. +48 695 579 110

USŁUGI GASTRONOMICZNE (POSIŁKI OBIADOWE) OFERUJĄ TAKŻE STOŁÓWKI:

przy Zespole Szkół Ogólnokształcących
ul. Józefa Piłsudskiego 7, 17-200 Hajnówka
tel. +48 533 012 511

przy SP ZOZ
ul. Lipowa 190, 17-200 Hajnówka
tel. +48 85 682 91 13, +48 85 682 91 14

NA SŁODKĄ UCZTĘ WYBIERZ SIĘ DO:



PRACOWNIA TORTÓW CUKROWE FANTAZJE

Oferta: fantazyjne torty, ciasta, ciasteczka.

Adres: ul. 3 Maja 41, 17-200 Hajnówka

Godziny otwarcia: pon.-pt. w godz.

10.00–18.00, sob. w godz. 10.00–14.00

Kontakt: tel. +48 601 286 164,

e-mail: binjoanna@wp.pl

facebook.com/Pracownia-Tortów-Cukrowe-Fantazje



CUKIERNIA SŁODKI KREDENS 'U LECHA'

Oferta: ciasta, torty, ciasteczka.

*Adres: ul. ks. Ignacego Wierobieja 3 G,
17-200 Hajnówka*

Godziny otwarcia: pon., śr., pt. w godz.

*9.00–17.00; wt., czw. w godz. 10.00–17.00, sob.
w godz. 9.00–14.00*

Kontakt: tel. +48 501 357 463,

facebook.com/CukierniaULechaWHajnowce



NA SŁODKĄ UCZTĘ WYBIERZ SIĘ DO:

'MALINOWA' LODZIARNIA, KAWIARNIA

Oferta: lody, kawa, ciasta, ciasteczka.

Adres: ul. ks. Ignacego Wierobieja 2,
17-200 Hajnówka

Godziny otwarcia: obiekt otwarty sezonowo:
maj-wrzesień: pon.-pt. w godz. 10.00–18.00,
sob. w godz. 10.00–17.00, niedz. w godz.
11.00–19.00

Kontakt: tel. +48 792 612 506

facebook.com/malinowa.hajnowka



MAŁA GASTRONOMIA LODZIARNIA DRAHOMIRA STEBEŁKO

Oferta: lody, desery lodowe o różnych smakach.

Adres: ul. Stefana Batorego, 17-200 Hajnówka

Kontakt: tel. +48 513 199 930

'U LODZIARZY' WYTWÓRNI LODÓW POLSKICH

Oferta: tradycyjne lody przygotowywane
na bazie naturalnych składników, wiele
smaków do wyboru.

Adres: ul. ks. Ignacego Wierobieja 38,
17-200 Hajnówka

Godziny otwarcia: pon.-niedz. w godz.
10.00–18.00

Kontakt: tel. +48 662 406 210

facebook.com/WLPHajnowka



NOCLEGI

<p>APARTAMENT 'PROMYCZEK' MARIA KOZUB</p> <p>Oferta: apartament 2-pokojowy, 5-osobowy z klimatyzacją, aneksem kuchennym i łazienką; pokój 2-osobowy z łazienką; rowery do wypożyczenia.</p> <p>Adres: ul. Lipowa 151, 17-200 Hajnówka Kontakt: tel. +48 508 183 733, e-mail: mariakozub@wp.pl www.noclegi-hajnowka.pl</p>	<p>KUPTEL LUBA 'MIRABELKA'</p> <p>Oferta: 9 miejsc, 3 pokoje, 1 łazienka, pole namiotowe – 4 miejsca, miejsca ogniskowe, rowery. Obiekt sezonowy (kwiecień–październik).</p> <p>Adres: Hajnówka–Poryjewo 141, 17-200 Hajnówka Kontakt: +48 85 685 31 70, +48 601 342 267, +48 721 708 503</p>	
<p>BARTNIK HOTEL & RESTAURANT</p> <p>Oferta: 80 miejsc, pokoje 2-os. z łazienką, TV; miejsce ogniskowe, grill, Internet. Obiekt dostosowany do potrzeb osób niepełnosprawnych. Oferta restauracji zawiera dania kuchni regionalnej, m.in. babka ziemniaczana, kartacze.</p> <p>Adres: ul. Parkowa 8, 17-200 Hajnówka Kontakt: tel. +48 85 655 06 40, e-mail: recepcja@hotelbartnik.pl www.hotelbartnik.pl</p>	<p>NOCLEGI 'ŻUBR'</p> <p>Oferta: 12 miejsc (pokoje 1-,2-,3-os., apartament 4-os.). Organizacja imprez okolicznościowych, konferencji, szkoleń oraz pikników plenerowych; bar, restauracja, sala konferencyjna na 50 osób, sala na rozmowy biznesowe na 10 osób; grill w ogródku, parking strzeżony, Internet. Oferta restauracji zawiera dania kuchni regionalnej, m.in. babka ziemniaczana, kartacze.</p> <p>Adres: ul. Warszawska 71, 17-200 Hajnówka Kontakt: tel. +48 85 683 20 67, +48 608 747 758, e-mail: mjaniczuk@noclegizubr.pl www.noclegizubr.pl www.motelhajnowka.pl</p>	
<p>'DOMEK NA MOSTOWEJ' OLGA PACEWICZ</p> <p>Oferta: 9 miejsc noclegowych, 3 pokoje 3-os., 2 łazienki, kuchnia, Internet, ogród, parking, huśtawka, trampolina, grill, rowery.</p> <p>Adres: ul. Mostowa 14, 17-200 Hajnówka Kontakt: tel. +48 603 444 596, e-mail: anxpa@wp.pl www.eholiday.pl/noclegi-ug9336.html</p>	<p>ORZECZOWSKI ANDRZEJ 'NOCLEGI W KRAINIE ŻUBRA'</p> <p>Adres: ul. Warszawska 1 b, 17-200 Hajnówka Kontakt: tel. +48 85 876 74 45, +48 501 357 684, +48 509 501 256, e-mail: noclegi@amelnat.com www.noclegihajnowka.pl</p>	

NOCLEGI

<p>PENSJONAT 'LEŚNY DWOREK' IRENA STRZELECKA</p> <hr/> <p>Adres: ul. Armii Krajowej 54, 17-200 Hajnówka Kontakt: tel. +48 602 633 040, e-mail: iralesny@wp.pl www.lesnydworek-hajnówka.pl</p>	<p>POKOJE GOŚCINNE DOM MIŁOSIERDZIA 'SAMARYTANIN'</p> <hr/> <p>Oferta: 42 miejsca, 15 pokoi, pokoje 2-,5-,9-os. z łazienką lub umywalką; obiekt dostosowany do potrzeb osób niepełnosprawnych.</p> <p>Adres: ul. 3 Maja 63, 17-200 Hajnówka Kontakt: tel. +48 85 682 61 50, +48 85 682 23 90</p>	<p>POKOJE GOŚCINNE 'HAJKA' PIETROCZUK ANNA</p> <hr/> <p>Oferta: 13 miejsc, 5 pokoi, pokoje 2-,3-,4-os., 3 łazienki, Internet, sala fitness, miejsce ogniskowe, wiata, plac zabaw, trampolina, latem basen.</p> <p>Adres: ul. Warszawska 21, 17-200 Hajnówka Kontakt: tel. +48 693 342 693, +48 691 506 485, e-mail: biuro@hajka.com.pl www.hajka.com.pl</p>
<p>POKOJE GOŚCINNE GOLONKO AGNIESZKA 'ZIELONE ZACISZE'</p> <hr/> <p>Adres: ul. Tuwima 3, 17-200 Hajnówka Kontakt: tel. +48 509 196 702 www.eholiday.pl/noclegi-zi7118.html</p>	<p>POKOJE GOŚCINNE DOM NAUCZYCIELA</p> <hr/> <p>Adres: ul. Piłsudskiego 6, 17-200 Hajnówka Kontakt: tel. +48 85 682 25 85, e-mail: bialystok@oupis.pl www.znp.edu.pl</p>	<p>POKOJE GOŚCINNE STEPANIUK IWONA</p> <hr/> <p>Oferta: 16 miejsc, 3 pokoje, 2 łazienki, duży salon z aneksem kuchennym.</p> <p>Adres: ul. Boczna 2, 17-200 Hajnówka Kontakt: tel. +48 782 777 959, e-mail: monika.stepaniuk@onet.pl</p>



NOCLEGI

POKOJE GOŚCINNE W MUZEUM I OŚRODKU KULTURY BIAŁORUSKIEJ

Oferta: 18 miejsc, 6 pokoi, sala konferencyjna na 80 osób; obiekt dostosowany do potrzeb osób niepełnosprawnych.

Adres: ul. 3 Maja 42, 17-200 Hajnówka
Kontakt: tel. +48 85 682 28 89, e-mail: muzeumbialoruskie@home.pl
www.muzeumbialoruskie.hajnówka.pl

SUCHODOŁA HALINA

Oferta: 4 miejsca, 2 pokoje, 1 łazienka (samodzielny dom), 2 miejsca namiotowe, rowery, miejsce ogniskowe, przejażdżki konne/bryczką, pokaz i nauka wyplatania ze słomy, haftu krzyżkowego, haftu płaskiego. Obiekt czynny sezonowo: kwiecień–październik.

Adres: ul. Stara Judzianka 5, 17-200 Hajnówka
Kontakt: tel. + 48 85 683 51 11
www.agrobialowieza.pl/halinasuchodola

ZAJAZD WROTA LASU

Oferta: obsługa grup turystycznych, dziecięcych i młodzieżowych, osób indywidualnych. 55 miejsc, 27 pokoi z łazienkami i TV kablową, restauracja, sala konferencyjna; organizacja imprez okolicznościowych, sprzedaż pamiątek. Oferta restauracji zawiera dania kuchni regionalnej, m.in. babka ziemniaczana, kartacze, Hajnowski Marcinek.

Ważne! Miejsce Przyjazne Rowerzystom w ramach Szlaku Rowerowego Green Velo!

Adres: ul. Piłsudskiego 14, 17-200 Hajnówka
Kontakt: tel. +48 85 876 72 34, +48 697 133 293, e-mail: biuro@wrotalasu.pl
Czynne (recepcja): w godz. 7.00–21.00

POKOJE GOŚCINNE 'SKARBY' TAMARA SZWARC

Oferta: 8 miejsc + 2 dostawki (2 pokoje 2-os., 1 pokój 4-os.), Internet, 2 miejsca namiotowe, grill (obiekt sprzątnany, ekologiczny, systemem raypath – bez chemii gospodarczej, przyjazny alergikom.

Adres: ul. Siewna 6, 17-200 Hajnówka
Kontakt: tel. +48 508 503 009, e-mail: tamara.szwarz@progres.org.pl



Zetkniesz się tutaj z wyjątkowymi miejscowymi smakami oraz zapachami, które zadowolą nawet wybredne gusta. Gdy zdecydujesz się na ucieczkę, choć krótkotrwałą, ze świata zatrutego pośpiechem, powierzchownością i trafisz do Hajnówki, przekonasz się, że to uzdrawiająca kraina duchowości i witalności prastarej puszczy. Życzliwość oraz otwartość mieszkańców stanowią ważny atut tego miejsca. Wszystko jest autentyczne, bo wypływające prosto z serca, budowane z wiarą, tradycją od pokoleń. Doświadcz, a następnie znajdź harmonię duszy i ciała...
Przekonaj się, że „Hajnówka uzdrowia”.





V. Z CZEGO HAJNÓWKA MOŻE BYĆ DUMNA?

MIASTO NATURALNOŚCIĄ I AUTENTYCZNOŚCIĄ STOI!

Wkraczając w jego progi i doświadczając tkwiącego tu bogactwa kulturowego i przyrodniczego doznasz duchowego i witalnego oczyszczenia. Wartościom duchowym towarzyszą materialne, które są naszą lokalną dumą. Można o nich usłyszeć także poza samym regionem. A to za sprawą wysokiej jakości produktów i usług, jakie oferują lokalne instytucje i przedsiębiorcy. Należą do nich:

- usługi medyczne, ortopedyczne, medycyny estetycznej, odnowy biologicznej;
- dobrej jakości deski podłogowe, galanteria drzewna z drewna iglastego i liściastego, kotły c.o.;
- wysokiej jakości meble do samodzielnego montażu;
- produkcja osi i układów jezdnych – gąsienicowych i kołowych w fabryce PRONAR w Hajnówce – lidera w produkcji i sprzedaży maszyn oraz urządzeń dla rolnictwa, usług komunalnych i branży

transportowej;

– Zamiejscowy Wydział Leśny Politechniki Białostockiej, który dydaktyczną działalność rozpoczął w 2002 r. Kształci na kierunku „Leśnictwo” o specjalności „Gospodarowanie na obszarach przyrodniczo cennych” (stopień inżynierski). Obecnie na wydziale studiuje 204 studentów na studiach stacjonarnych (74) i niestacjonarnych (130). Pracę uczelni usprawnia nowoczesne Centrum Naukowo-Badawcze, w którym znajdują się laboratoria i pracownie.

W publikacji zebrano większość naszych hajnowskich „smaczków”. Słowo jednak nie oddaje w pełni charakteru miasta. Wymiar jego duchowości i witalności poznasz, gdy odwiedzisz to miejsce, doświadczając go wszystkimi zmysłami. Zapraszamy do miejsca otwartego dla wszystkich. Miasta i jego okolic nasyconych mistyczną energią, która łączy człowieka z naturą.



OPRACOWANIE MERYTORYCZNE:

Urząd Miasta Hajnówka

ul. Aleksego Zina 1, 17-200 Hajnówka

tel. +48 85 682 21 80, fax 85 674 37 46

e-mail: hajnowka@hajnowka.pl

www.hajnowka.pl

WSPÓŁPRACA: Anna Gierasimiuk, Nina Zin

KOREKTA TEKSTU:

Anna Kraśnicka/Białystok subiektywnie – Blog o Podlasiu

PROJEKT I OPRACOWANIE GRAFICZNE:

AZE design, aze@azedesign.pl

SKŁAD I ŁAMANIE:

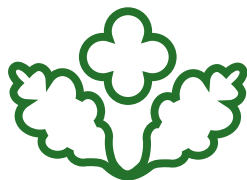
AZE design, aze@azedesign.pl

ZDJĘCIA:

archiwum Urzędu Miasta Hajnówka, Andrzej Janiuk.

Dziękujemy lokalnym przedsiębiorcom za udostępnienie zdjęć.

ISBN: 978-83-915077-6-6



HAJNÓWKA
DUCHOWA WITALNOŚĆ



/HAJNOWKAWITA

