



PROGRAM REWITALIZACJI MIASTA HAJNÓWKA DIAGNOZA

Hajnówka, 14 października 2016 r.

S&H Consulting Maciej Huculak
shconsulting@o2.pl tel. 602-644-209

PROGRAM REWITALIZACJI MIASTA HAJNÓWKA

Podstawowy dokument strategiczny/operacyjny miasta umożliwiający finansowanie działań rewitalizacyjnych RPO WP

- ✘ Zakres czasowy projektu:
październik 2016 r. – lipiec 2017 r.

Tryb procedowania:

Ustawa z dnia 8 marca 1990 r. o samorządzie gminnym (Dz. U. z 2016 r. poz.446)

+

Wytyczne w zakresie rewitalizacji w programach operacyjnych na lata 2014-2020

REWITALIZACJA - DEFINICJA

Rewitalizacja – kompleksowy proces wyprowadzania ze stanu kryzysowego obszarów zdegradowanych poprzez działania całościowe integrujące interwencję na rzecz społeczności lokalnej, przestrzeni i lokalnej gospodarki, skoncentrowane terytorialnie i prowadzone w sposób zaplanowany oraz zintegrowany poprzez programy rewitalizacji. Rewitalizacja zakłada optymalne wykorzystanie specyficznych uwarunkowań danego obszaru oraz wzmacnianie jego lokalnych potencjałów, jest procesem wieloletnim, prowadzonym przez interesariuszy tego procesu, we współpracy z lokalną społecznością.

REWITALIZACJA - DEFINICJA

Rewitalizacja – **kompleksowy proces wyprowadzania ze stanu kryzysowego obszarów zdegradowanych** poprzez działania całościowe integrujące interwencję na rzecz społeczności lokalnej, przestrzeni i lokalnej gospodarki, skoncentrowane terytorialnie i prowadzone w sposób zaplanowany oraz zintegrowany poprzez programy rewitalizacji. Rewitalizacja zakłada optymalne wykorzystanie specyficznych uwarunkowań danego obszaru oraz wzmocnianie jego lokalnych potencjałów, jest procesem wieloletnim, prowadzonym przez interesariuszy tego procesu, we współpracy z lokalną społecznością.

OBSZAR ZDEGRADOWANY I REWITALIZACJI

Obszar zdegradowany – obszar, na którym zidentyfikowano stan kryzysowy

Obszar rewitalizacji - obszar obejmujący całość lub część obszaru zdegradowanego, nie większy niż **20% powierzchni gminy** oraz zamieszkały przez nie więcej niż **30% mieszkańców gminy**

W skład obszaru rewitalizacji mogą wejść obszary występowania problemów przestrzennych, takich jak tereny przemysłowe (w tym portowe i wydobywcze), powojenne lub pokolejowe, wyłącznie w przypadku, gdy przewidziane dla nich działania są ściśle powiązane z celami rewitalizacji dla danego obszaru rewitalizacji

STAN KRYZYSOWY

Stan kryzysowy – stan spowodowany koncentracją negatywnych zjawisk **społecznych** (w szczególności bezrobocia, ubóstwa, przestępczości, niskiego poziomu edukacji lub kapitału społecznego, niewystarczającego poziomu uczestnictwa w życiu publicznym i kulturalnym), współwystępujących z negatywnymi zjawiskami w co najmniej jednej z następujących sfer:

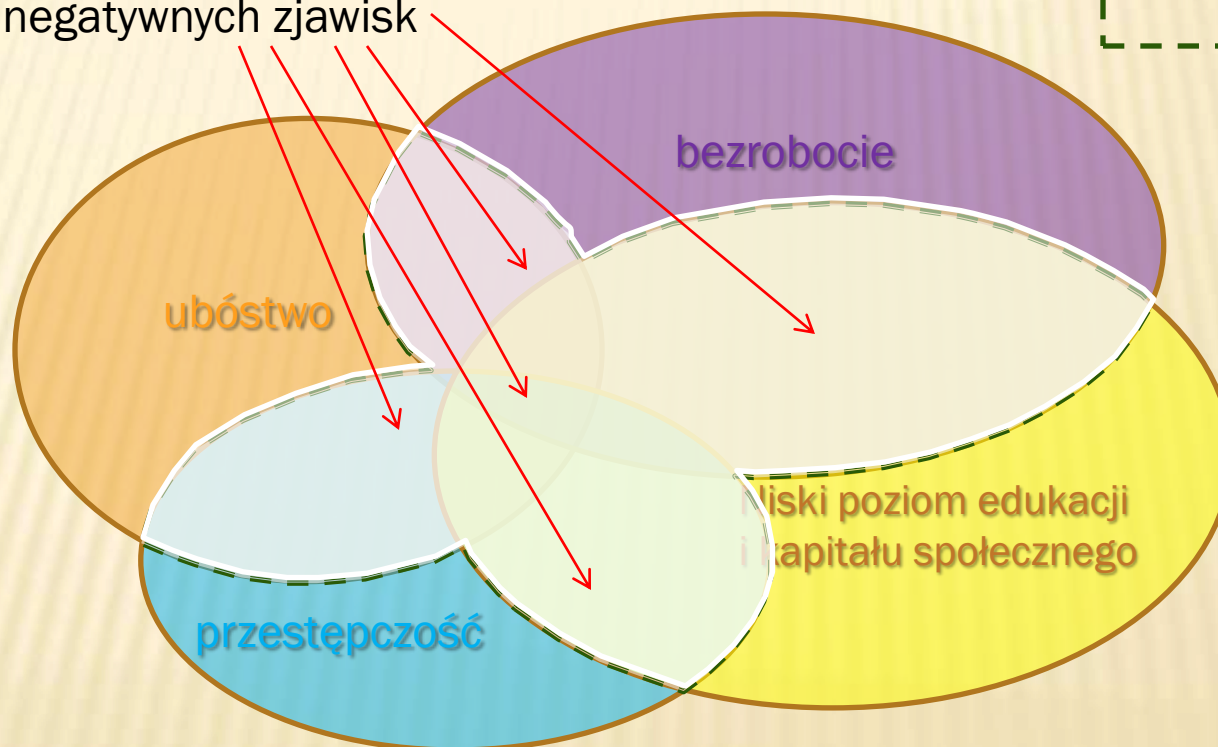
- a. **gospodarczej** (niska przedsiębiorczość, słaba kondycja firm)
- b. **środowiskowej** (m.in. przekroczenia standardów jakości środowiska, obecności odpadów)
- c. **przestrzenno-funkcjonalnej** (m.in. niewystarczające wyposażenie w infrastrukturę techniczną i społeczną)
- d. **technicznej** (m.in. degradacja stanu technicznego obiektów budowlanych)

DELIMITACJA OBSZARU ZDEGRADOWANEGO

Koncentracja
negatywnych zjawisk



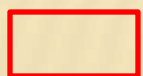
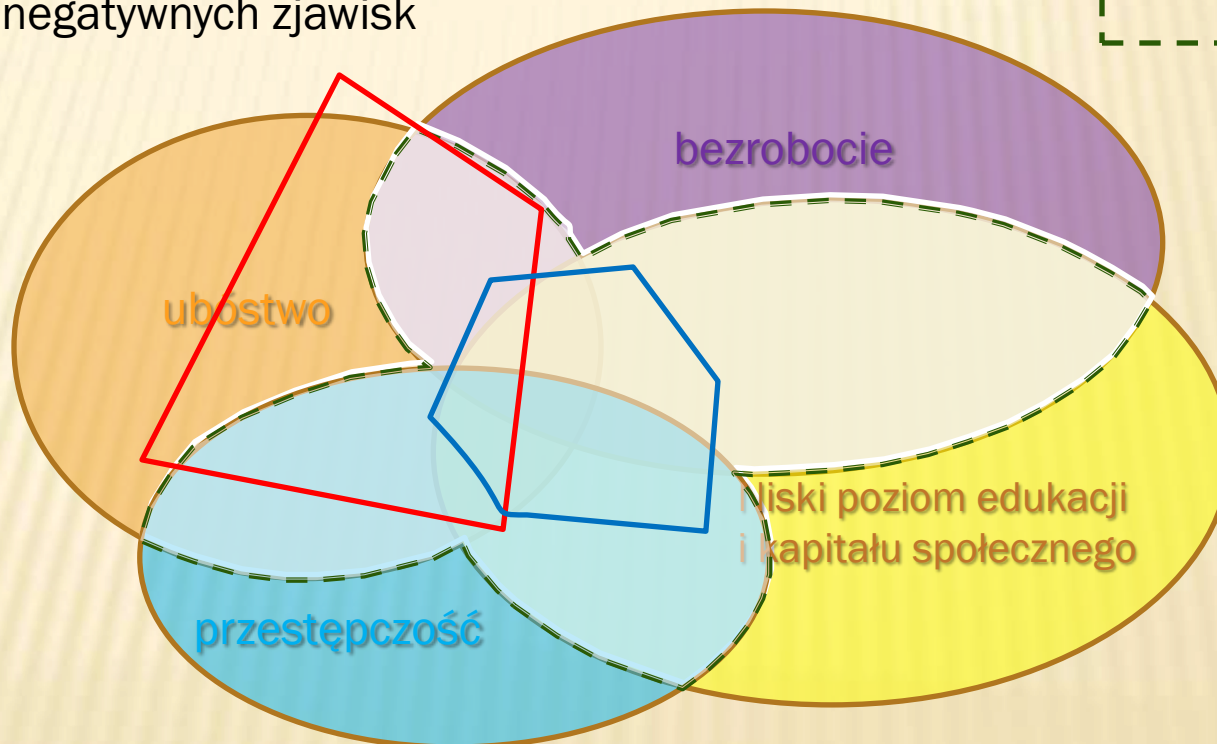
Kryzys w
sferze
społecznej



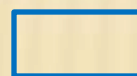
DELIMITACJA OBSZARU ZDEGRADOWANEGO

Koncentracja
negatywnych zjawisk

Kryzys w
sferze
społecznej



Problemy
gospodarcze



Problemy
techniczne

Źródło: opracowanie własne

DIAGNOZA

Dla prowadzenia rewitalizacji wymagane są:

pełna diagnoza służąca wyznaczeniu obszaru rewitalizacji oraz analizie dotyczących go problemów; diagnoza obejmuje kwestie społeczne oraz gospodarcze lub przestrzenno-funkcjonalne lub techniczne lub środowiskowe

Wyznaczanie obszaru - analiza całego miasta (tzw. audyt miejski), uwzględniająca wszystkie kwestie (sfery/wymiary/grupy zjawisk)

Analiza problemów - pogłębiona analiza obszaru rewitalizacji

DELIMITACJA – WYZNACZENIE OBSZARÓW

1. Badania ilościowe przy wykorzystaniu narzędzi Geograficznych Systemów Informacyjnych (GIS)
2. Badania jakościowe – 2 warsztaty diagnozujące
3. Promocja wyników badań – punkty konsultacyjne

DANE

Gromadzenie danych:

Ujęcie wewnątrzmijskie (wewnątrzgminne)

Dane ilościowe muszą posiadać informację o lokalizacji w przestrzeni miasta – prezentacja kartograficzna

Warunek konieczny - współpraca jednostek w Urzędzie Miasta oraz pozostałych dysponentów danych

ŹRÓDŁA DANYCH I ICH DYSPONENCI

Ewidencja ludności (UM)

Gminna Ewidencja Zabytków (UM)

Mieszkalnictwo (UM, EGiB)

Edukacja (UM)

Problemy społeczne (MOPS, MKRPA, PCPR)

Bezpieczeństwo (KPP)

Bezrobocie (PUP)

Organizacje Pozarządowe (UM)

Infrastruktura (UM, spółki miejskie)

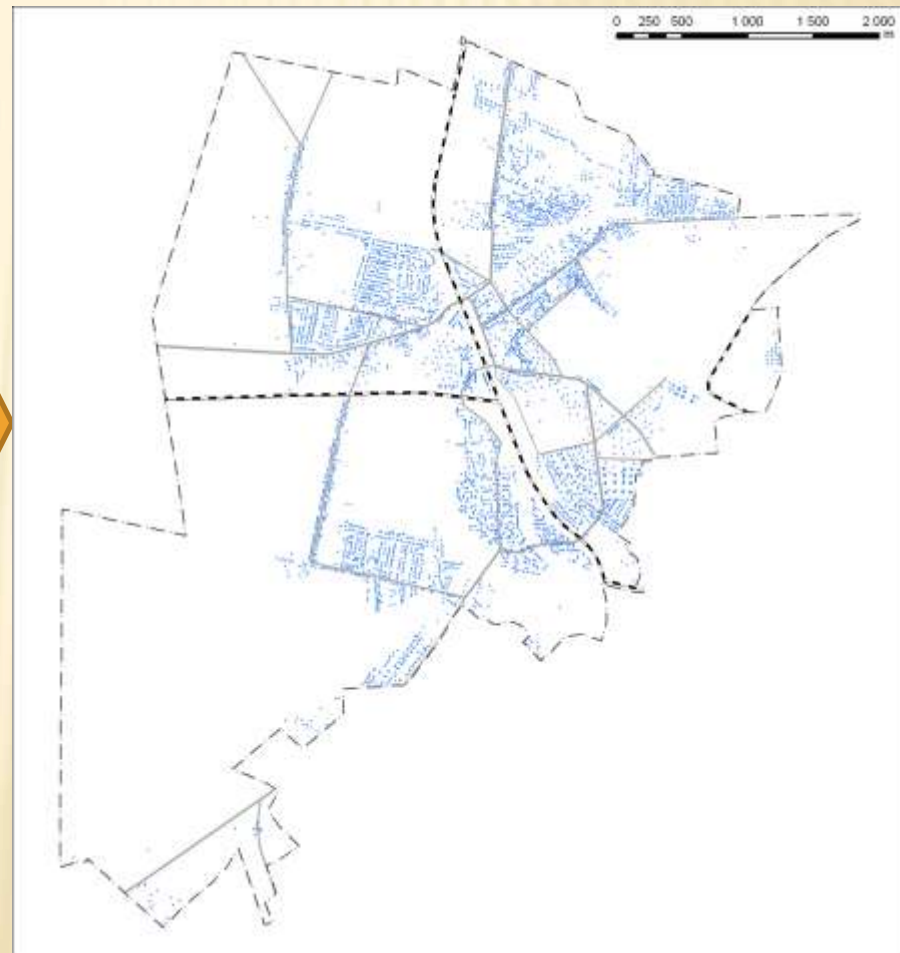
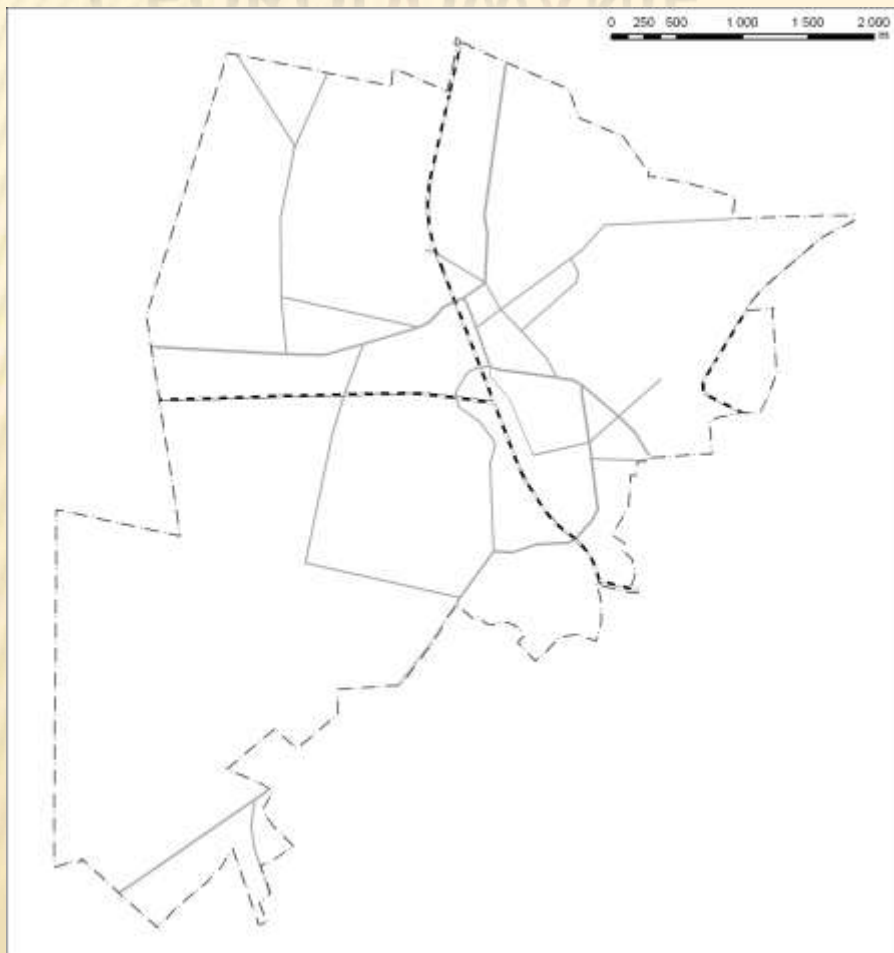
Przedsiębiorczość: CEIDG, REGON

PIT (Urząd Skarbowy)

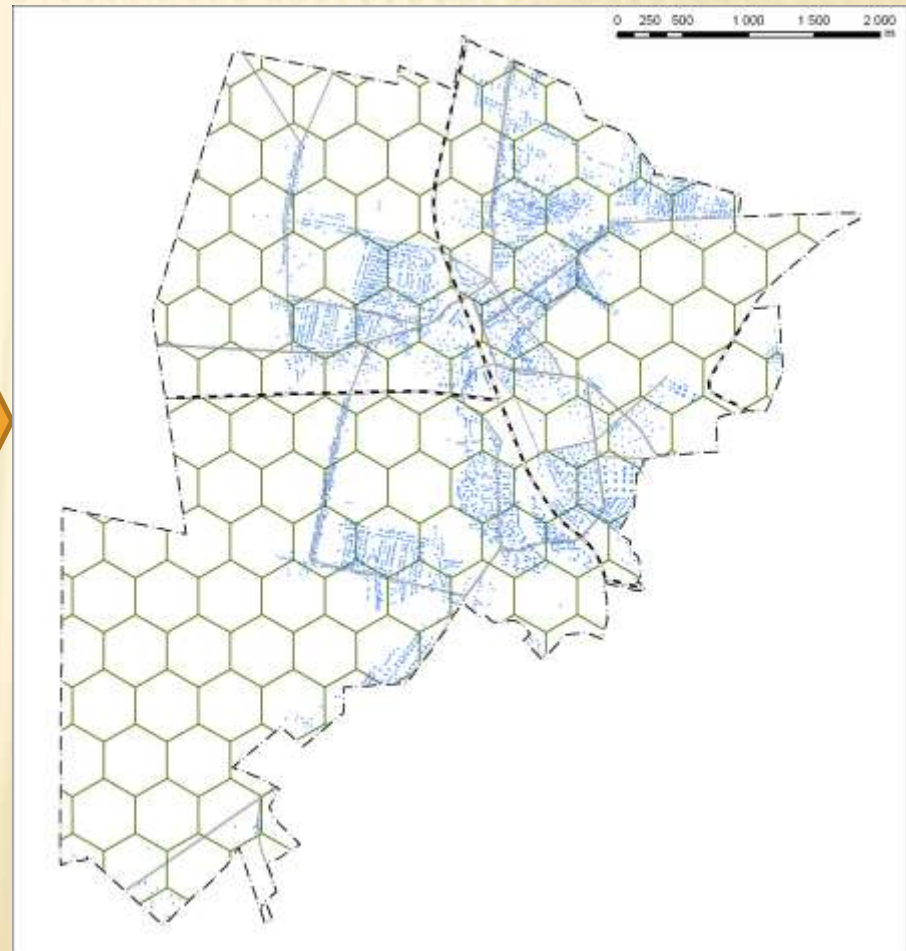
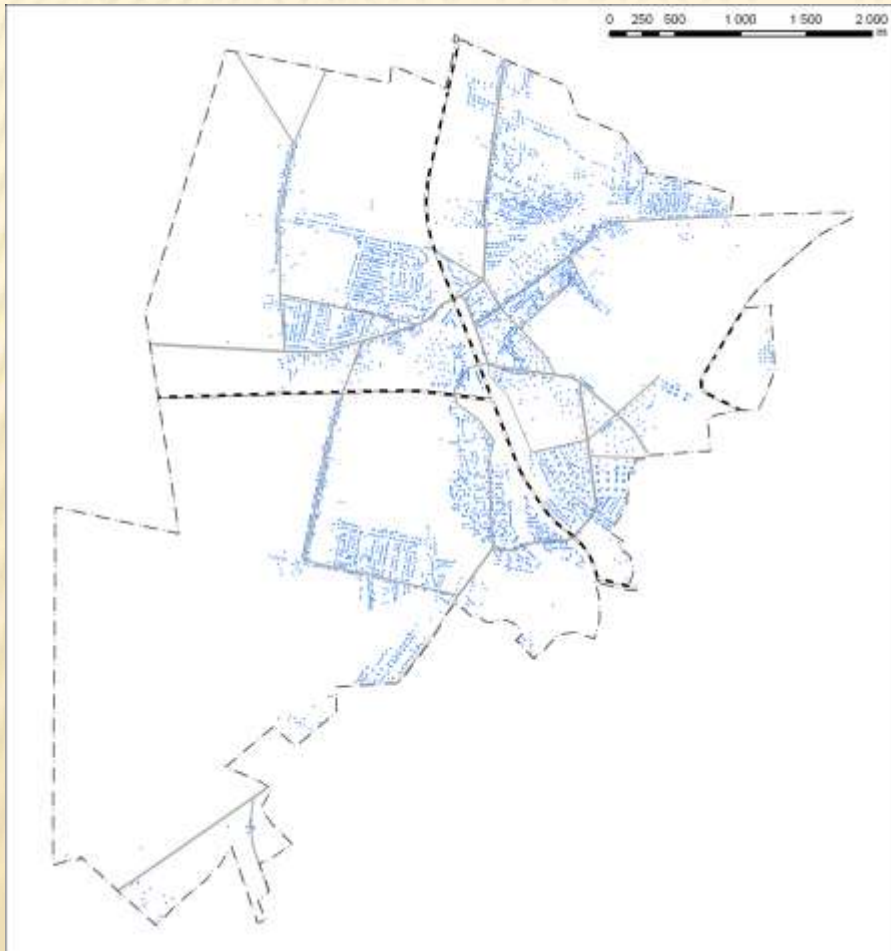
DANE – OCHRONA DANYCH OSOBOWYCH

- Anonimizacja danych– bez nazwisk i numerów mieszkań, jedynie z adresem ogólnym (ulica, numer budynku)
- Ograniczenie wykorzystania do sporządzenia analiz na potrzeby opracowania programu rewitalizacji
- Forma przedstawienia danych w pełni zanonimizowana, uniemożliwiającej identyfikację jakichkolwiek danych osobowych, w tym także numerów budynków

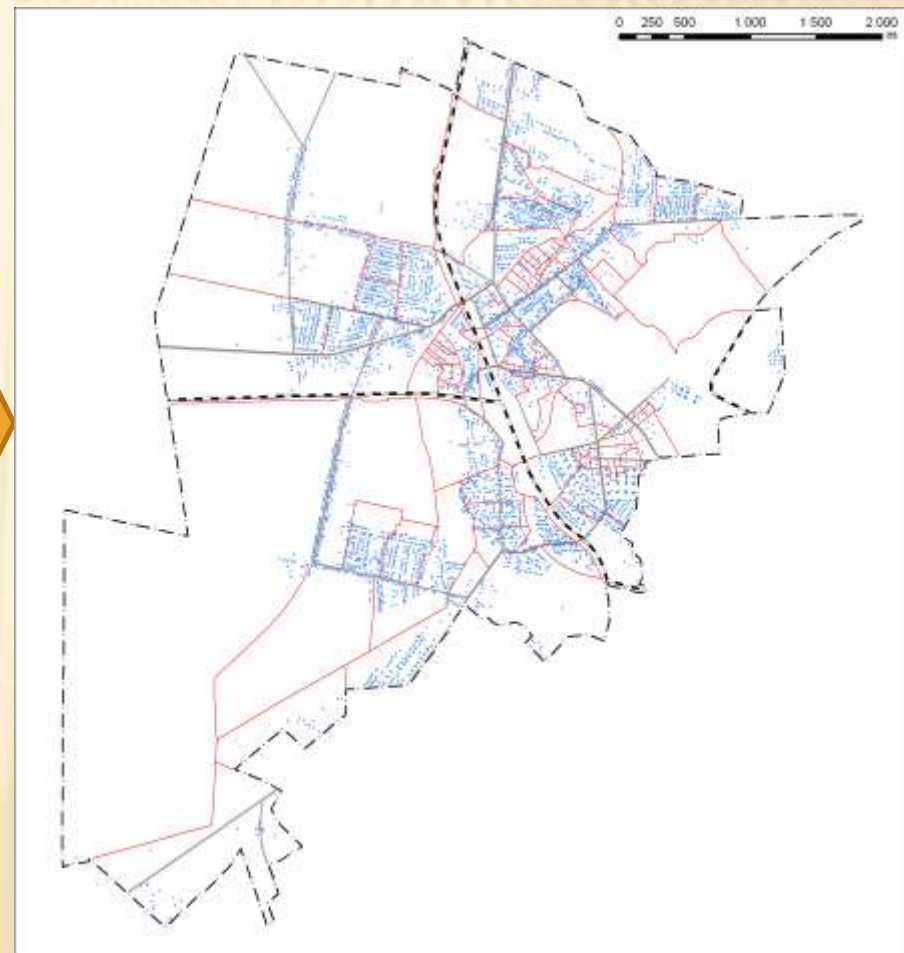
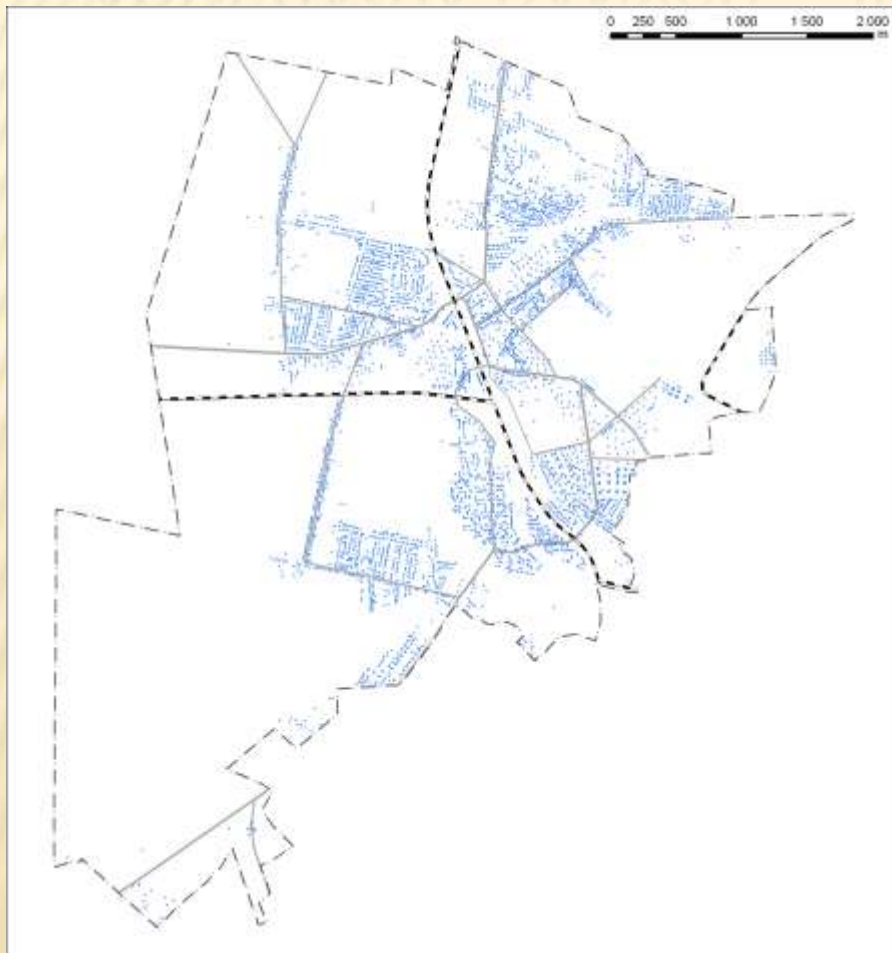
GEOKODOWANIE



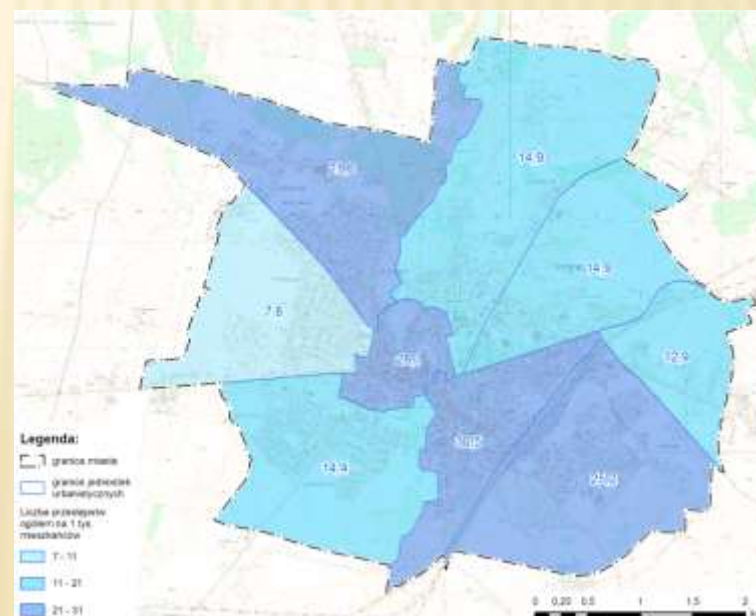
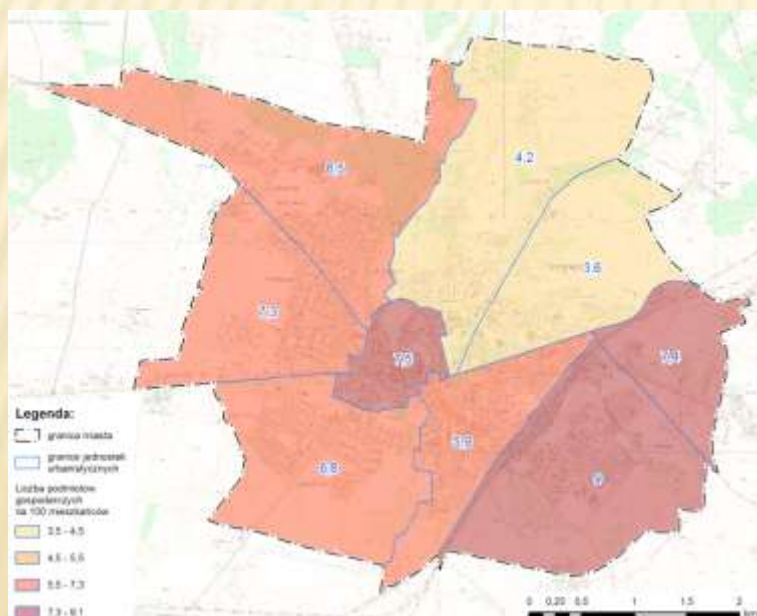
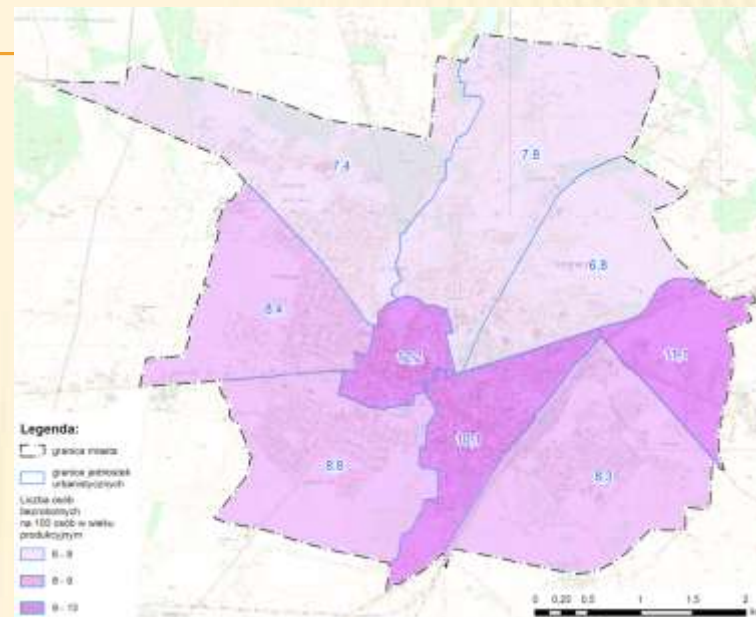
AGREGACJA DANYCH – JEDNOSTKI GEOMETRYCZNE



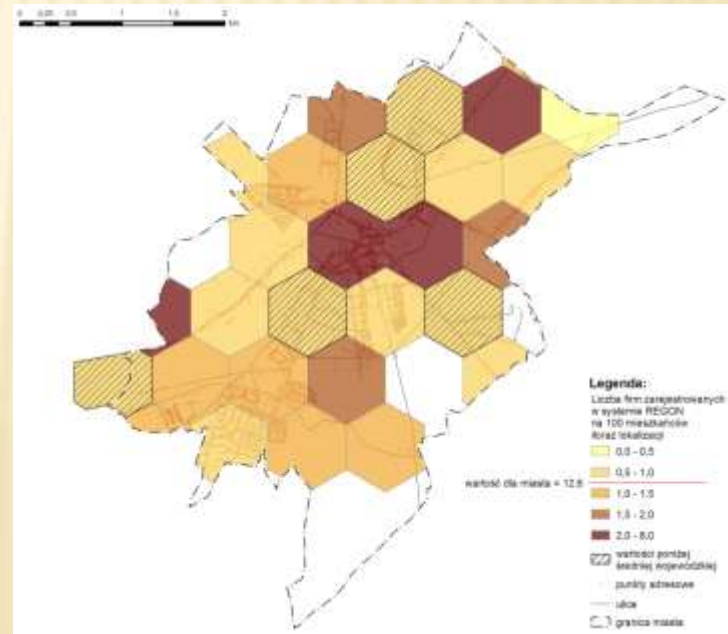
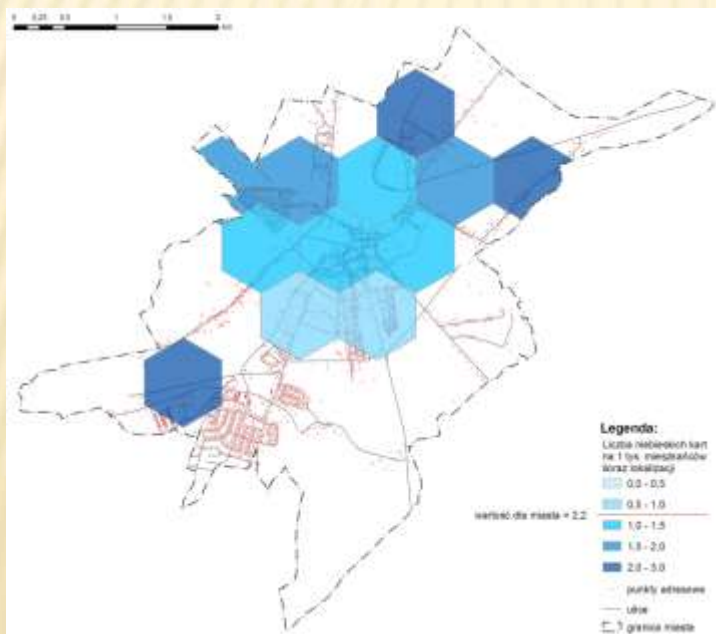
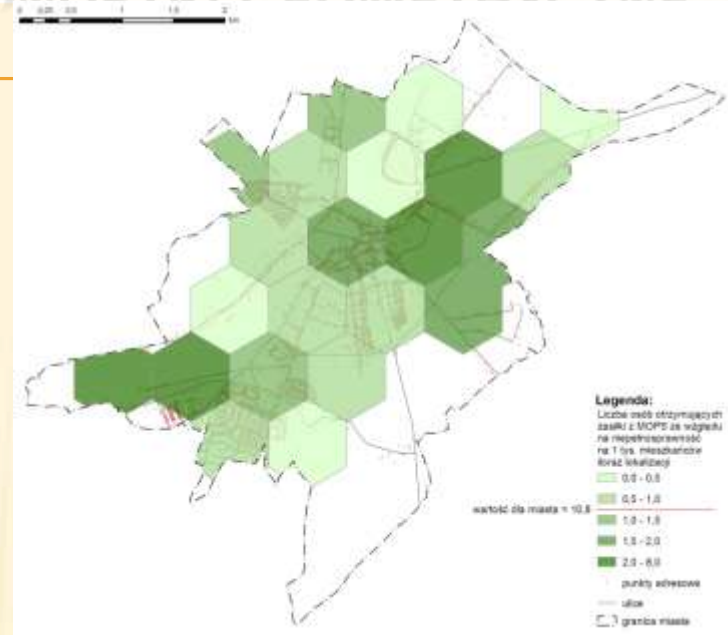
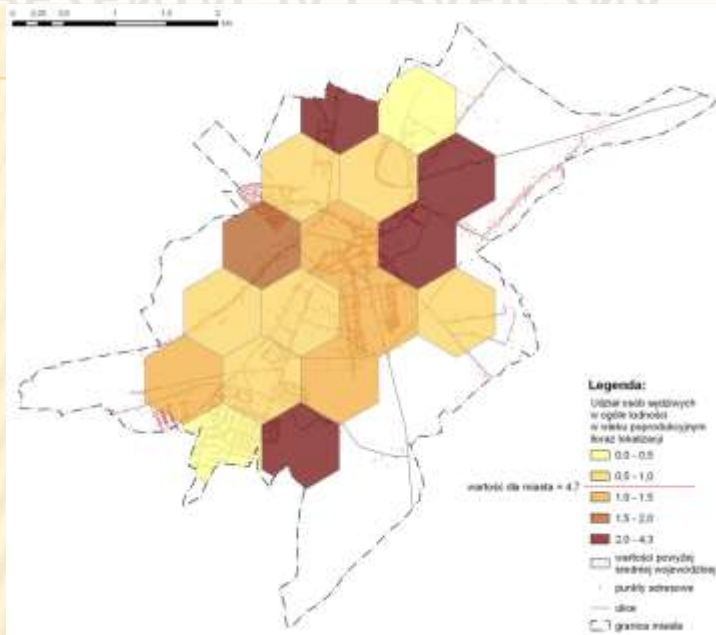
AGREGACJA DANYCH – JEDNOSTKI URBANISTYCZNE



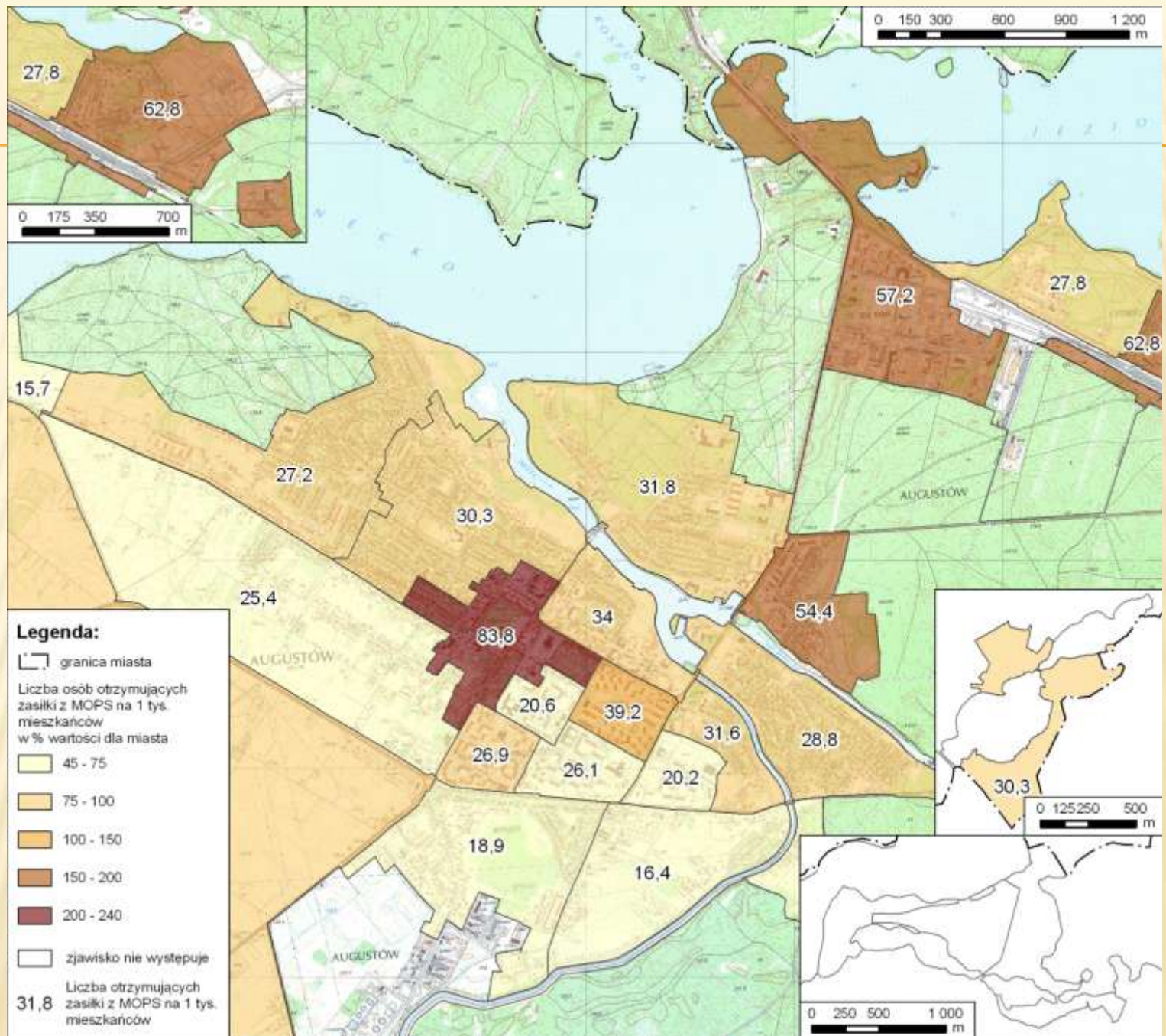
PREZENTACJA GRAFICZNA – JEDNOSTKI URBANISTYCZNE



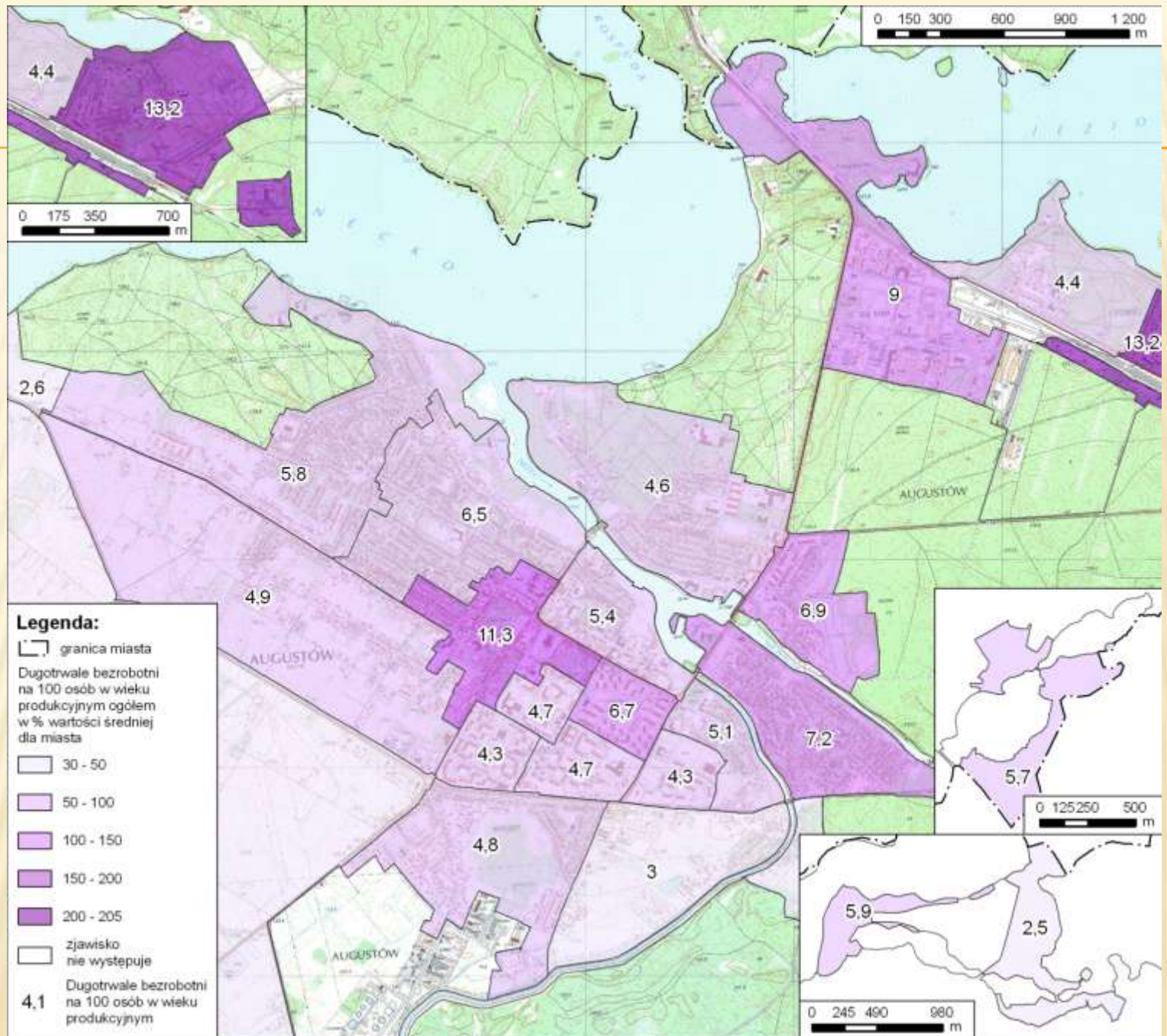
PREZENTACJA GRAFICZNA – JEDNOSTKI GEOMETRYCZNE



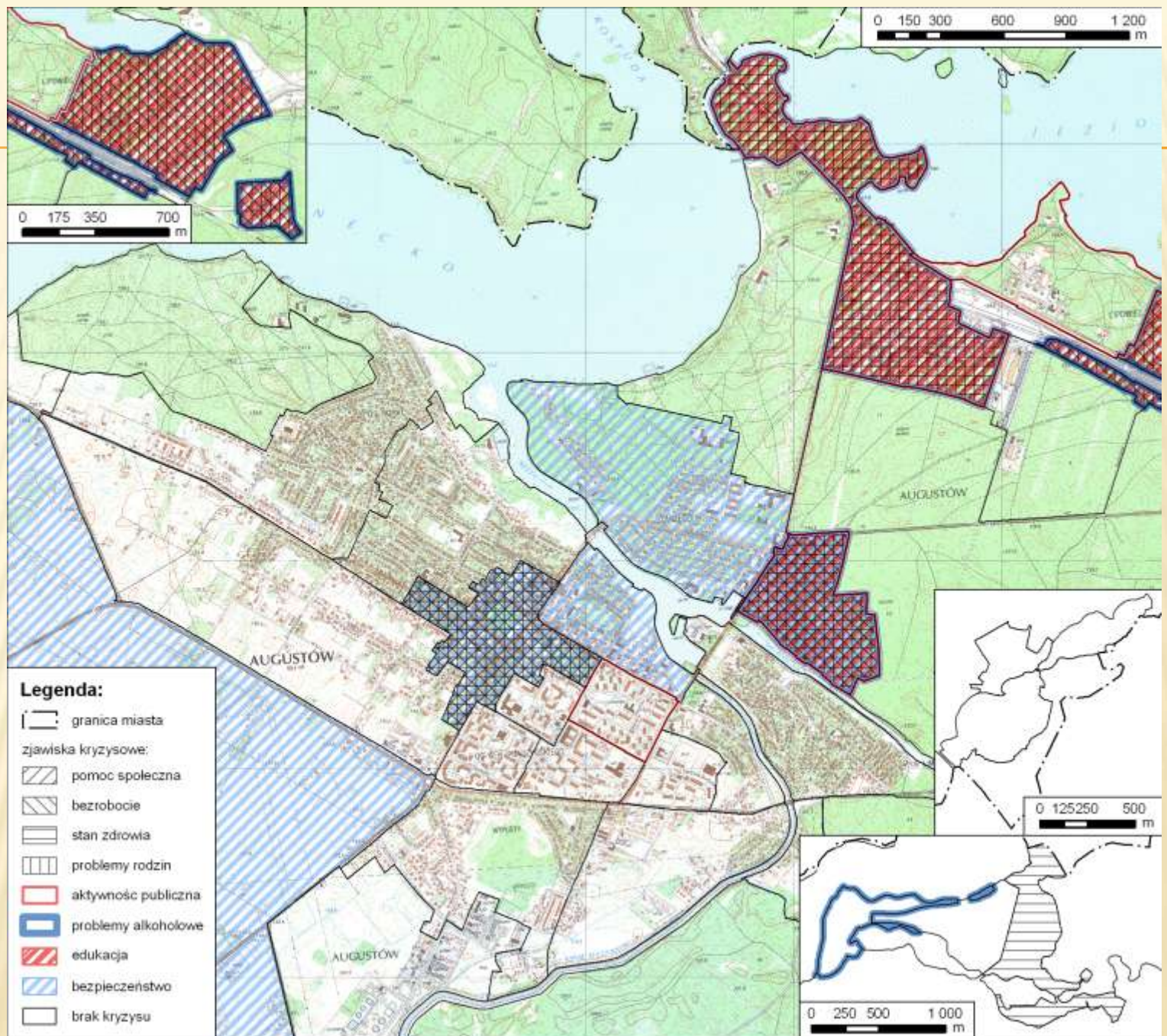
Zjawiska społeczne



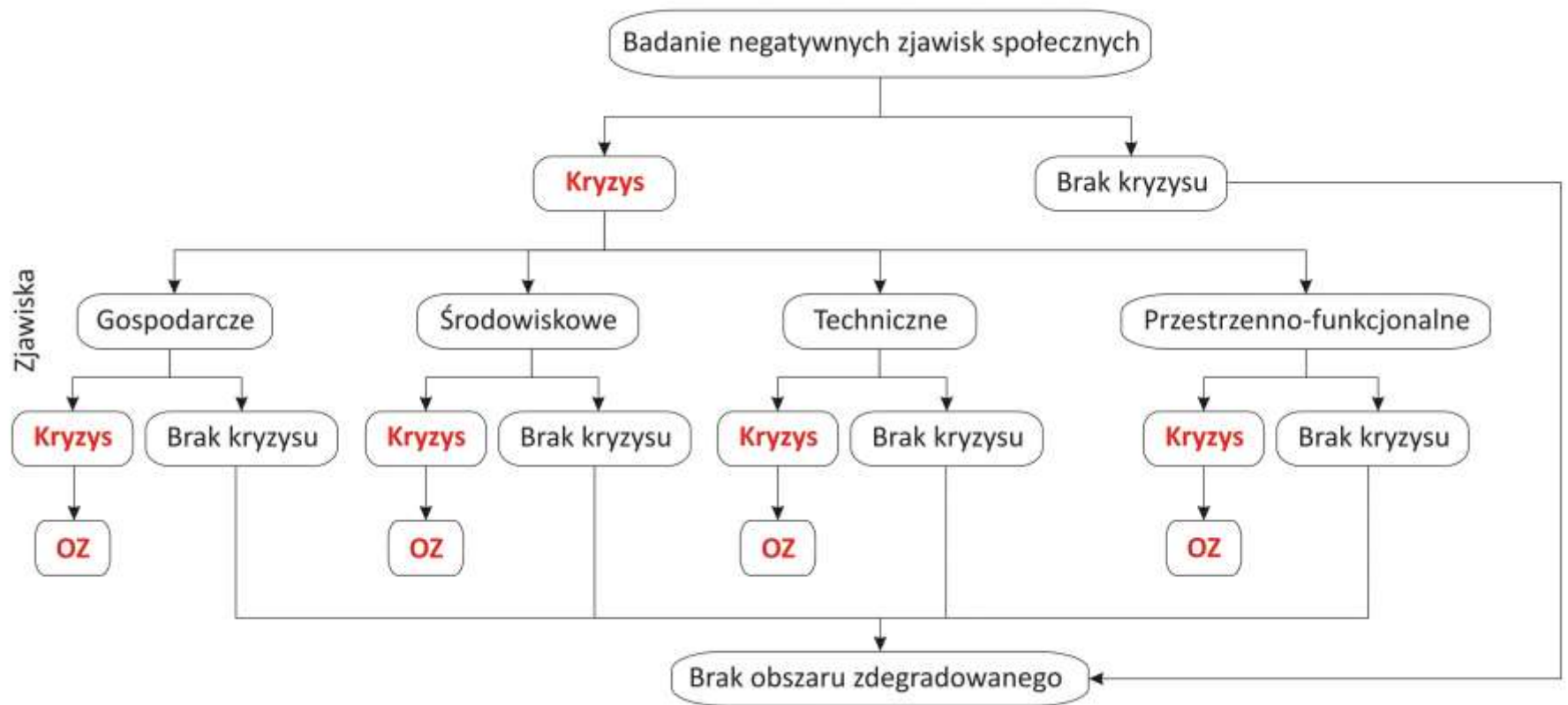
Zjawiska społeczne



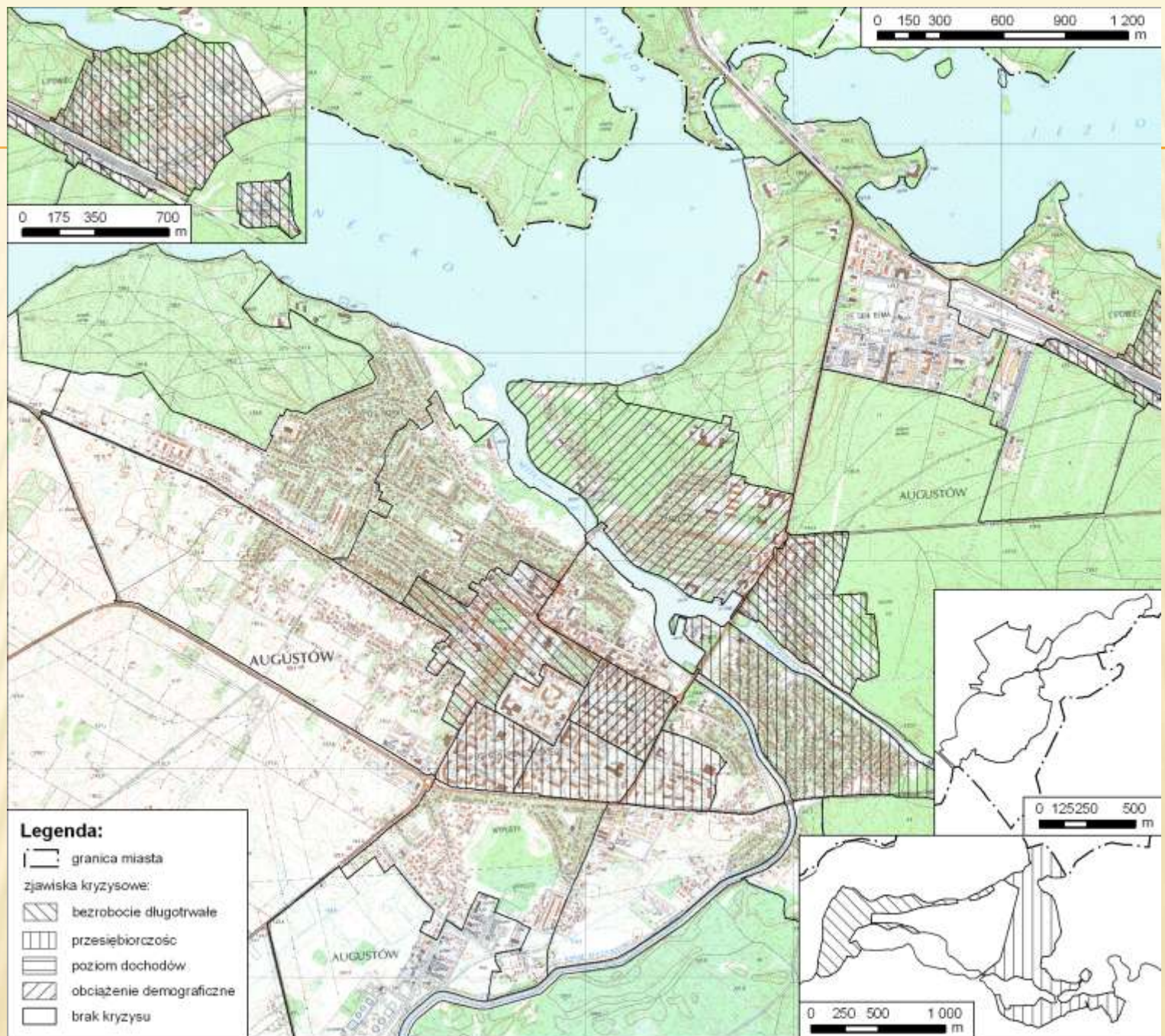
Zjawiska społeczne



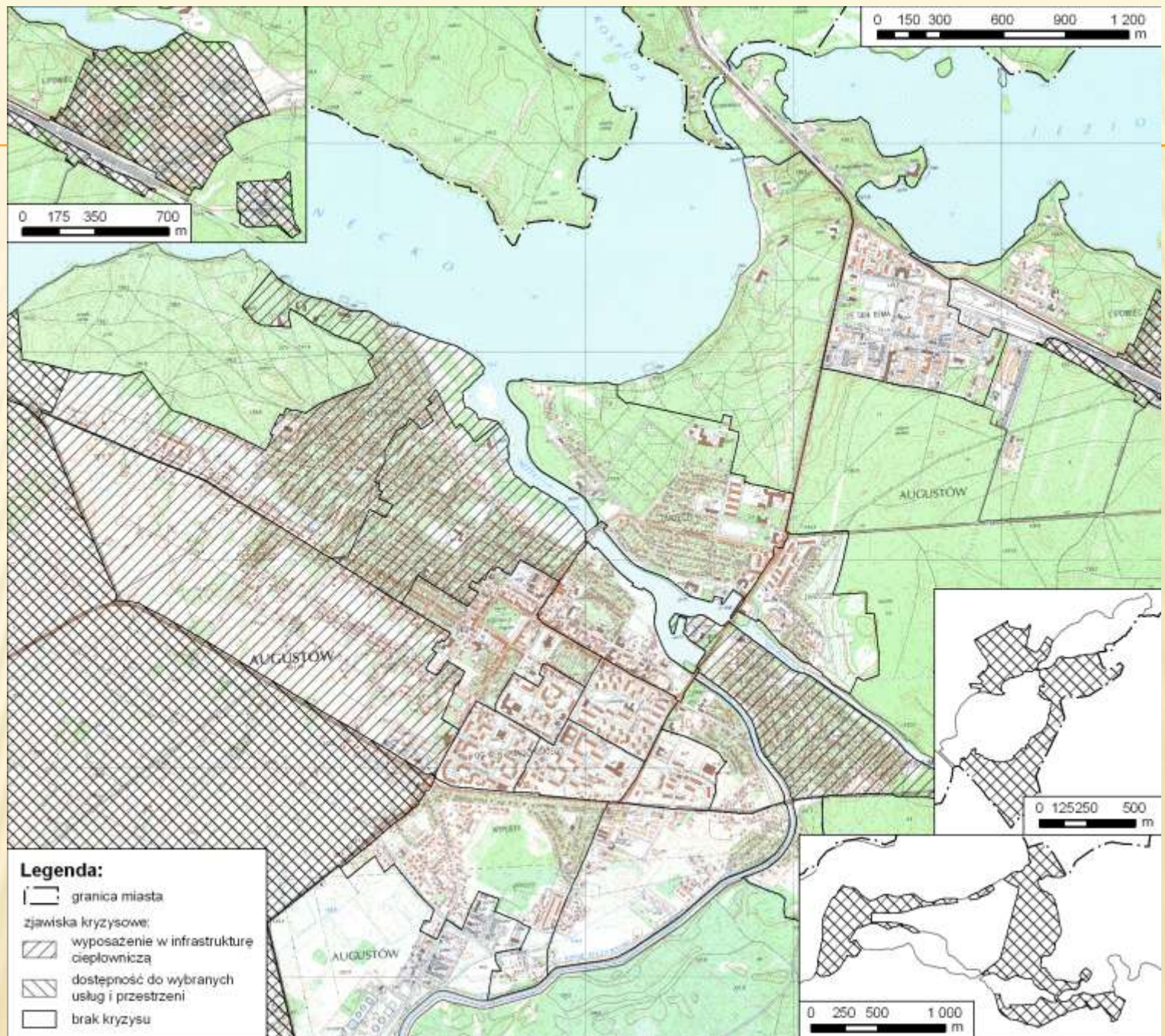
DELIMITACJA – SCHEMAT POSTĘPOWANIA



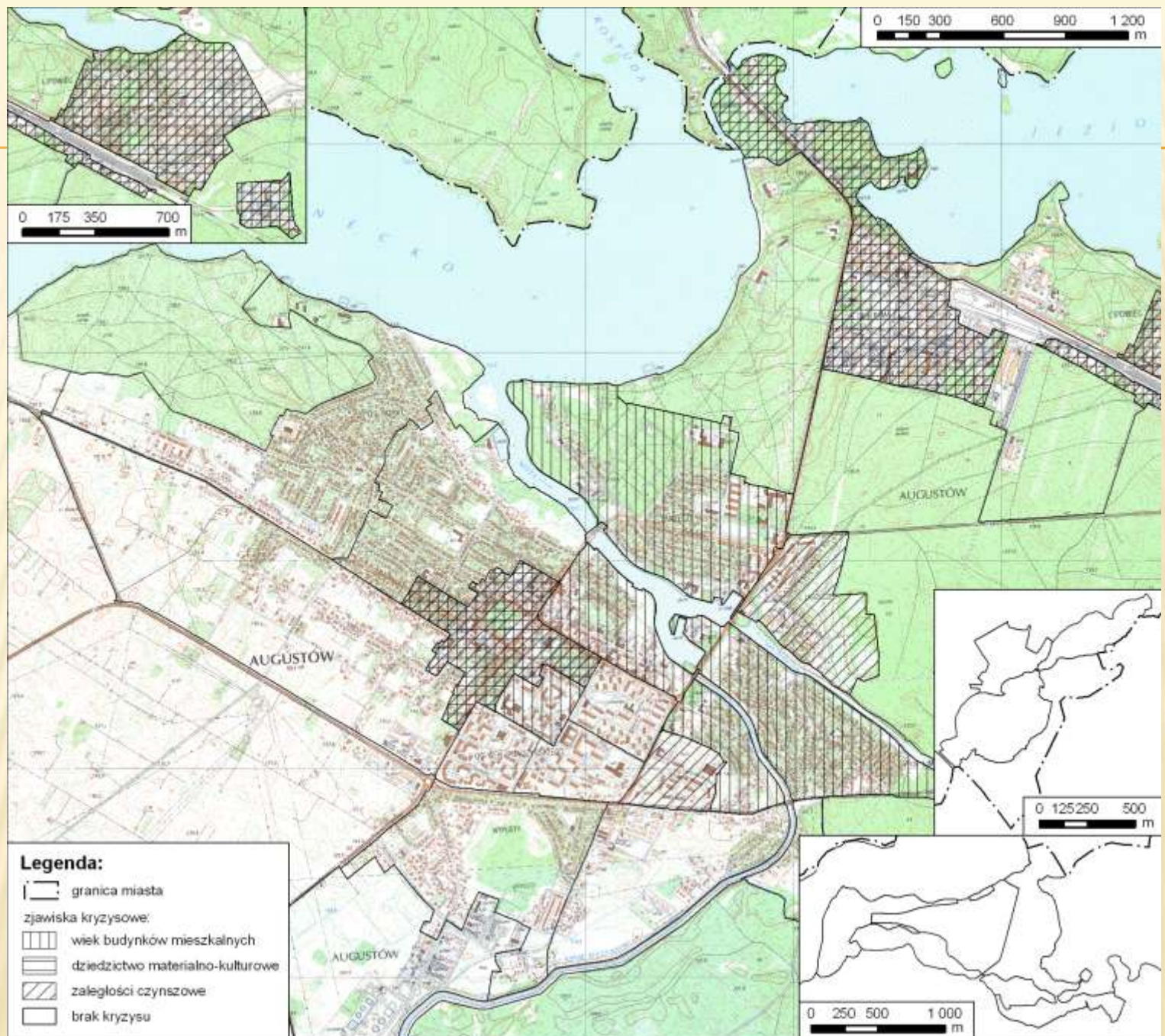
Zjawiska gospodarcze



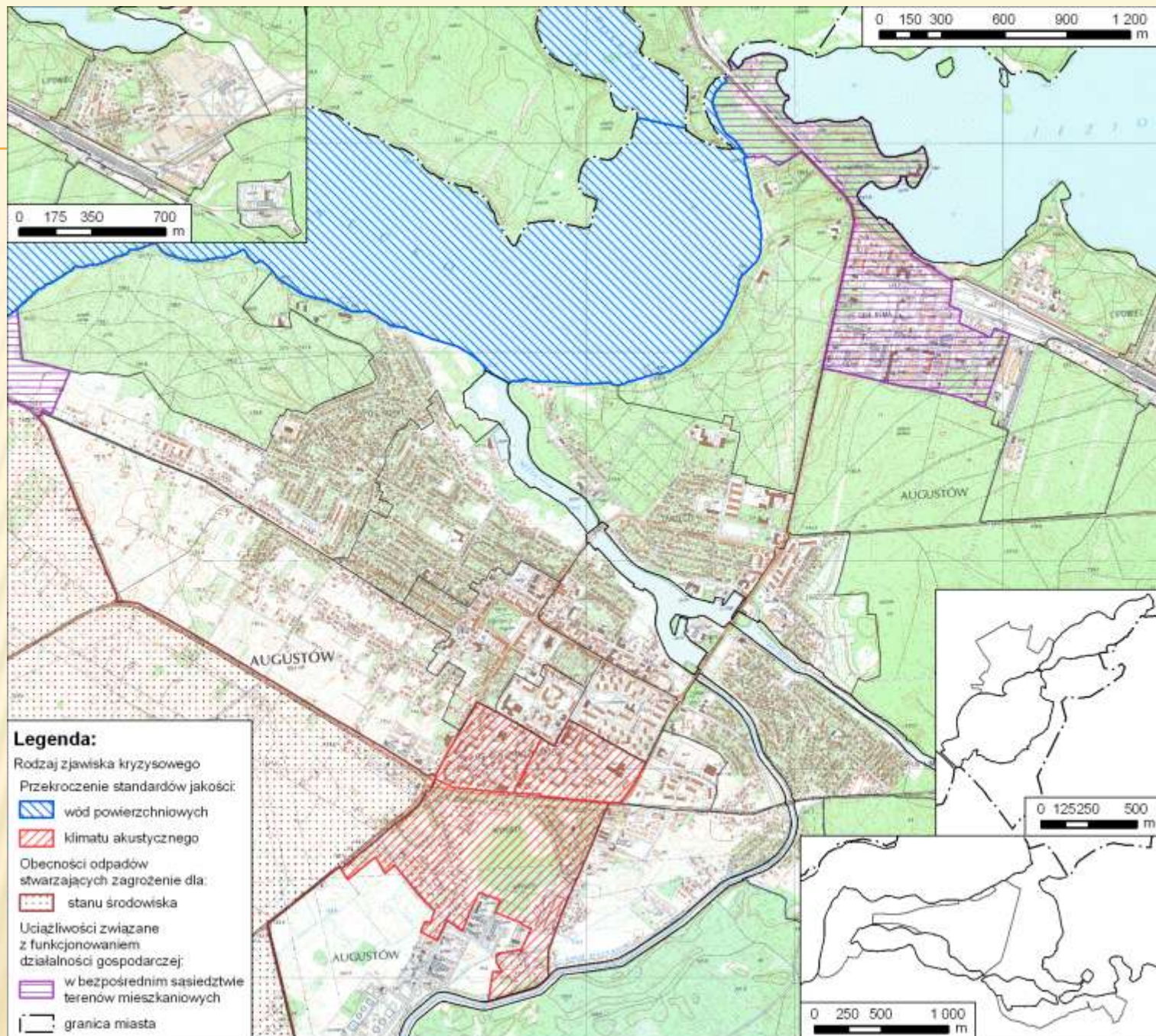
Zjawiska przestrzenno-funkcjonalne



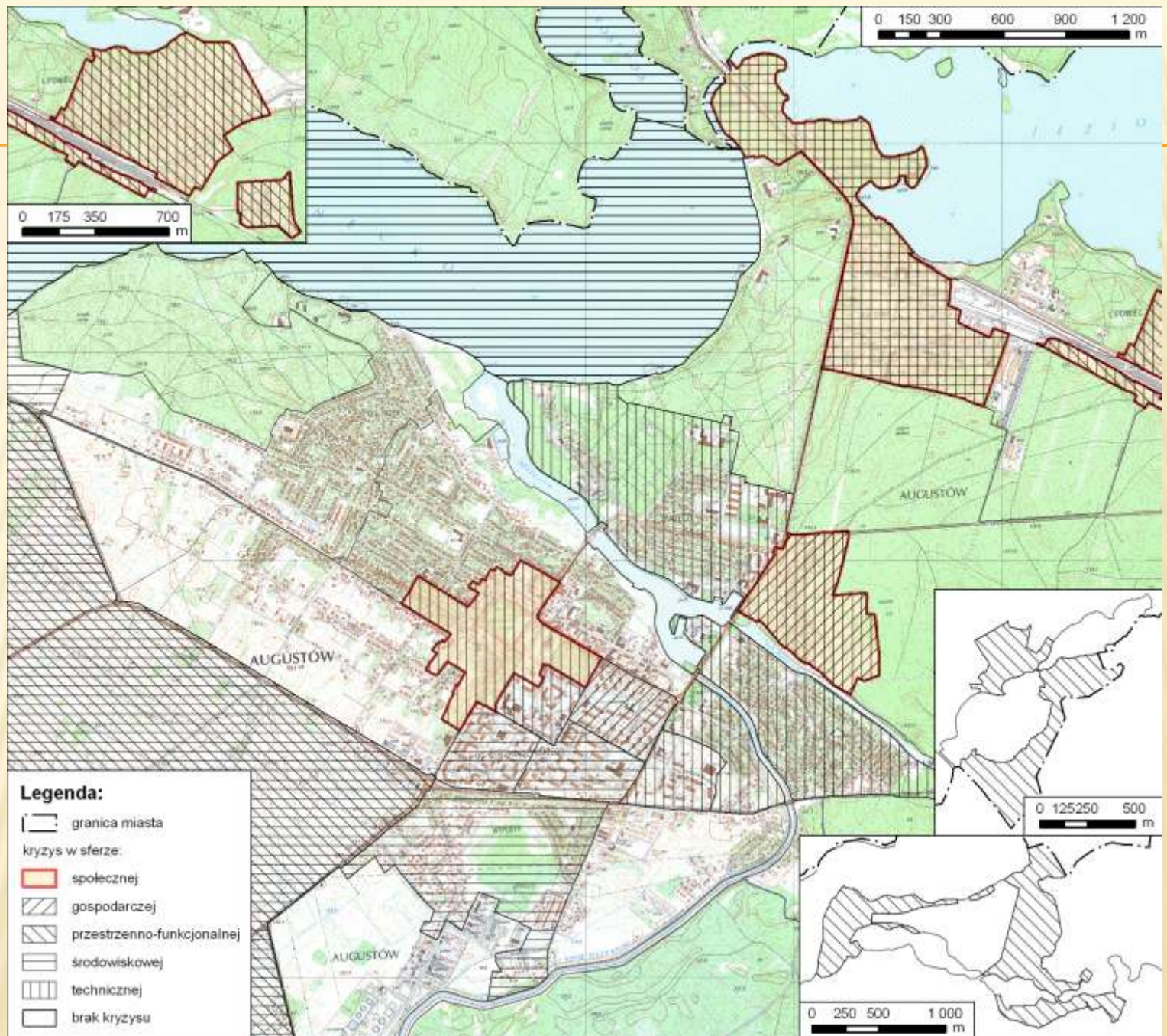
Zjawiska techniczne



Zjawiska środowiskowe



Obszar zdegradowany



Dziękuję za uwagę

**PROGRAM REWITALIZACJI
MIASTA HAJNÓWKA
DIAGNOZA**

Hajnówka, 14 października 2016 r.

S&H Consulting Maciej Huculak
shconsulting@o2.pl tel. 602-644-209